



SERVICIO GEOLÓGICO NACIONAL
REPÚBLICA DOMINICANA

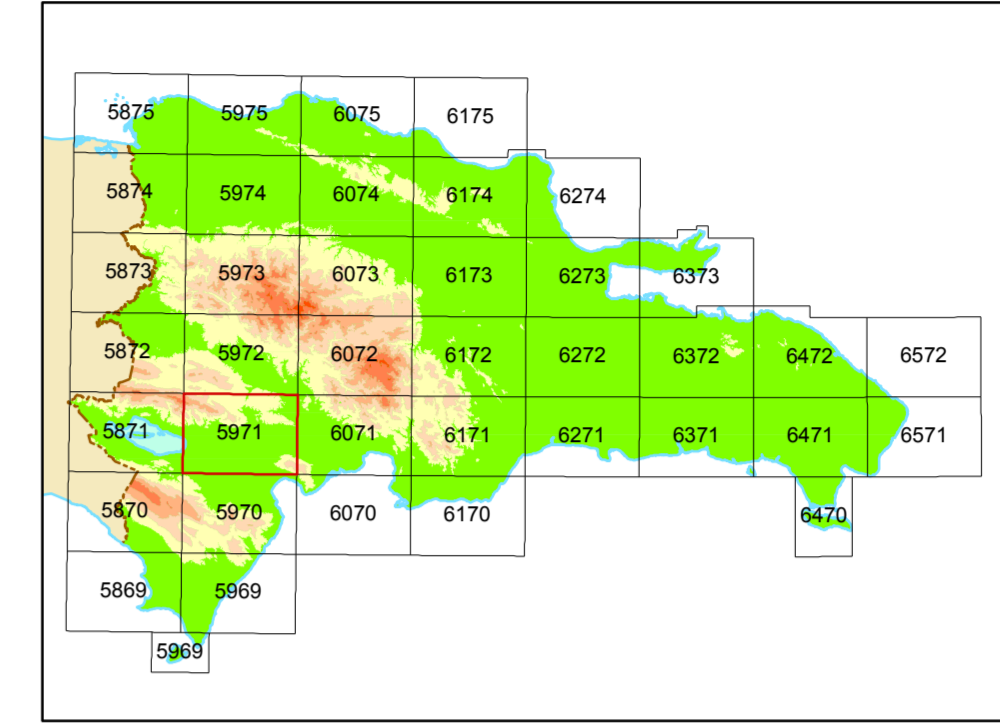
SERVICIO GEOLÓGICO NACIONAL -SGN-

MAPA DE PROCESOS ACTIVOS DE LA REPÚBLICA DOMINICANA
ESCALA 1:100.000

NEIBA

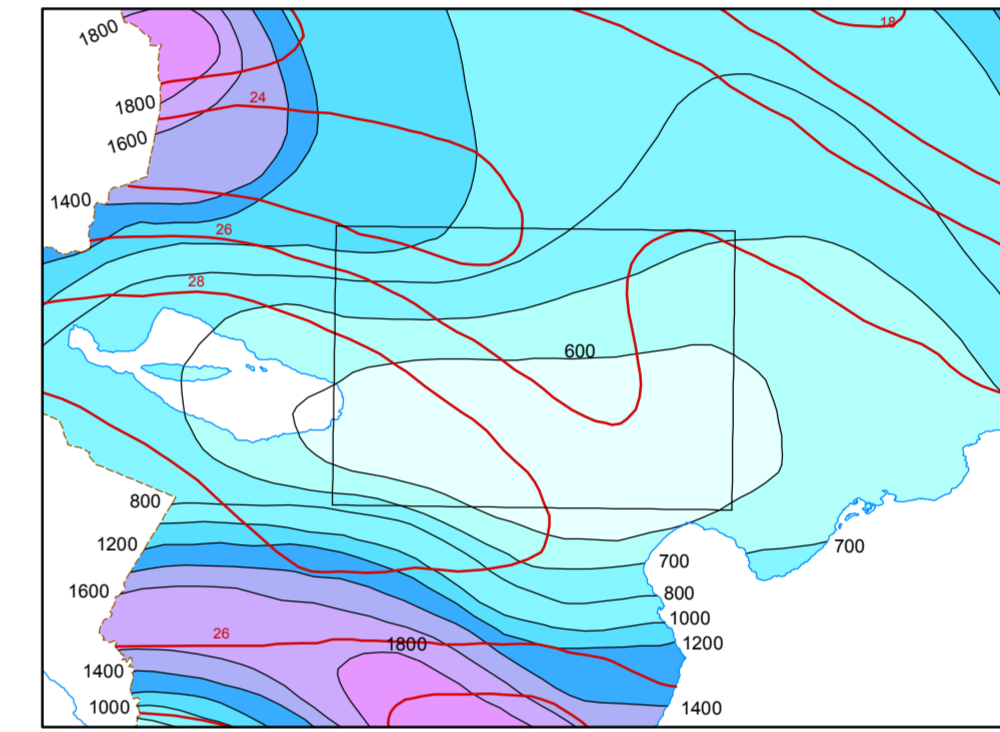
5971

SITUACIÓN GEOGRÁFICA



Escala 1:3.500.000

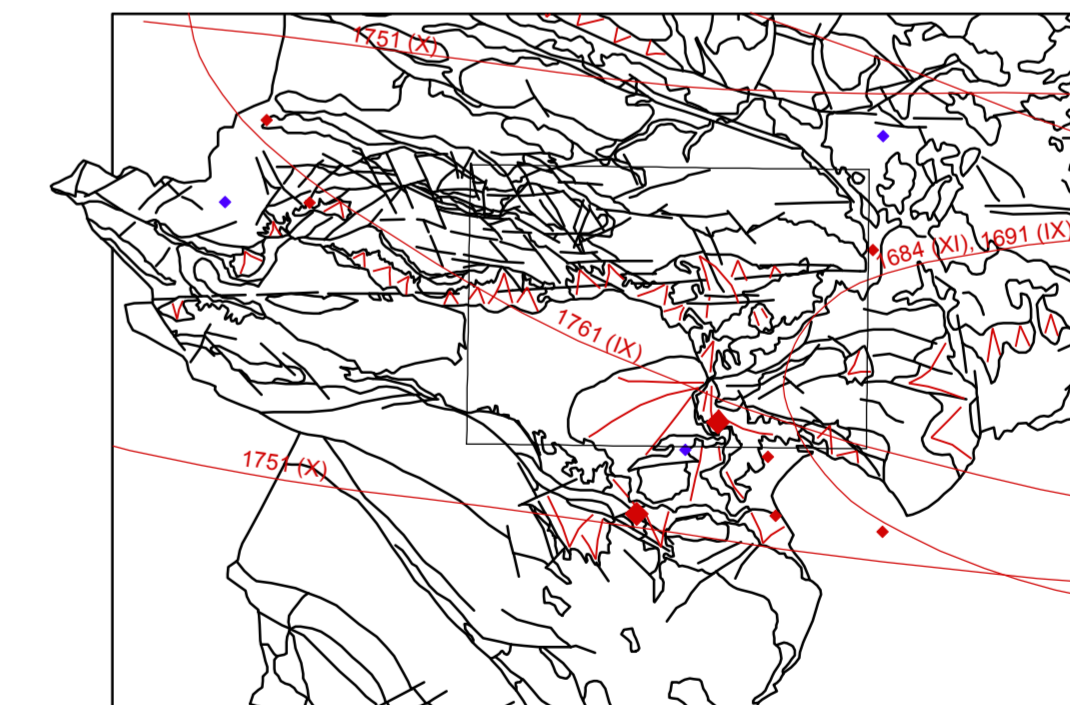
ESQUEMA CLIMÁTICO



Escala 1:1.000.000

— 26 — Isotherma media anual (en °C)
— 1800 — Isocjeta media anual (en mm)

ESQUEMA SISMOTECTÓNICO



Escala 1:1.000.000

— Isoetas con indicación de año e intensidad
• Hipocentros someros < 20 km
• Hipocentros entre 20 y 60 km

LEYENDA DE PROCESOS ACTIVOS

ACTIVIDAD ASOCIADA A LITOLOGÍAS ESPECIALES

- Depresión por disolución
- Áreas con depósitos por disolución sin representación cartográfica individualizada
- Lapiaz

INUNDACIÓN Y SEDIMENTACIÓN

- Área inundable

LACUSTRE Y ENDORREICO

- Laguna permanente
- Laguna estacional
- Laguna desecada
- Área pantanosa
- Área endorreica
- Área afectada por encharcamientos efímeros
- Ojos de agua
- Delta

FLUVIAL Y DE ESCORRENTÍA SUPERFICIAL

- Canal fluvial principal
- Barra
- Litadura de inundación
- Cauce o meandro abandonado temporalmente inundado
- Cauce o meandro abandonado
- Fondo de valle
- Fondo de cañada torrencial
- Muerto de arroyada
- Abanico aluvial de baja pendiente
- Cono de deposición, abanico aluvial

EÓLICO

- Superficie afectada por procesos eólicos

EROSIÓN

- Área sometida a intensa erosión

FLUVIAL Y DE ESCORRENTÍA SUPERFICIAL

- Pérdida de drenaje
- Inocisión lineal
- Erosión lateral
- Cárcavas
- Área acarreada

MOVIMIENTOS DE LADERA

- Caída de bloques
- Deslizamiento
- Cicatriz de despegue
- Vertiente de bloques
- Coluvión

ACTIVIDAD VOLCÁNICA

- Centro de emisión

ACTIVIDAD NEOTECTÓNICA

- Falla
- Falla supuesta
- Falla en dirección
- Falla inversa, frente de cabalgamiento
- Escorpe de falla degradado
- Facetas triangulares de escarpe de falla
- Área levantada o elevada
- Pendiente anómala por exceso
- Captur
- Encogimiento o inclinación anómala de la red de drenaje
- Inflexión brusca de la red de drenaje
- Valle obliquo

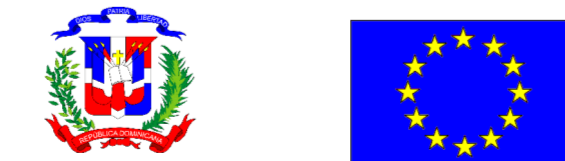
- Contorno de zona afectada por un proceso de carácter deposicional
- Contorno de zona afectada por un proceso de carácter erosional



Escala 1:100.000

Proyección y Cuadrícula U.T.M. - Huso 19
Equipamiento de las curvas de nivel 100 metros
Adaptación y base: Mapa Topográfico 1:50.000
Bases topográficas proporcionadas por la Secretaría de Estado de Medioambiente

Realizado por el Consorcio IGME-BRGM-INYPSA (2002-2004)
Autor: Juan Escuer (INYPSA)
Director del Proyecto: Eusebio Lopera Caballero (IGME)
Supervisión Técnica: LTG-SYSMIN (AJRENSA)



FINANCIADO POR EL PROGRAMA SYSMIN DE LA UNIÓN EUROPEA
AUTORIDAD CONTRATANTE: GOBIERNO DE LA REPÚBLICA DOMINICANA
ORDENADOR NACIONAL PARA LOS FONDOS EUROPEOS DE DESARROLLO