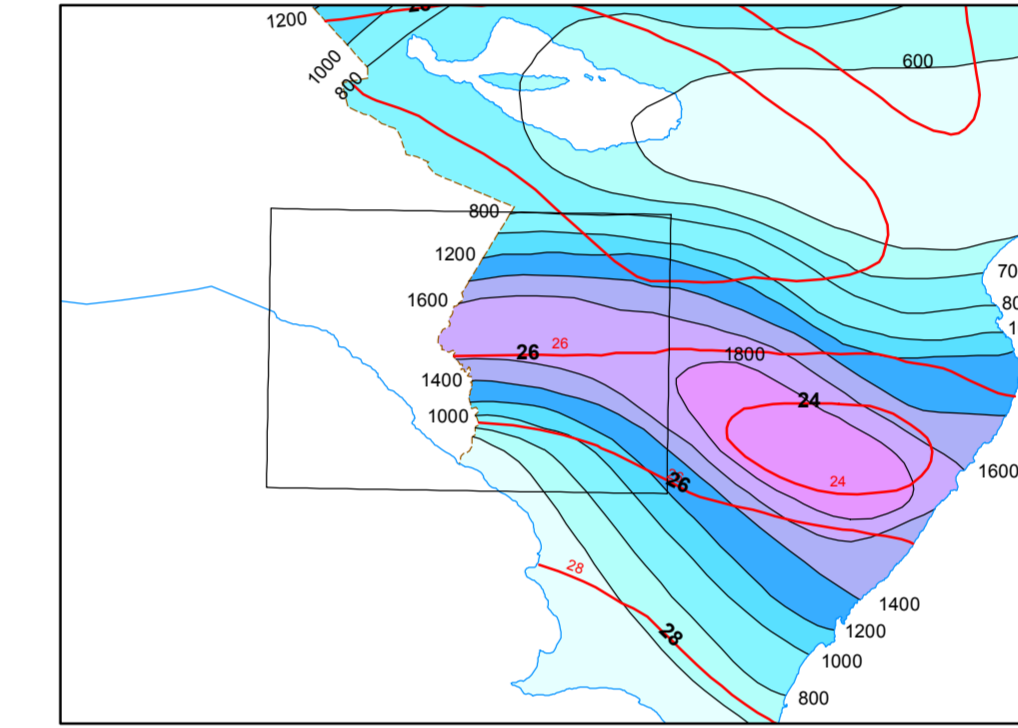
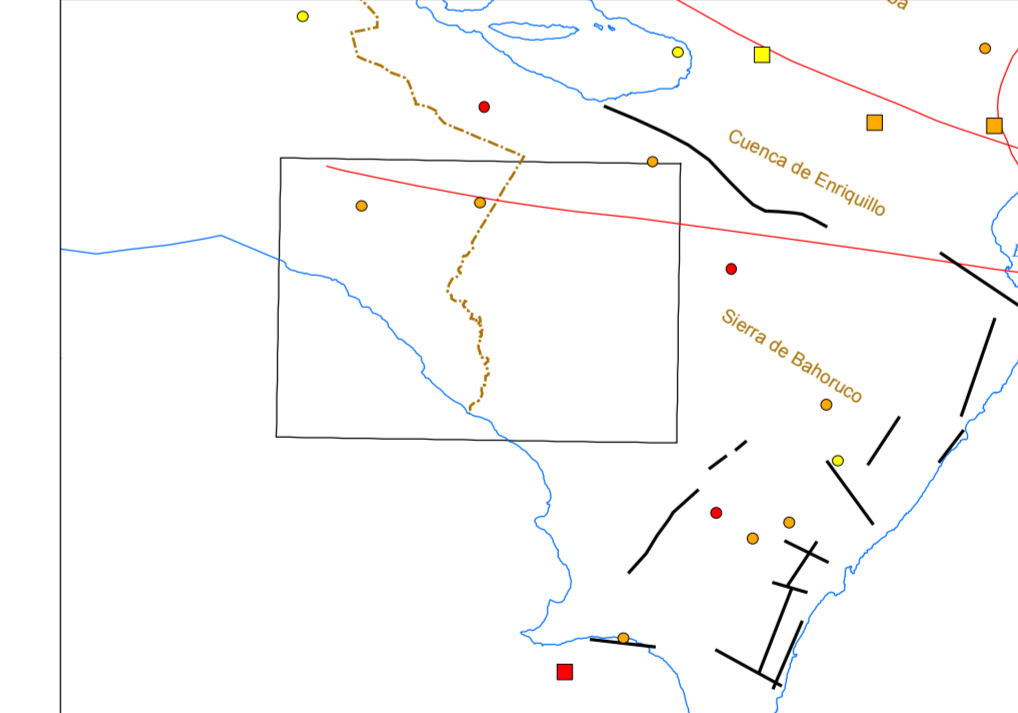


Escala 1:3.500.000



Escala 1:1.000.000

— 26 — Isotherma media anual (en °C)
— 1800 — Isoyeta media anual (en mm)



Escala 1:1.000.000

— Isoseistas con indicación de año e intensidad
— Faltas con actividad reciente o actual
○ Magnitudes inferiores a 5,0
□ Magnitudes iguales a 5,0 o superiores
● Hipocentros someros, < 20 km
● Hipocentros entre 20 y 60 km
● Hipocentros > 60 km

LEYENDA DE PROCESOS ACTIVOS

ACTIVIDAD ASOCIADA A LITOLOGÍAS ESPECÍFICAS

- Lapiaz desnudo
- Límite de área con intensa karstificación
- Depresión por disolución
- Límite de área con depresiones por disolución

INUNDACIÓN Y SEDIMENTACIÓN

- Área inundable

FLUVIAL Y DE ESCORRENTÍA SUPERFICIAL

- Fondo de valle o cañada torrencial
- Fondo de valle o ladera con relleno aluvial coluvial
- Cano de deyección
- Derrame de canal

MARINO LITORAL

- Playa de arena
- Cordón litoral
- Área con ensanchamiento temporal. Laguna costera antigua
- Resaca de la línea de costa por erosión

EÓLICO

- Manto eólico
- Contorno de zona afectada por un proceso de carácter deposicional
- Contorno de zona afectada por un proceso de carácter denudacional

EROSIÓN

- Área sometida a intensa erosión
- FLUVIAL Y DE ESCORRENTÍA SUPERFICIAL**
- Incusión lineal
- Erosión lateral del cauce
- Cárcavas

MOVIMIENTOS DE LADERA

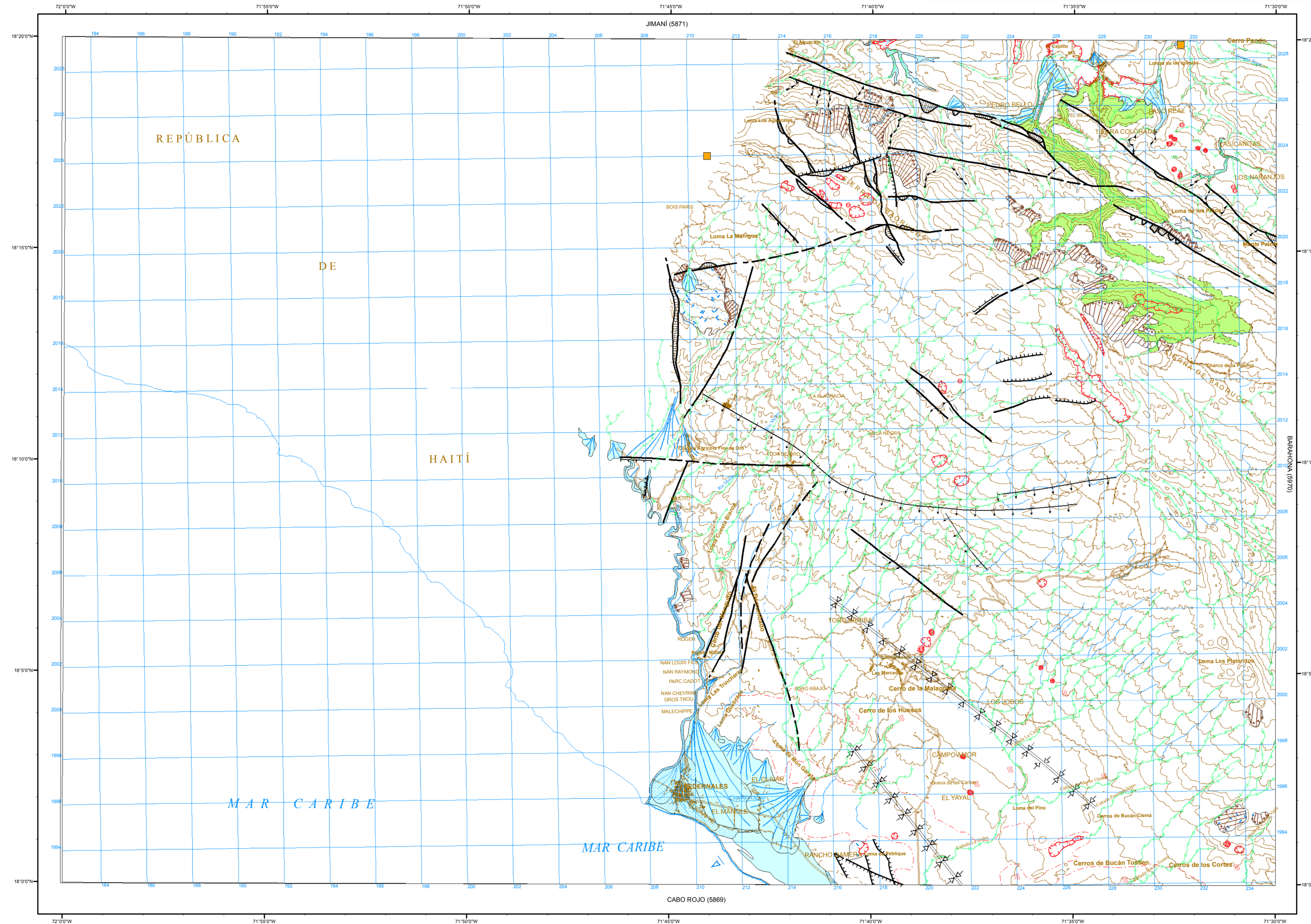
- Deslizamiento traslacional sencillo
- Coluvión

ACTIVIDAD NEOTECTÓNICA

- Falta
- Falta supuesta
- Falta con indicación de bloque hundido
- Escape de falla normal
- Falta en dirección
- Zona de fijación
- Facetas triangulares de escape de falla
- Bascamiento de superficie de erosión
- Asfome en superficie de erosión
- Sistema en superficie de erosión
- Encargamiento anidado de la red de drenaje
- Infiltración brusca de la red de drenaje

ACTIVIDAD SISMICA

- Epicentro, magnitud entre 4 y 5
- Epicentro, magnitud menor de 4
- Profundidad de foco entre 20 y 60 Km



Escala 1:100.000

Proyección y Cuadrícula U.T.M. - huso 19
Equidistancia de las curvas de nivel: 100 metros
Adaptación y base: Mapa Topográfico 1:50.000
Bases topográficas proporcionadas por la Secretaría de Estado de Medioambiente

Realizado por el Consorcio IGME-BRGM-INYPSA (2007-2010)
Autor: Fernando Moreno (INYPSA)
Director del Proyecto: Eusebio Lopera Caballero (IGME)
Supervisión Técnica: UTG-SYSMIN (TYPSA)

