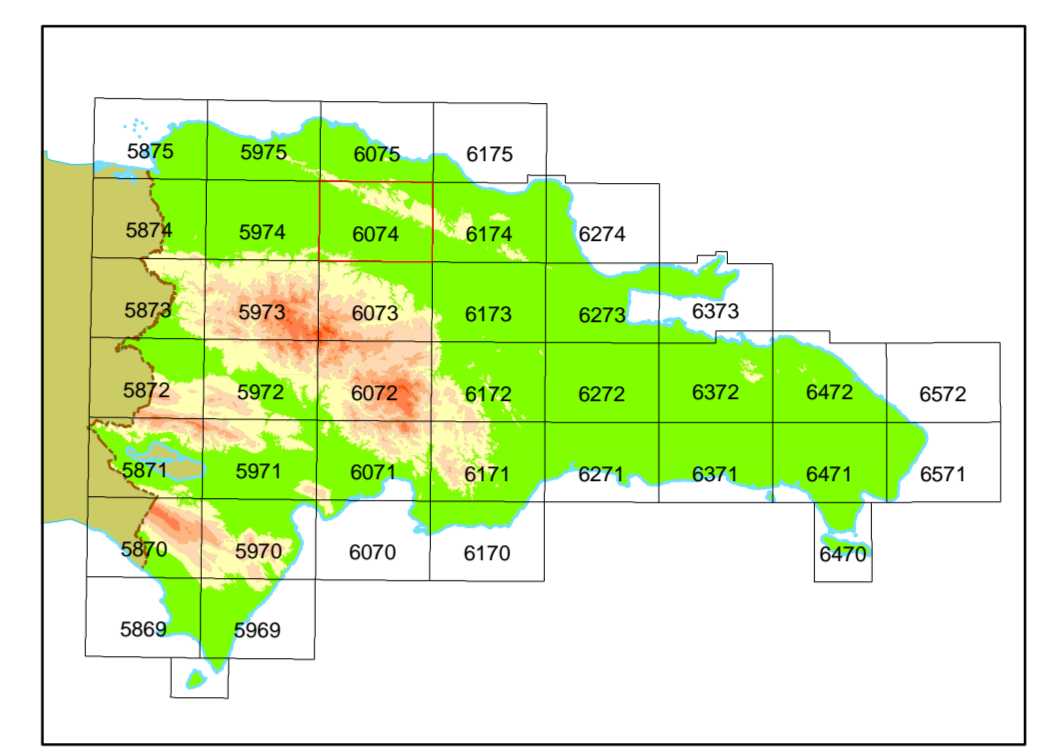
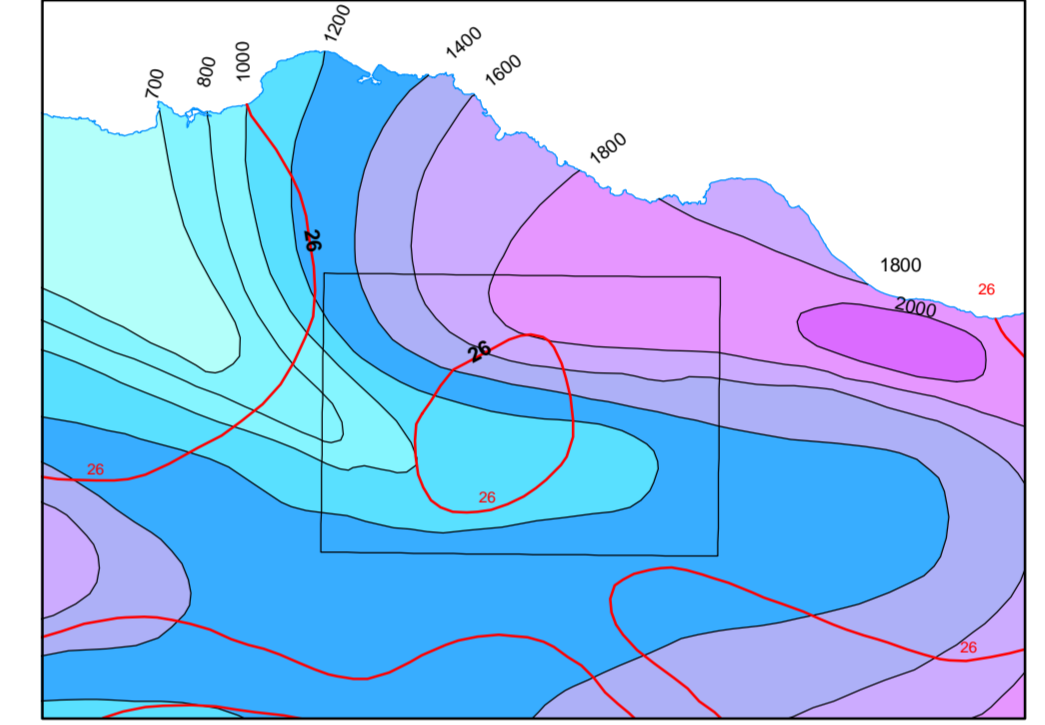


SITUACIÓN GEOGRÁFICA



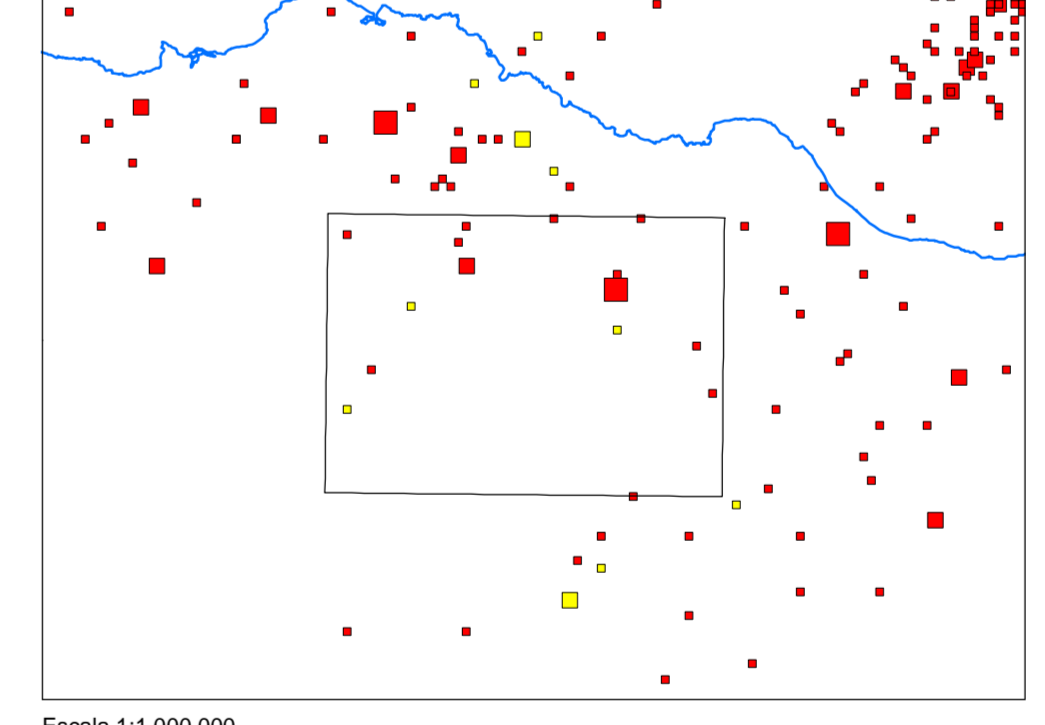
Escala 1:3.500.000

ESQUEMA CLIMÁTICO



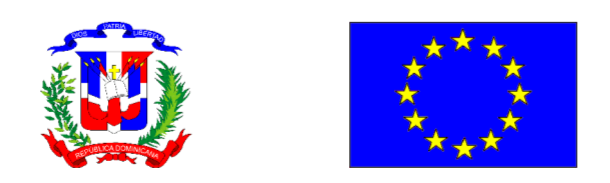
Escala 1:1.000.000
 — 26 — Isotherma media anual (en °C)
 — 1800 — Isoyeta media anual (en mm)

ESQUEMA SISMOTECTÓNICO



Escala 1:1.000.000
 □ Magnitud 8
 □ Magnitud 7
 □ Magnitud 6
 □ Magnitud 5
 □ Magnitud 4
 □ Magnitud 3
 ■ Profundidad de foco < 60 km
 ■ Profundidad de foco > 60 km

Realizado por el Consorcio IGME-BRGM-INYPSA (2007-2010)
 Autor: Joan Escuer (INYPSA)
 Director del Proyecto: Eusebio Lopera Caballero (IGME)
 Supervisión Técnica: UTG-SYSMIN (TYPSA)



FINANCIADO POR EL PROGRAMA SYSMIN II DE LA UNIÓN EUROPEA
 AUTORIDAD CONTRATANTE: GOBIERNO DE LA REPÚBLICA DOMINICANA
 ORDENADOR NACIONAL PARA LOS FONDOS EUROPEOS DE DESARROLLO

