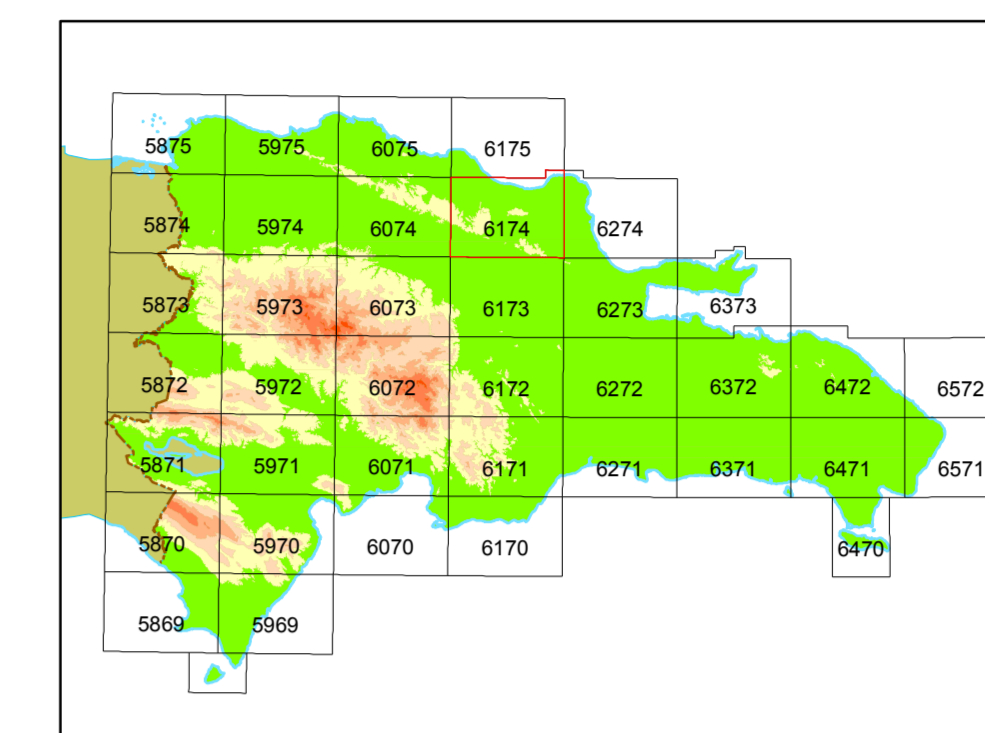
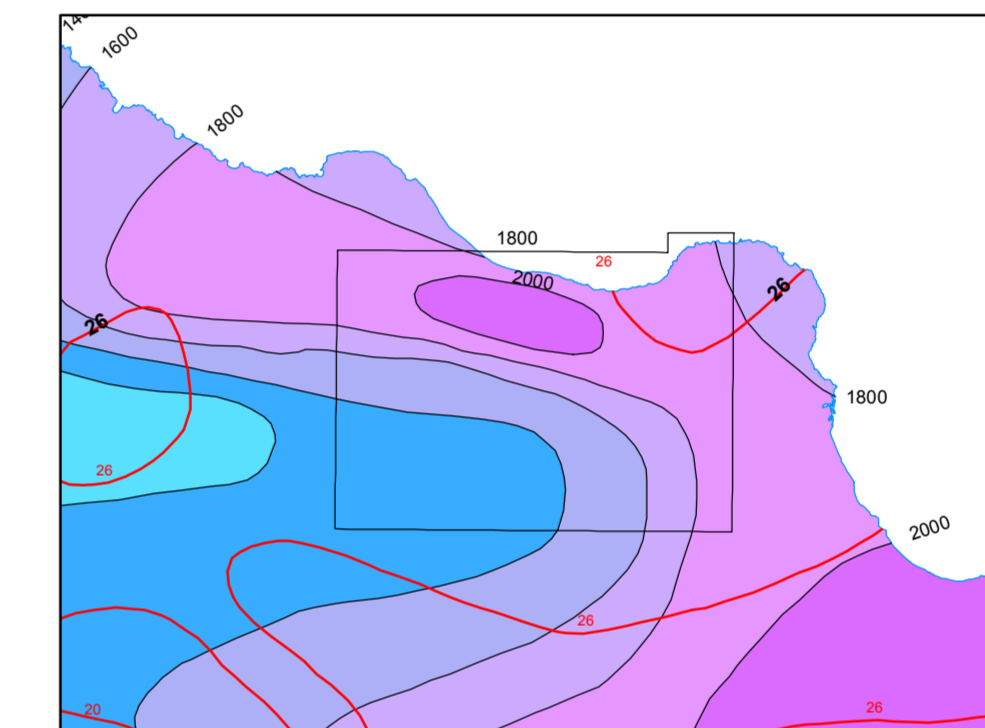


**SITUACIÓN GEOGRÁFICA**



Escala 1:3.500.000

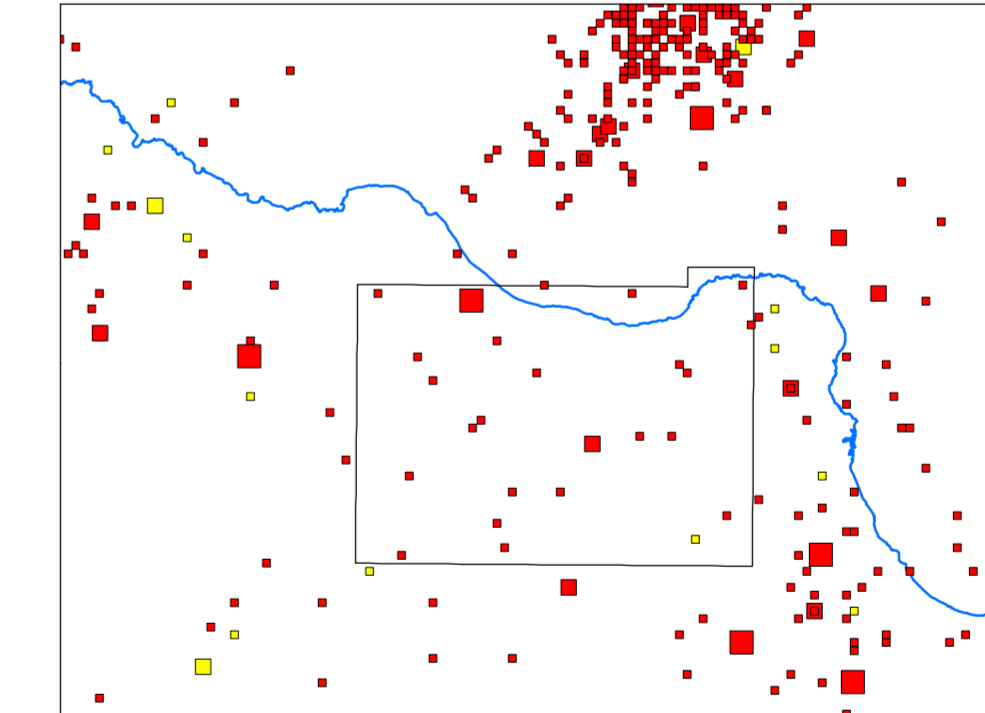
**ESQUEMA CLIMÁTICO**



Escala 1:1.000.000

— 20 — Isotherma media anual (en °C)  
— 1800 — Isoyeta media anual (en mm)

**ESQUEMA SISMOTECTÓNICO**



Escala 1:1.000.000

□ Magnitud 8  
□ Magnitud 7  
□ Magnitud 6  
□ Magnitud 5  
□ Magnitud 4  
□ Magnitud 3

■ Profundidad de foco < 60 km  
■ Profundidad de foco > 60 km