

MAPA DE RECURSOS MINERALES
DE LA REPÚBLICA DOMINICANA
ESCALA 1:100.000

LEYENDA METALOGÉNICA

MINERALES METÁLICOS E INDUSTRIALES

MENA	○ Pb, Zn, Ag	○ U, radioactivos	○ Piedras preciosas y semipreciosas am. (ambar) lar. (larimar)	○ Minerales industriales grf. (grafito) tc. (talco) asb. (asbesto) qz. (cuarzo) fd. (feldespato) mc. (mica)			
○ F, Ba, Sr	○ Fe, Mn, Ti	○ Sb (As, Ag, Hg, Au)	○ Minerales energéticos	sil. (silimanita) and. (andalucita) ki. (caolín) dia. (diatomita) wol. (wolastonita) kao. (caolín) ben. (bentonita) asp. (aspirita) ar. (atapulgia) mg. (magnetita) grt. (granate) trp. (trípoli)			
○ Cu	○ Sb (As, Ag, Hg, Au)	○ P	○ Carbones	hul. (hulla) lig. (lignito) tur. (turba)	sil. (silimanita) and. (andalucita) ki. (caolín) dia. (diatomita) wol. (wolastonita) kao. (caolín) ben. (bentonita) asp. (aspirita) ar. (atapulgia) mg. (magnetita) grt. (granate) trp. (trípoli)		
○ Au, Ag, As	○ P	○ S	○ Sulfuros	pir. (pirrotita) gas. (gas natural)	hul. (hulla) lig. (lignito) tur. (turba)	sil. (silimanita) and. (andalucita) ki. (caolín) dia. (diatomita) wol. (wolastonita) kao. (caolín) ben. (bentonita) asp. (aspirita) ar. (atapulgia) mg. (magnetita) grt. (granate) trp. (trípoli)	
○ Hg	○ S	○ S	○ Sulfuros	pir. (pirrotita) gas. (gas natural)	hul. (hulla) lig. (lignito) tur. (turba)	sil. (silimanita) and. (andalucita) ki. (caolín) dia. (diatomita) wol. (wolastonita) kao. (caolín) ben. (bentonita) asp. (aspirita) ar. (atapulgia) mg. (magnetita) grt. (granate) trp. (trípoli)	
○ Pyr. S. sulfuros complejos	○ Na, (sal gema)	○ Mg. (sales Mg)	○ K. (potasa)	○ Gla. (glauberita) the. (thenardita) ys. (yeso)	○ Rocas bituminosas pit. (pizarra bitum.) cal. (calizas bitum.) asf. (asfalto)	hul. (hulla) lig. (lignito) tur. (turba)	sil. (silimanita) and. (andalucita) ki. (caolín) dia. (diatomita) wol. (wolastonita) kao. (caolín) ben. (bentonita) asp. (aspirita) ar. (atapulgia) mg. (magnetita) grt. (granate) trp. (trípoli)
○ Sn, W, Mo, Bi	○ Li, Be, Nb, Ta, Zr, Ti	○ Tierras raras	○ Co, Ni, Bi, Ag	○ Al alu. (alunita) bx. (bauxita)		hul. (hulla) lig. (lignito) tur. (turba)	sil. (silimanita) and. (andalucita) ki. (caolín) dia. (diatomita) wol. (wolastonita) kao. (caolín) ben. (bentonita) asp. (aspirita) ar. (atapulgia) mg. (magnetita) grt. (granate) trp. (trípoli)
○ Cr, Ni, Pt						hul. (hulla) lig. (lignito) tur. (turba)	sil. (silimanita) and. (andalucita) ki. (caolín) dia. (diatomita) wol. (wolastonita) kao. (caolín) ben. (bentonita) asp. (aspirita) ar. (atapulgia) mg. (magnetita) grt. (granate) trp. (trípoli)

MORFOLOGÍA-REPRESENTACIÓN SIMBÓLICA

CATEGORÍA DE LOS YACIMIENTOS	Desconocido	Pequeño	Medio	Grande
Concentraciones ISOMÉTRICAS (I)	○	○	○	○
Concentraciones PLANARES ó TUBULARES	○	○	○	○
Se distinguen Estratiformes (E)	○	○	○	○
Lentejoneas (L)	○	○	○	○
Filonianas (F)	○	○	○	○
La letra H dentro del símbolo significa Horizontal (sin dirección)				
Concentraciones TUBULARES	○	○	○	○
Pipas (P) Chimeneas (H),...	○	○	○	○
Concentraciones IRREGULARES (R)	○	○	○	○
Concentraciones CON FORMA DESCONOCIDA (D)	○	○	○	○
Concentración DETECTADA POR SONDEOS (S)	○	○	○	○
Concentraciones ALUVIONARES (A)	○	○	○	○
Límite del depósito	○	○	○	○

MAGNITUD DE LOS YACIMIENTOS (Tonelaje del yacimiento - Mineral extraído + Reservas)

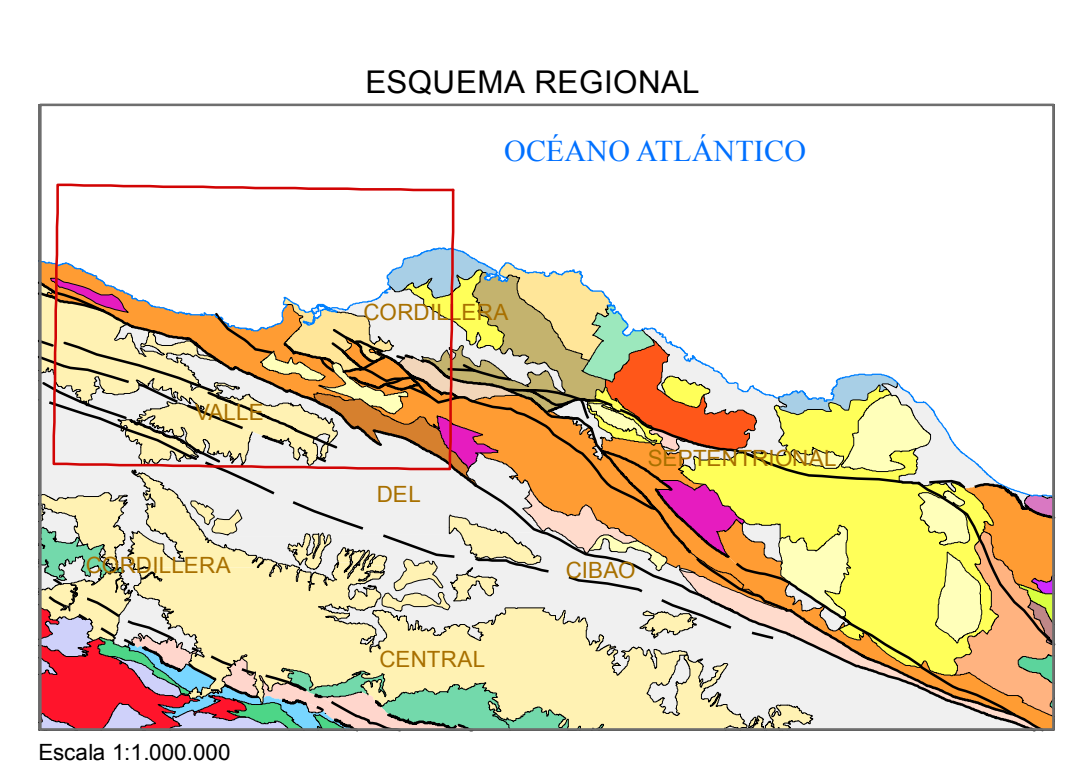
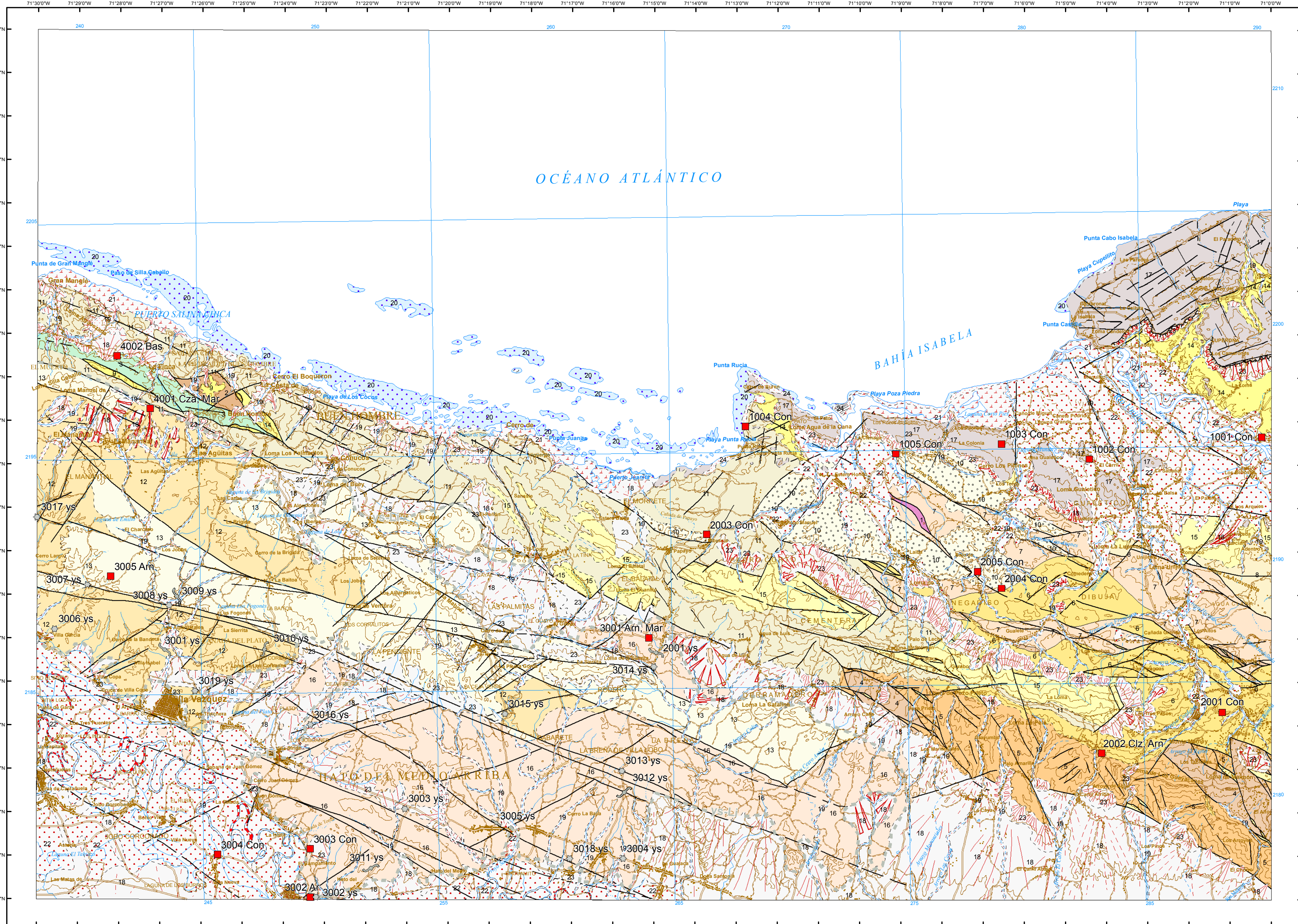
SUSTANCIA	PEQUEÑO	MEDIO	GRANDE
Fe (toneladas de mineral)	< 20.10 ³	20.10 ³ -1.000.10 ³	> 1.000.10 ³
Mn (toneladas mineral)	< 1.10 ³	1.10 ³ -5.10 ³	> 5.10 ³
Sn (toneladas Sn)	< 2.000	2.000-25.000	> 25.000
W (toneladas WO ₃)	< 1.000	1.000-10.000	> 10.000
Cu (toneladas Cu)	< 10.000	10.000-250.000	> 250.000
Pb-Zn-(Ag) (toneladas Pb + Zn)	< 50.000	50.000-1.000.000	> 1.000.000
Sb (toneladas Sb)	< 2.000	2.000-25.000	> 25.000
Au (toneladas Au)	< 5	5-100	> 100
Hg (frascos Hg)	< 10.000	10.000-100.000	> 100.000
U (toneladas U ₃ O ₈)	< 500	500-10.000	> 10.000
Pirita-Sulfuros complejos (t. mineral)	< 1.10 ³	1.10 ³ -30.10 ³	> 30.10 ³
Aluminio (toneladas bauxita)	< 500.000	500.000-5.10 ³	> 5.10 ³
Fluorita (toneladas mineral)	< 100.000	100.000-2.5.10 ³	> 2.5.10 ³
Barita (toneladas mineral)	< 100.000	100.000-2.5.10 ³	> 2.5.10 ³
Potasas (toneladas mineral)	< 2.10 ³	2.10 ³ -200.10 ³	> 200.10 ³
Sal gema (toneladas mineral)	< 1.10 ³	1.10 ³ -200.10 ³	> 200.10 ³
Glauberita-Thernardita (toneladas mineral)	< 200.000	200.000-2.10 ³	> 2.10 ³
Magnesita (toneladas mineral)	< 10 ³	10 ³ -50.10 ³	> 50.10 ³
Caolín (toneladas mineral)	< 500.000	500.000-5.10 ³	> 5.10 ³
Arcillas especiales (toneladas mineral)	< 500.000	500.000-5.10 ³	> 5.10 ³
Estroncanita (toneladas mineral)	< 10.000	10.000-100.000	> 100.000
Talco (toneladas mineral)	< 100.000	100.000-1.10 ³	> 1.10 ³
Cuarzo (toneladas mineral)	< 2.10 ³	2.10 ³ -20.10 ³	> 20.10 ³
Feldespatos (toneladas mineral)	< 200.000	200.000-5.10 ³	> 5.10 ³
Carbón (toneladas mineral)	< 10.10 ³	10.10 ³ -1.000.10 ³	> 1.000.10 ³
Petróleo (m ³)	< 15.10 ³	15.10 ³ -1.000.10 ³	> 1.000.10 ³
Gas (m ³)	< 50.10 ³	50.10 ³ -5.10 ³	> 5.10 ³

METALOTECTOS

NATURALEZA	SÍMBOLO	NATURALEZA	SÍMBOLO
Litológico	Li	Paleogeográfico	Pa
Estructural	Es	Físico	Ff
Geoquímico	Qu	Biológico	Bi
Sedimentológico	Se	Geométrico	Ge

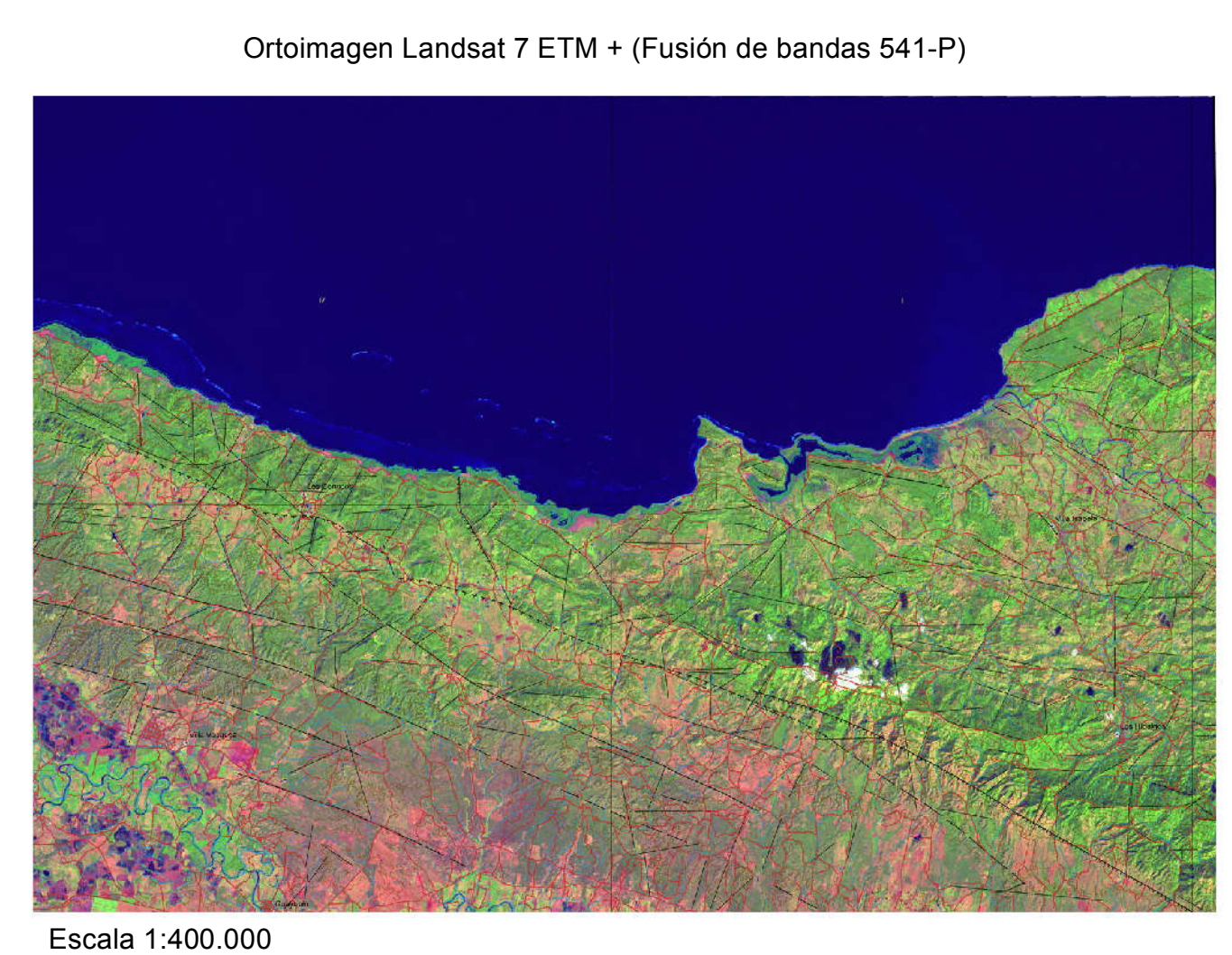
ROCAS INDUSTRIALES Y ORNAMENTALES

Con (Conglomerados, Materiales de aluvión y terrazas)	Are (Arenas y limos, arenas), Am (Arenisca calcárea, Arenisca y limolita)	Arc (Arcilla)	Ciz (Caliza pura masiva y estratificada, Caliza arrecifal, Calizas bituminosas, Calizas con niveles de sílex-pedernal, Calizas con intercalaciones de margas), Dol (Dolomita)	Mar (Margas con capas de calcarenita, Margas)	Ars (Tierra silicea), Di (Diatomita, Tripoli), Ans (Arenisca silicea, Chert), Qzt (Cuarcita)	Bas (Basalto masivo, Toba vítrea básica, Toba básica, Espilita, Querarfitido, Metabasitas, Esquistos anfílicos y anfibolitas)	Gr (Granito y tonalita, Migmatita)	Gsp (Norita, Norita cuarcifera, Diorita, Gabro, gabro cuarcifero, Piroxenita, hornblendita)	Stp (Roca ultrabásica, Serpentinita)	Ma (Mármol, Travertino)	Puz (Toba y roca túflica de carácter ácido, Puzolana)	Piz (Pizarras)
--	--	----------------------	--	--	---	--	---	--	---	--------------------------------	--	-----------------------



Escala 1:100.000
Proyección y Cuadrícula U.T.M. - fuso 19
Equidistancia de las curvas de nivel 100 metros
Adaptación y Base: Mapa Topográfico 1:50.000
Bases topográficas proporcionadas por la Secretaría de Estado de Medioambiente
Base Geológica obtenida de la geología 1:50.000 del Cuadrante La Isabela (5975)

Director del Proyecto: Eusebio Lopera (IGME) Informe y síntesis cartográfica: Pedro Florido (IGME)
S.I.G.: Alejandro Bel-Han (IGME) Sandra Martínez (IGME)
Fernando Pérez Cerdán (IGME) Ana Cabrera (IGME)



LEYENDA

Geological legend table showing stratigraphic units and their corresponding symbols and colors.

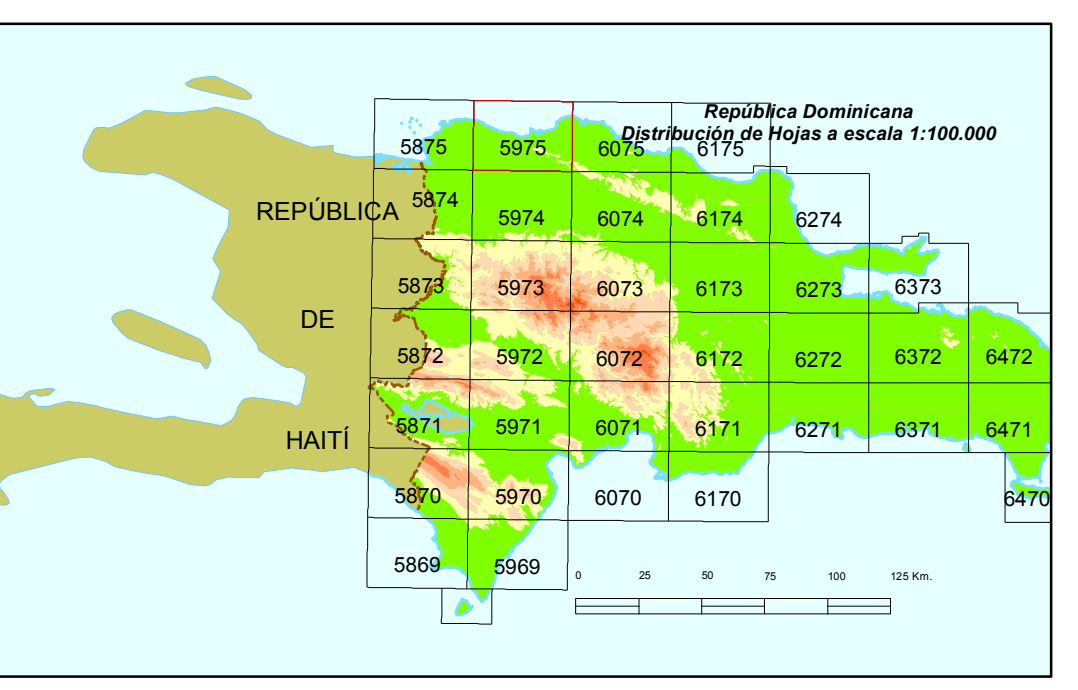
ERA	PERIODO	UNIDAD	SÍMBOLO	DESCRIPCIÓN
CUATERNARIO	HOLOCENO	18	[Symbol]	24 Cordones litorales y playas. Arenas
		19	[Symbol]	23 Depósitos de ladera (o gravitacionales), Bloques, cantos, arenas y limos
PLEISTOCENO	17	[Symbol]	22 Lanura de inundación y terrazas. Arcillas y limos	
	16	[Symbol]	21 Marismas y áreas pantanosas. Limos y arcillas con abundante vegetación	
NEOGENO	MIOCENO	15	[Symbol]	20 Arrecifes actuales. Calizas organógenas y calizas detríticas
		14	[Symbol]	19 Fondos de valle. Cantos, arenas, gravas y arcillas
PALEOGENO	OLIGOCENO	13	[Symbol]	18 Abanicos aluviales, glacia y piedemonte. Conglomerados con arenas y limos
		12	[Symbol]	17 Fm La Isabela. Calizas arrecifales con calcarenitas y arenas
TERCIARIO	EOCENO	11	[Symbol]	16 Fm Mao. Areniscas, grauvacas, limolitas y margas
		10	[Symbol]	15 Fm Villa Trina. Mb La Piedra. Calizas arrecifales
CRETACEO	INFERIOR	9	[Symbol]	14 Fm Villa Trina. Alternancia de margas y calizas
		8	[Symbol]	13 Fm Gurabo. Calizas corallinas arcillosas y margas y calcarenitas

Geological symbols legend table showing symbols for contact types and faults.

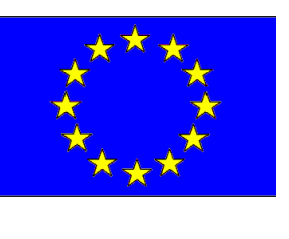
[Symbol]	Contacto concordante
[Symbol]	Contacto discordante
[Symbol]	Contacto mecánico
[Symbol]	Falla
[Symbol]	Falla supuesta

CARTOGRAFÍA GEOTEMÁTICA EN LA REPÚBLICA DOMINICANA

Mapa de Recursos Minerales de la República Dominicana



LA ISABELA (5975)



FINANCIADO POR EL PROGRAMA SYSMIN DE LA UNIÓN EUROPEA
AUTORIDAD CONTRATANTE: GOBIERNO DE LA REPÚBLICA DOMINICANA
ORDENADOR NACIONAL PARA LOS FONDOS EUROPEOS DE DESARROLLO