

MAPA DE RECURSOS MINERALES DE LA REPÚBLICA DOMINICANA
ESCALA 1:100.000

LEYENDA METALOGENÉTICA

MINERALES METÁLICOS E INDUSTRIALES

MENA	<ul style="list-style-type: none"> Pb, Zn, Ag F, Ba, Sr Cu Au, Ag, As Hg Pyr. S. sulfuros complejos Sn, W, Mo, Bi Li, Be, Nb, Ta, Zr, Ti Tierras raras Co, Ni, Br, Ag Cr, N, Pt 	<ul style="list-style-type: none"> U radioactivos Fe, Mn, Ti Sb (As, Ag, Hg, Au) P Sales Na, (sal gema) Mg, (sales Mg) K, (sales K) gla (glauberita) the (theophrastita) ys (yeso) Al (alunita) bx (baxita) 	<ul style="list-style-type: none"> Piedras preciosas y semipreciosas am (ámbar) lar (larimar) Minerales energéticos Carbones antr (antracita) Minerales energéticos huj (hulla) hg (lignito) tur (turba) Petroleos pet (petróleo) gas (gas natural) Rocas bituminosas pit (pizarras bitum) cas (calizas bitum) asf (asfalto) Minerales industriales grf (grafito) sic (talco) asb (asbesto) qz (cuarzo) fd (feldespato) ms (mica) sil (silimanita) and (andesita) dia (diatomita) wil (wollastonita) kao (caolín) ben (bentonita) sep (sepiolita) at (atapulita) mg (magnetita) grt (granate) trp (trípoli)
-------------	--	---	---

MORFOLOGÍA-REPRESENTACIÓN SIMBÓLICA

CATEGORÍA DE LOS YACIMIENTOS

Desconocido	Pequeño	Medio	Grande
-------------	---------	-------	--------

Concentraciones ISOMÉTRICAS (I)

Concentraciones PLANARES ó TUBULARES

Se distinguen: Estratiformes (E)

Lentejonares (L)

Filonianas (F)

La letra H dentro del símbolo significa Horizontal (sin dirección)

Concentraciones TUBULARES

Pipas (P) Chimeneas (H)...

Concentraciones IRREGULARES (R)

Concentraciones CON FORMA DESCONOCIDA (D)

Concentración DETECTADA POR SONDEOS (S)

Concentraciones ALUVIONARES (A)

Límite del depósito

(Para depósitos que por sus características son cartografiables)
El color de la línea es el de la mena principal

MAGNITUD DE LOS YACIMIENTOS
(Tonelaje del yacimiento - Mineral extraído + Reservas)

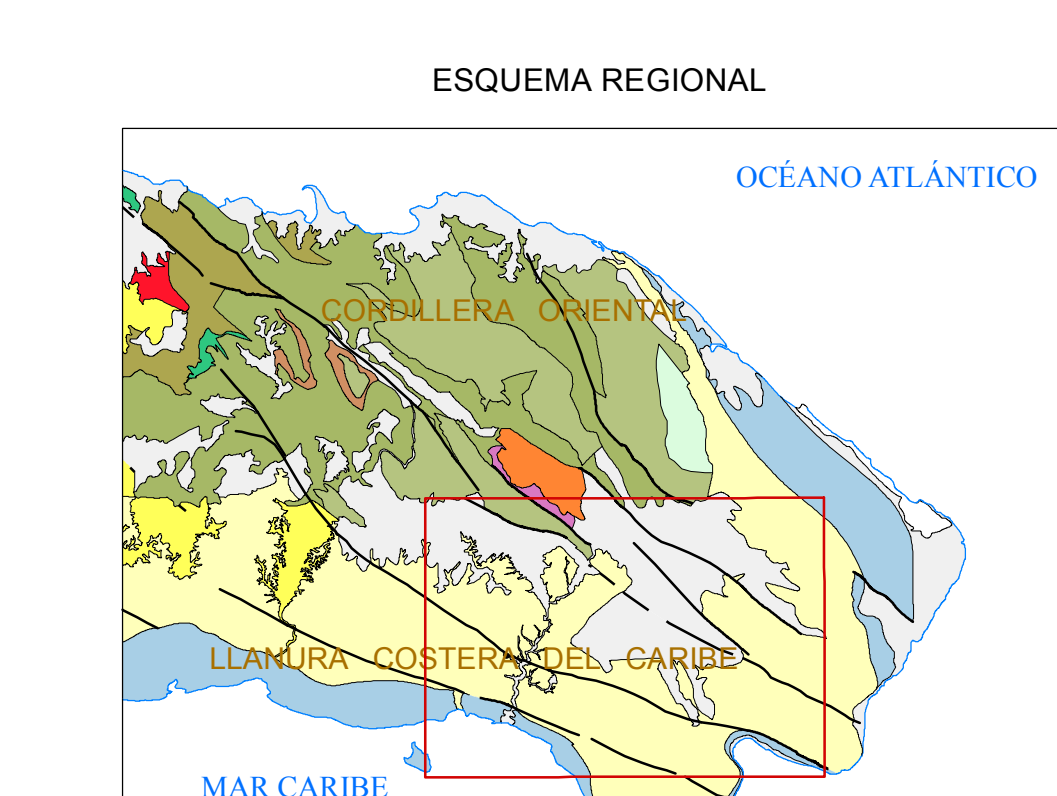
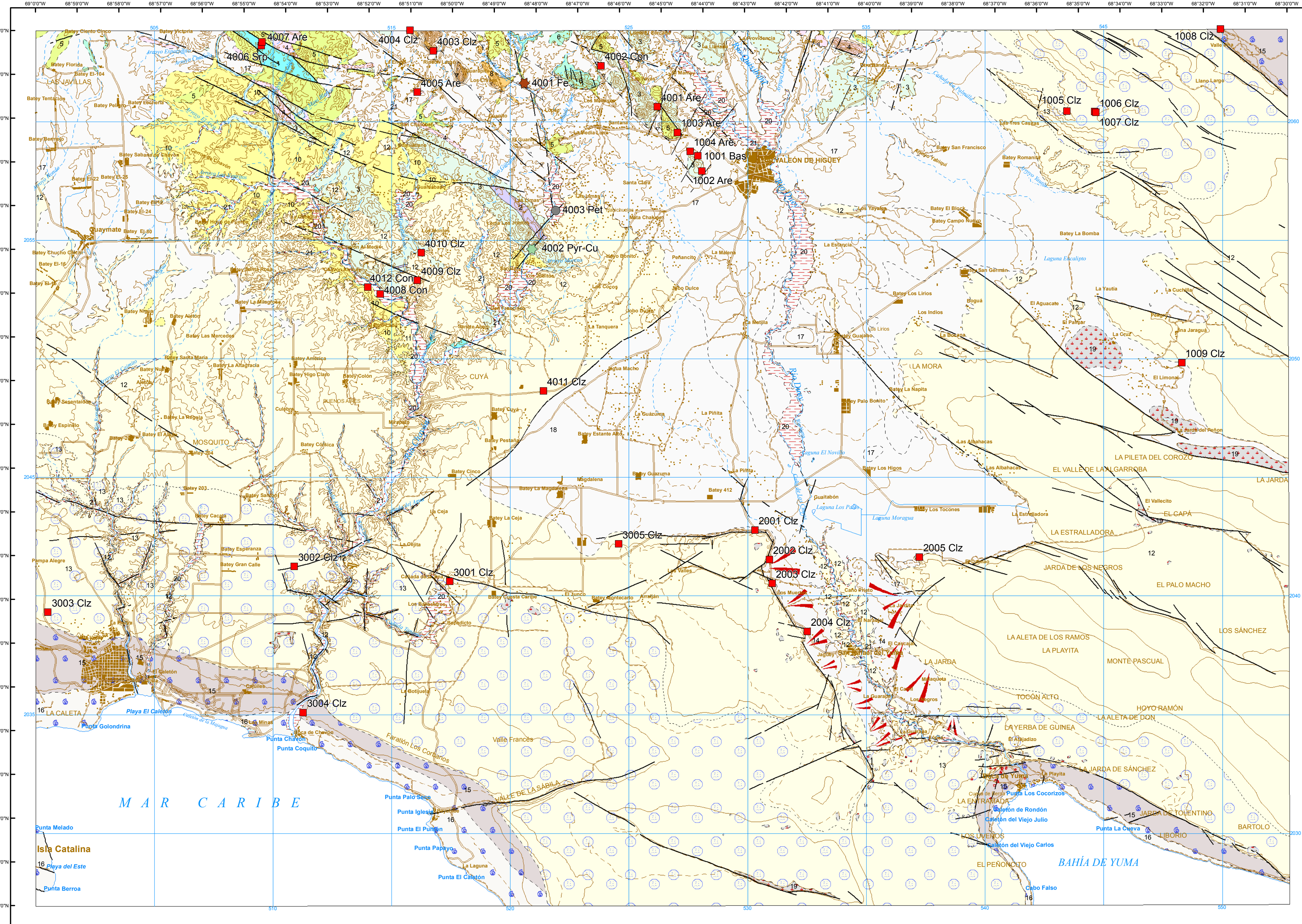
SUSTANCIA	PEQUEÑO	MEDIO	GRANDE
Fe (toneladas de mineral)	< 20.10 ³	20.10 ³ -1.000.10 ³	> 1.000.10 ³
Mn (toneladas mineral)	< 1.10 ³	1.10 ³ -5.10 ³	> 5.10 ³
Sn (toneladas Sn)	< 2.000	2.000-25.000	> 25.000
W (toneladas WO ³)	< 1.000	1.000-10.000	> 10.000
Cu (toneladas Cu)	< 10.000	10.000-250.000	> 250.000
Pb-Zn-(Ag) (toneladas Pb + Zn)	< 50.000	50.000-1.000.000	> 1.000.000
Sb (toneladas Sb)	< 2.000	2.000-25.000	> 25.000
Au (toneladas Au)	< 5	5-100	> 100
Hg (frascos Hg)	< 10.000	10.000-100.000	> 100.000
U (toneladas U ³ O ₈)	< 500	500-10.000	> 10.000
Pirita-Sulfuros complejos (t. mineral)	< 1.10 ³	1.10 ³ -30.10 ³	> 30.10 ³
Aluminio (toneladas bauxita)	< 500.000	500.000-5.10 ³	> 5.10 ³
Fluorita (toneladas mineral)	< 100.000	100.000-2.5.10 ³	> 2.5.10 ³
Barrita (toneladas mineral)	< 100.000	100.000-2.5.10 ³	> 2.5.10 ³
Potasa (toneladas mineral)	< 2.10 ³	2.10 ³ -200.10 ³	> 200.10 ³
Sal gema (toneladas mineral)	< 1.10 ³	1.10 ³ -200.10 ³	> 200.10 ³
Glauberita-Thénardita (toneladas mineral)	< 200.000	200.000-2.10 ³	> 2.10 ³
Magnetita (toneladas mineral)	< 10 ³	10 ³ -50.10 ³	> 50.10 ³
Caolín (toneladas mineral)	< 500.000	500.000-5.10 ³	> 5.10 ³
Arcillas especiales (toneladas mineral)	< 500.000	500.000-5.10 ³	> 5.10 ³
Estroñocanita (toneladas mineral)	< 10.000	10.000-100.000	> 100.000
Talco (toneladas mineral)	< 100.000	100.000-1.10 ³	> 1.10 ³
Cuarzo (toneladas mineral)	< 2.10 ³	2.10 ³ -20.10 ³	> 20.10 ³
Feldespato (toneladas mineral)	< 200.000	200.000-5.10 ³	> 5.10 ³
Carbón (toneladas mineral)	< 10.10 ³	10.10 ³ -1.000.10 ³	> 1.000.10 ³
Petróleo (m ³)	< 15.10 ³	15.10 ³ -1.000.10 ³	> 1.000.10 ³
Gas (m ³)	< 50.10 ³	50.10 ³ -5.10 ³	> 5.10 ³

METALOTECTOS

NATURALEZA	SÍMBOLO	NATURALEZA	SÍMBOLO
Litológico	Li	Paleogeográfico	Pa
Estructural	Es	Físico	Ff
Geoquímico	Qu	Biológico	Bi
Sedimentológico	Se	Geométrico	Ge

ROCAS INDUSTRIALES Y ORNAMENTALES

Con (Conglomerados. Materiales de aluvión y terrazas)	Am (Arenisca caliza. Arenisca y limolita)
Arc (Arcilla)	Ar (Arenisca silicea. Chert)
Ciz (Caliza pura masiva y estratificada. Caliza arrecifal. Calizas bituminosas. Calizas con niveles de sílex-pedernal. Calizas con intercalaciones de margas. Dol (Dolomía)	Mrg (Margas con capas de calcarenita. Marga)
Mrs (Marmol. Travertino)	Bas (Basalto masivo. Toba vítrea básica. Toba básica. Espilita. Querarófido. Metabasitas. Esquistos anfíbólicos y anfíbolitas)
Gr (Granito y tonalita. Migmatita)	Gab (Norita. Norita cuarcifera. Diorita. Gabro, gabro cuarcífero. Piroxenita, hornblendita)
Srp (Roca ultrabásica. Serpentina)	Mt (Marmol. Travertino)
Puz (Toba y roca tufacea de carácter ácido. Puzzolana)	Piz (Pizarras)



Escala 1:100.000

Cuaternario indiferenciado	Mb Loma La Vega. Volcanitas
Pleistoceno-Holoceno	Cretácico Superior (Cordillera Oriental)
Fm La Isabela. Calizas arrecifales.	Fm Las Guayabas. Cretácico Superior (Cordillera Oriental)
Pleistoceno-Holoceno	Fm Los Ranchos. Cretácico Inferior (Cord. Oriental)
Fm Los Haitises y equivalentes. Calizas. Mioceno-Plioceno	Fm Calizas de Haití. Aptano-Albano (Cordillera Oriental)
Fm Yanigua, Villa Trina, Castillo y equivalentes. Mioceno-Plioceno	Fm Rio Chavón. Calizas. Cretácico Superior (Cordillera Oriental)
Fm Bejucales. Calizas. Eoceno (Cord. Oriental)	Tonalitas y dioritas
Fm Loma de Anglada. Calizas. Maestrichtiano (Cordillera Oriental)	Peridotitas y serpentinas
Fm Rio Chavón. Calizas. Cretácico Superior (Cordillera Oriental)	

LEYENDA

CUATERNARIO	HOLOCENO	22 Laguna colmatada. Lutitas, limos y arenas
	PLEISTOCENO	21 Fondos de valle. Gravas, arenas y lutitas
		20 Llanura de inundación y terrazas. Cantos, gravas y arenas
		19 Fondo de dolina. Arcillas de descalcificación
		18 Paleozona endorreica. Arcillas y limos
		17 Abanicos aluviales. Cantos, gravas, arenas y limos
		16 Fm La Isabela (Plataforma Inferior). Calizas arrecifales
		15 Fm La Isabela (Plataforma Superior). Calizas arrecifales
		14 Glacis. Limos y arenas pardas con cantos
		13 Fm Las Haitises. Calizas coralinas
		12 Fm Las Haitises. Calizas y calizas margosas
		11 Fm Yanigua. Margas y calizas margosas
		10 Conglomerado de Ramón Santana. Arcillas y limos con arenas, gravas y cantos
		9 Fm Loma Chañón. Calcarenitas y calcidritas
		8 Fm Bejucales. Calizas masivas con algas rojas y corales
		7 Fm Don Juan. Areniscas y conglomerados rojizos
		6 Fm Loma de Anglada. Calizas biostromales de rudistas, brechas turbidíticas y areniscas carbonatadas
		5 Fm Rio Chavón. Mb Las Auyamas. Alternancia de areniscas silíticas y lutitas carbonatadas
		4 Fm Arroyo La Yabana. Silixes laminadas
		3 Fm Las Guayabas. Areniscas y lutitas bien estratificadas; brechas y conglomerados

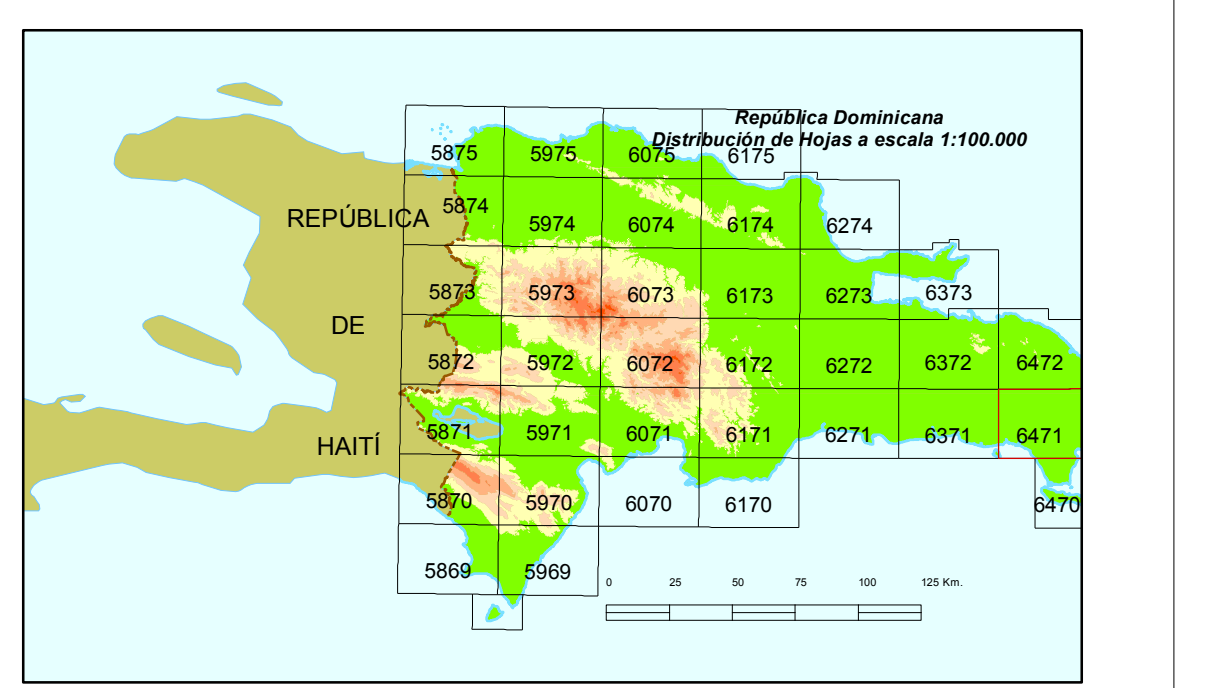
2 Gabros
1 Rocas ultrabásicas y serpentinas

SÍMBOLOS GEOLOGICOS

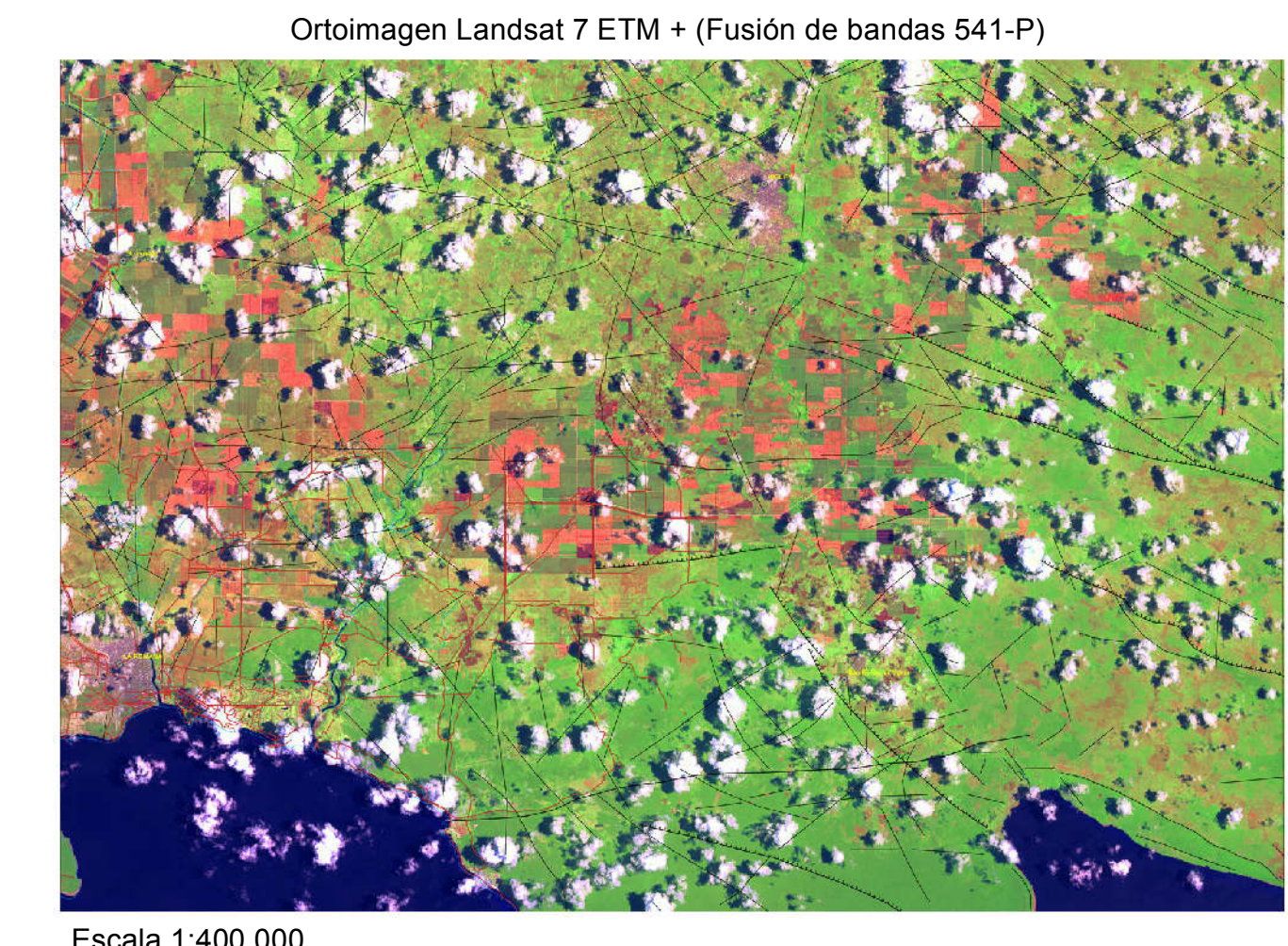
-----	Contacto concordante
-----	Contacto concordante supuesto
- - - - -	Contacto discordante
—————	Falla conocida
—————	Falla supuesta
—————	Falla en dirección
—————	Falla inversa o cabalgamiento
—————	Falla inversa o cabalgamiento supuesto

CARTOGRAFÍA GEOTEMÁTICA EN LA REPÚBLICA DOMINICANA

Mapa de Recursos Minerales de la República Dominicana



LA ROMANA (6471)



FINANCIADO POR EL PROGRAMA SYSMIN DE LA UNIÓN EUROPEA
AUTORIDAD CONTRATANTE: GOBIERNO DE LA REPÚBLICA DOMINICANA
ORDENADOR NACIONAL PARA LOS FONDOS EUROPEOS DE DESARROLLO