

MAPA DE RECURSOS MINERALES DE LA REPÚBLICA DOMINICANA
ESCALA 1:100.000

LEYENDA METALOGÉNÉTICA

MINERALES METÁLICOS E INDUSTRIALES

MENA	<ul style="list-style-type: none"> Pb, Zn, Ag F, Ba, Sr Cu Au, Ag, As Hg Pyr. S. sulfuros complejos Sn, W, Mo, Bi Li, Be, Nb, Ta, Zr, Ti Tiempos raras Co, Ni, Br, Ag Cr, Ni, Pt 	<ul style="list-style-type: none"> Li radioactivos Fe, Mn, Ti Sb (As, Ag, Hg, Au) P Sales Na (sal gema) Mg (sales Mg) K (potasa) gla (glauberita) the (theardita) ys (yeso) Al (alunita) ba (bauxita) 	<ul style="list-style-type: none"> Piedras preciosas y semipreciosas am (ámbar) lar (larimar) Minerales energéticos Carbones bit (antracita) hul (hulla) hg (ligrito) tur (turba) Petroleos pet (petróleo) gas (gas natural) Rocas bituminosas pit (pizarras bitum) cas (calizas bitum) asf (asfalto) Minerales industriales grf (grafito) sic (sílice) asb (asbesto) qz (cuarzo) fd (feldespato) ms (mica) sill (silimanita) and (andesita) ki (caolín) dia (diatomita) wst (wolastonita) kao (caolín) ben (benitoita) ses (sepiolita) at (atapulita) mg (magnetita) grt (granate) trp (trípoli)
-------------	---	---	--

MORFOLOGÍA-REPRESENTACIÓN SIMBÓLICA

CATEGORÍA DE LOS YACIMIENTOS

Desconocido	Pequeño	Medio	Grande
-------------	---------	-------	--------

Concentraciones ISOMÉTRICAS (I)

Concentraciones PLANARES ó TUBULARES

Se distinguen: Estratiformes (E)

Lentejonares (L)

Filonianas (F)

La letra H dentro del símbolo significa Horizontal (sin dirección)

Concentraciones TUBULARES

Pipas (P) Chimeneas (H)...

Concentraciones IRREGULARES (R)

Concentraciones CON FORMA DESCONOCIDA (D)

Concentración DETECTADA POR SONDEOS (S)

Concentraciones ALUVIONARES (A)

Limite del depósito

(Para depósitos que por sus características son cartografiables)
El color de la línea es el de la mena principal

MAGNITUD DE LOS YACIMIENTOS
(Tonelaje del yacimiento - Mineral extraído + Reservas)

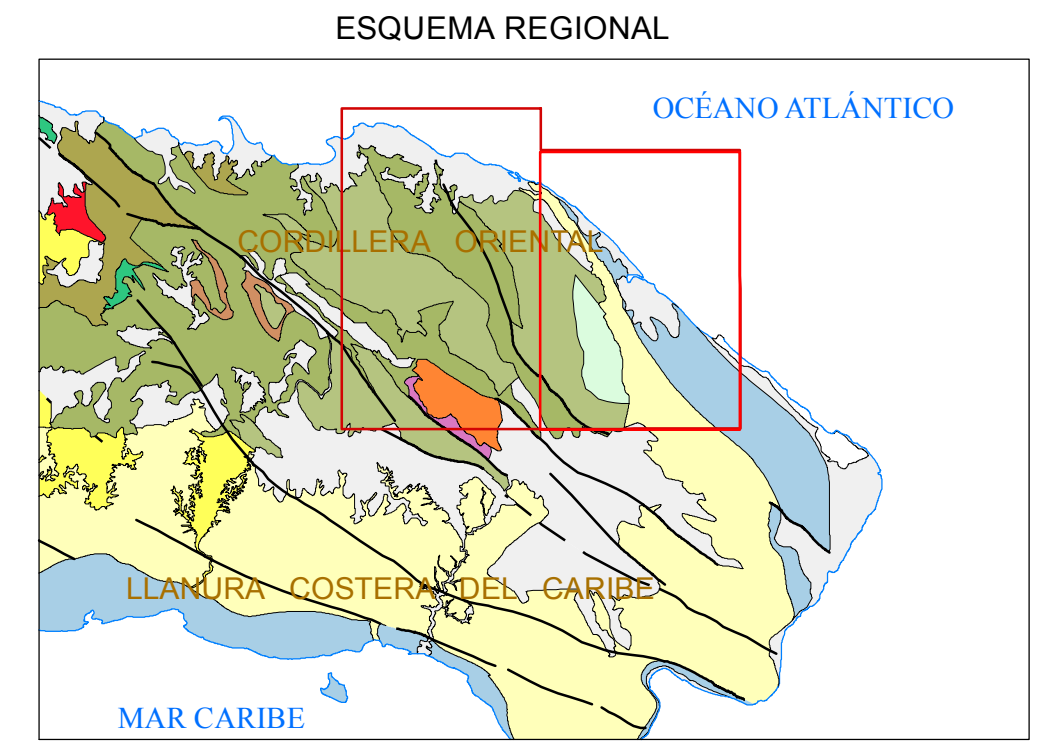
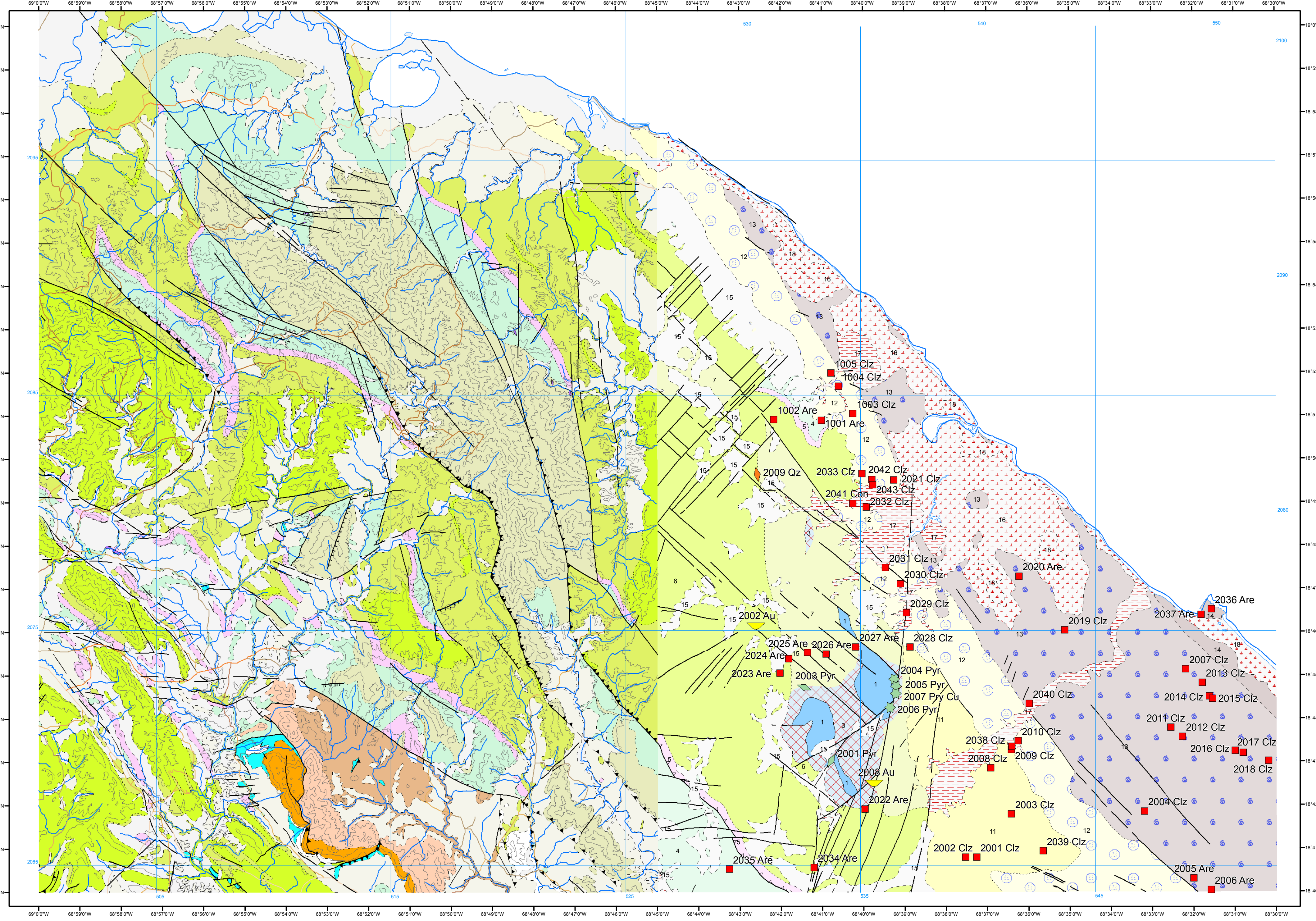
SUSTANCIA	PEQUEÑO	MEDIO	GRANDE
Fe (toneladas de mineral)	< 20.10 ³	20.10 ³ -1.000.10 ³	> 1.000.10 ³
Mn (toneladas mineral)	< 1.10 ³	1.10 ³ -5.10 ³	> 5.10 ³
Sn (toneladas Sn)	< 2.000	2.000-25.000	> 25.000
W (toneladas WO ₃)	< 1.000	1.000-10.000	> 10.000
Cu (toneladas Cu)	< 10.000	10.000-250.000	> 250.000
Pb-Zn-(Ag) (toneladas Pb + Zn)	< 50.000	50.000-1.000.000	> 1.000.000
Sb (toneladas Sb)	< 2.000	2.000-25.000	> 25.000
Au (toneladas Au)	< 5	5-100	> 100
Hg (frascos Hg)	< 10.000	10.000-100.000	> 100.000
U (toneladas U ₃ O ₈)	< 500	500-10.000	> 10.000
Pirita-Sulfuros complejos (t. mineral)	< 1.10 ³	1.10 ³ -30.10 ³	> 30.10 ³
Aluminio (toneladas bauxita)	< 500.000	500.000-5.10 ³	> 5.10 ³
Fluorita (toneladas mineral)	< 100.000	100.000-2.5.10 ³	> 2.5.10 ³
Barrita (toneladas mineral)	< 100.000	100.000-2.5.10 ³	> 2.5.10 ³
Potasa (toneladas mineral)	< 2.10 ³	2.10 ³ -200.10 ³	> 200.10 ³
Sal gema (toneladas mineral)	< 1.10 ³	1.10 ³ -200.10 ³	> 200.10 ³
Glauberita-Thenardita (toneladas mineral)	< 200.000	200.000-2.10 ³	> 2.10 ³
Magnetita (toneladas mineral)	< 10 ³	10 ³ -50.10 ³	> 50.10 ³
Caolín (toneladas mineral)	< 500.000	500.000-5.10 ³	> 5.10 ³
Arcillas especiales (toneladas mineral)	< 500.000	500.000-5.10 ³	> 5.10 ³
Estroncionita (toneladas mineral)	< 10.000	10.000-100.000	> 100.000
Talco (toneladas mineral)	< 100.000	100.000-1.10 ³	> 1.10 ³
Cuarzo (toneladas mineral)	< 2.10 ³	2.10 ³ -20.10 ³	> 20.10 ³
Feldespato (toneladas mineral)	< 200.000	200.000-5.10 ³	> 5.10 ³
Carbón (toneladas mineral)	< 10.10 ³	10.10 ³ -1.000.10 ³	> 1.000.10 ³
Petróleo (m ³)	< 15.10 ³	15.10 ³ -1.000.10 ³	> 1.000.10 ³
Gas (m ³)	< 50.10 ³	50.10 ³ -5.10 ³	> 5.10 ³

METALOTECTOS

NATURALEZA	SÍMBOLO	NATURALEZA	SÍMBOLO
Litológico	Li	Paleogeográfico	Pa
Estructural	Es	Físico	Ff
Geoquímico	Qu	Biológico	Bi
Sedimentológico	Se	Geométrico	Ge

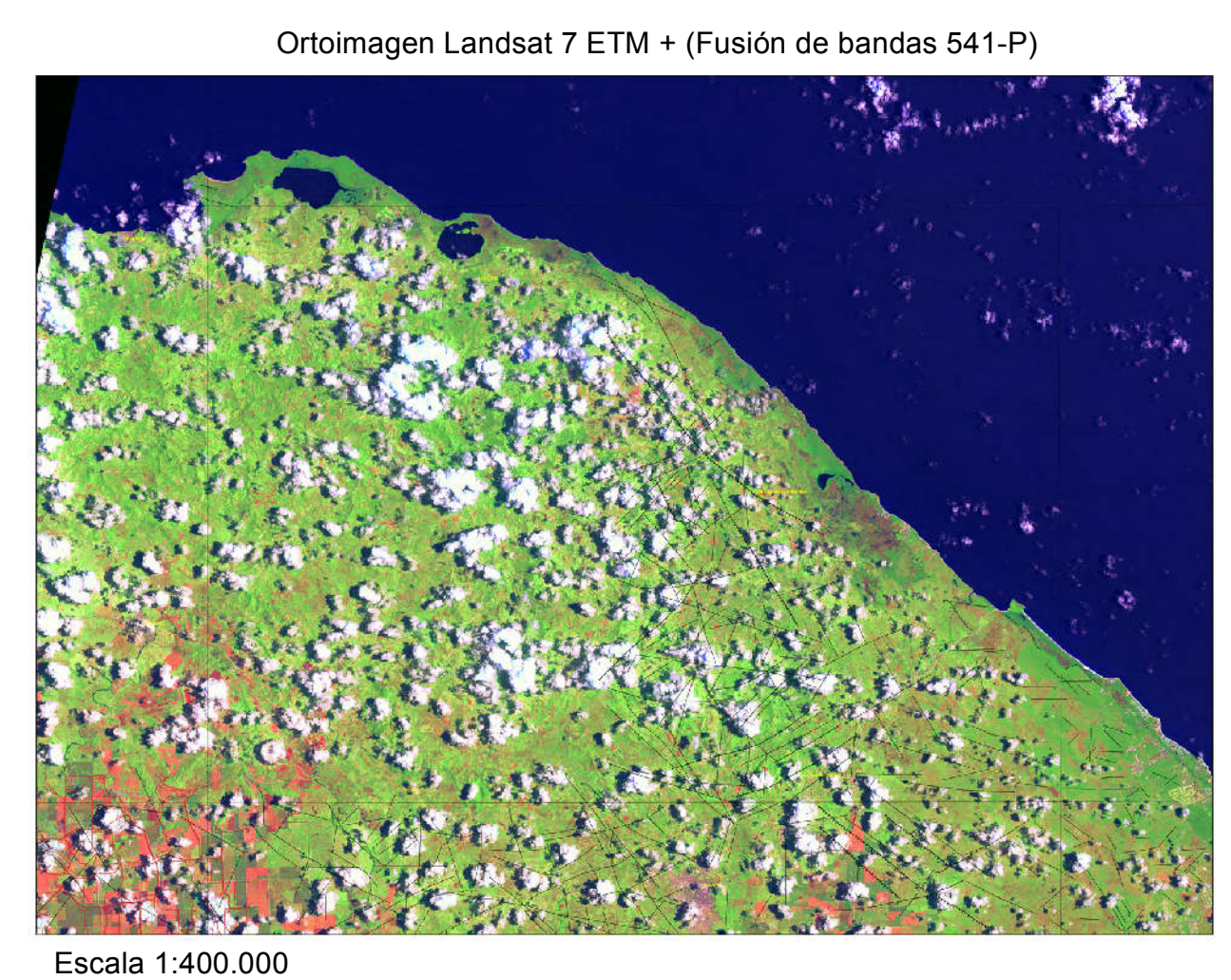
ROCAS INDUSTRIALES Y ORNAMENTALES

Con (Conglomerados. Materiales de aluvión y terrazas)	Am (Arenisca calárea. Arenisca y limolita)
Arc (Arcilla)	Ciz (Caliza pura masiva y estratificada. Caliza arrecifal. Calizas bituminosas. Calizas con niveles de sílex-pedernal. Calizas con intercalaciones de margas. Dol (Dolomía)
Mar (Margas con capas de calcarenita. Marga)	Ars (Tierra silicea. Di (Diatomita. Tripoli). Ars (Arenisca silicea. Chert). Qzt (Cuarcita)
Bas (Basalto masivo. Toba vitrea básica. Toba básica. Espilita. Queratofido. Metabasitas. Esquistos anfibólicos y anfibolitas)	Gr (Granito y tonalita. Migmatita)
Gab (Norita. Norita cuarcifera. Diorita. Gabro, gabro cuarcifero. Piroxenita, hornblendita)	Srp (Roca ultrabásica. Serpentina)
Ma (Mármol. Travertino)	Puz (Toba y roca tufacea de carácter ácido. Puzzolana)
Piz (Pizarras)	



Escala 1:100.000

Proyección y Cuadrícula U.T.M. - huso 19
Equidistancia de las curvas de nivel: 100 metros
Adaptación y base: Mapa Topográfico 1:50.000
Bases topográficas proporcionadas por la Secretaría de Estado de Medioambiente
Base Geológica obtenida de la geología 1:50.000 del Cuadrante Puerto Plata (6075)



LEYENDA

CUATERNARIO	HOLOCENO	18 Manglar, cordón litoral y playa. Lutitas con vegetación abundante
	PLEISTOCENO	17 Fondo de valle, llanura de inundación y terrazas. Cantos, gravas, arenas y lutitas
TERCIARIO SUPERIOR	MIOCENO	16 Área pantanosa. Lutitas con materia orgánica
	PLIOCENO	15 Abanicos de baja pendiente, coluvión y glacis. Arenas, gravas, arcillas y bloques
	INF-MEDIO	14 Fm. La Isabela (Plataforma Inferior), Calizas y dunas fósiles
	SUPERIOR	13 Fm. La Isabela (Plataforma Superior), Calizas arrecifales
TERCIARIO INFERIOR	PALEOCENO	12 Fm. Los Haitises. Calizas coralinas
	MAASTRICHTIANO	11 Fm. Los Haitises. Calizas y calizas margosas
	CAMPANIANO	10 Fm. Loma de Guano. Areniscas mixtas de granos calcáreos y volcánicos
MESOZOICO SUPERIOR	SANTONIANO	9 Fm. Loma Peñón. Calcarenitas y calciruditas
	CONIACIANO	8 Fm. Bejucal. Calizas masivas con algas rojas y corales
		7 Fm. Loma de Anglada. Calizas con bioconstrucciones de rudistas, brechas turbidíticas y areniscas carbonatadas
MESOZOICO INFERIOR		6 Fm. Río Chavón. Mb Las Ayuyamas. Areniscas, silitas y lutitas carbonatadas
		5 Fm. Arroyo La Yabana. Silexitas laminadas
		4 Fm. Las Guayabas. Areniscas y lutitas bien estratificadas, brechas y conglomerados

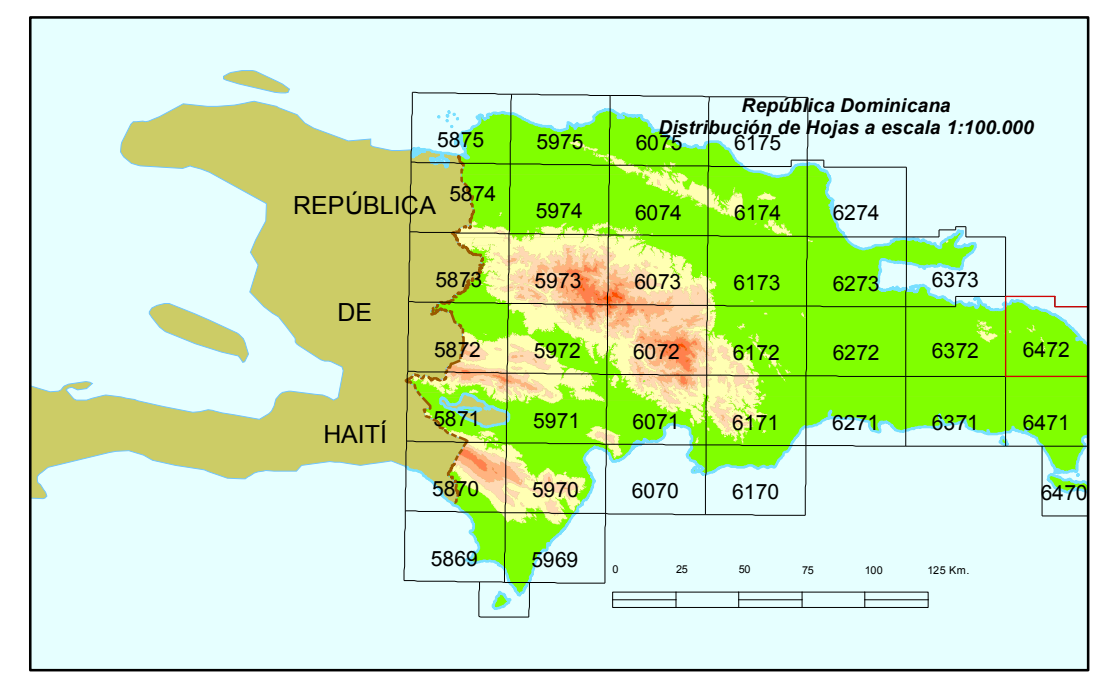
- 3 Zona con metamorfismo de contacto
- 2 Rocas ultrabásicas y serpentinizadas
- 1 Dioritas, doleritas y gabros

SÍMBOLOS GEOLÓGICOS

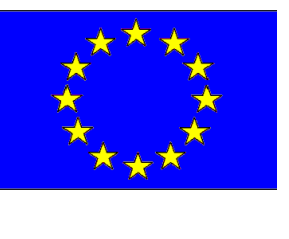
- Contacto concordante
- Contacto discordante
- Falla
- Falla supuesta
- Cabalgamiento
- Cabalgamiento supuesto

CARTOGRAFÍA GEOTEMÁTICA EN LA REPÚBLICA DOMINICANA

Mapa de Recursos Minerales de la República Dominicana



LAS LISAS (este) (6472)



FINANCIADO POR EL PROGRAMA SYSMIN DE LA UNIÓN EUROPEA
AUTORIDAD CONTRATANTE: GOBIERNO DE LA REPÚBLICA DOMINICANA
ORDENADOR NACIONAL PARA LOS FONDOS EUROPEOS DE DESARROLLO