

**MAPA DE RECURSOS MINERALES DE LA REPÚBLICA DOMINICANA**  
ESCALA 1:100.000

**LEYENDA METALOGÉNICA**  
MINERALES METÁLICOS E INDUSTRIALES

MENA			

**MORFOLOGÍA-REPRESENTACIÓN SIMBÓLICA**

CATEGORÍA DE LOS YACIMIENTOS	MORFOLOGÍA-REPRESENTACIÓN SIMBÓLICA			
	Desconocido	Pequeño	Medio	Grande
Concentraciones ISOMÉTRICAS (I)				
Concentraciones PLANARES ó TUBULARES	Se distinguen: Estratiformes (E)			
Lentiformes (L)				
Filonianas (F)				
La letra H dentro del símbolo significa Horizontal (sin dirección)				
Concentraciones TUBULARES	Pipas (P) Chimeneas (H)...			
Concentraciones IRREGULARES (R)				
Concentraciones CON FORMA DESCONOCIDA (D)				
Concentración DETECTADA POR SONDEOS (S)				
Concentraciones ALUVIONARES (A)				
Límite del depósito				
(Para depósitos que por sus características son cartografiables) El color de la línea es el de la mena principal				

**MAGNITUD DE LOS YACIMIENTOS**  
(Tonelaje del yacimiento - Mineral extraído + Reservas)

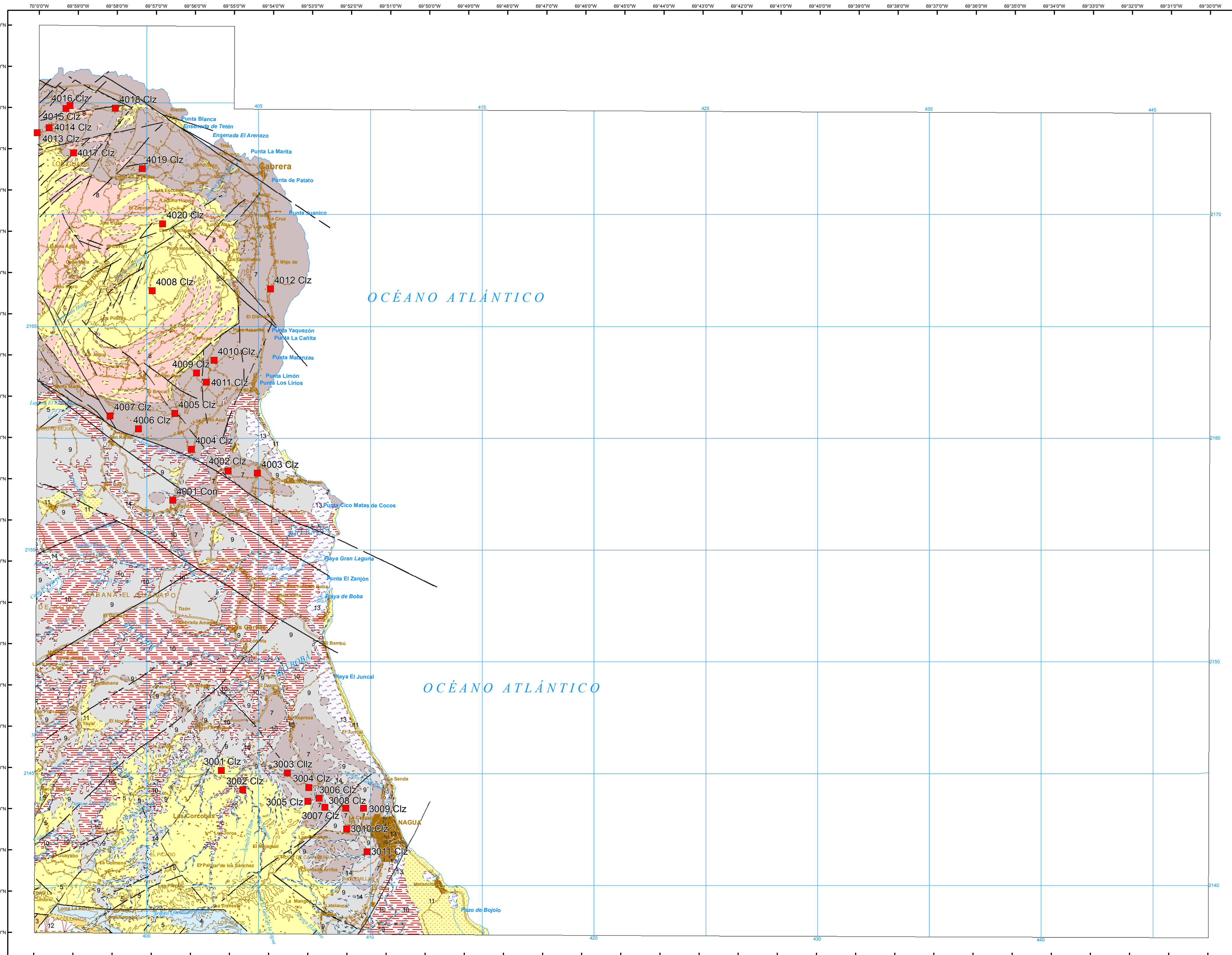
SUSTANCIA	PEQUEÑO	MEDIO	GRANDE
Fe (toneladas de mineral)	< 20.10 <sup>5</sup>	20.10 <sup>5</sup> -1.000.10 <sup>5</sup>	> 1.000.10 <sup>5</sup>
Mn (toneladas mineral)	< 1.10 <sup>5</sup>	1.10 <sup>5</sup> -5.10 <sup>5</sup>	> 5.10 <sup>5</sup>
Sn (toneladas Sn)	< 2.000	2.000-25.000	> 25.000
W (toneladas WO <sup>3</sup> )	< 1.000	1.000-10.000	> 10.000
Cu (toneladas Cu)	< 10.000	10.000-250.000	> 250.000
Pb-Zn-(Ag) (toneladas Pb + Zn)	< 50.000	50.000-1.000.000	> 1.000.000
Sb (toneladas Sb)	< 2.000	2.000-25.000	> 25.000
Au (toneladas Au)	< 5	5-100	> 100
Hg (frascos Hg)	< 10.000	10.000-100.000	> 100.000
U (toneladas U <sup>3</sup> O <sup>8</sup> )	< 500	500-10.000	> 10.000
Pirita-Sulfuros complejos (l. mineral)	< 1.10 <sup>5</sup>	1.10 <sup>5</sup> -30.10 <sup>5</sup>	> 30.10 <sup>5</sup>
Aluminio (toneladas bauxita)	< 500.000	500.000-5.10 <sup>5</sup>	> 5.10 <sup>5</sup>
Fluorita (toneladas mineral)	< 100.000	100.000-2.5.10 <sup>5</sup>	> 2.5.10 <sup>5</sup>
Barita (toneladas mineral)	< 100.000	100.000-2.5.10 <sup>5</sup>	> 2.5.10 <sup>5</sup>
Potasa (toneladas mineral)	< 2.10 <sup>5</sup>	2.10 <sup>5</sup> -200.10 <sup>5</sup>	> 200.10 <sup>5</sup>
Sal gema (toneladas mineral)	< 1.10 <sup>5</sup>	1.10 <sup>5</sup> -200.10 <sup>5</sup>	> 200.10 <sup>5</sup>
Glauberita-Thénarita (toneladas mineral)	< 200.000	200.000-2.10 <sup>5</sup>	> 2.10 <sup>5</sup>
Magnesita (toneladas mineral)	< 10 <sup>5</sup>	10 <sup>5</sup> -50.10 <sup>5</sup>	> 50.10 <sup>5</sup>
Caolín (toneladas mineral)	< 500.000	500.000-5.10 <sup>5</sup>	> 5.10 <sup>5</sup>
Arcillas especiales (toneladas mineral)	< 500.000	500.000-5.10 <sup>5</sup>	> 5.10 <sup>5</sup>
Estroncanita (toneladas mineral)	< 10.000	10.000-100.000	> 100.000
Talco (toneladas mineral)	< 100.000	100.000-1.10 <sup>5</sup>	> 1.10 <sup>5</sup>
Cuarzo (toneladas mineral)	< 2.10 <sup>5</sup>	2.10 <sup>5</sup> -20.10 <sup>5</sup>	> 20.10 <sup>5</sup>
Feldespato (toneladas mineral)	< 200.000	200.000-5.10 <sup>5</sup>	> 5.10 <sup>5</sup>
Carbón (toneladas mineral)	< 10.10 <sup>5</sup>	10.10 <sup>5</sup> -1.000.10 <sup>5</sup>	> 1.000.10 <sup>5</sup>
Petroleo (m <sup>3</sup> )	< 15.10 <sup>5</sup>	15.10 <sup>5</sup> -1.000.10 <sup>5</sup>	> 1.000.10 <sup>5</sup>
Gas (m <sup>3</sup> )	< 50.10 <sup>5</sup>	50.10 <sup>5</sup> -5.10 <sup>5</sup>	> 5.10 <sup>5</sup>

**METALOTECTOS**

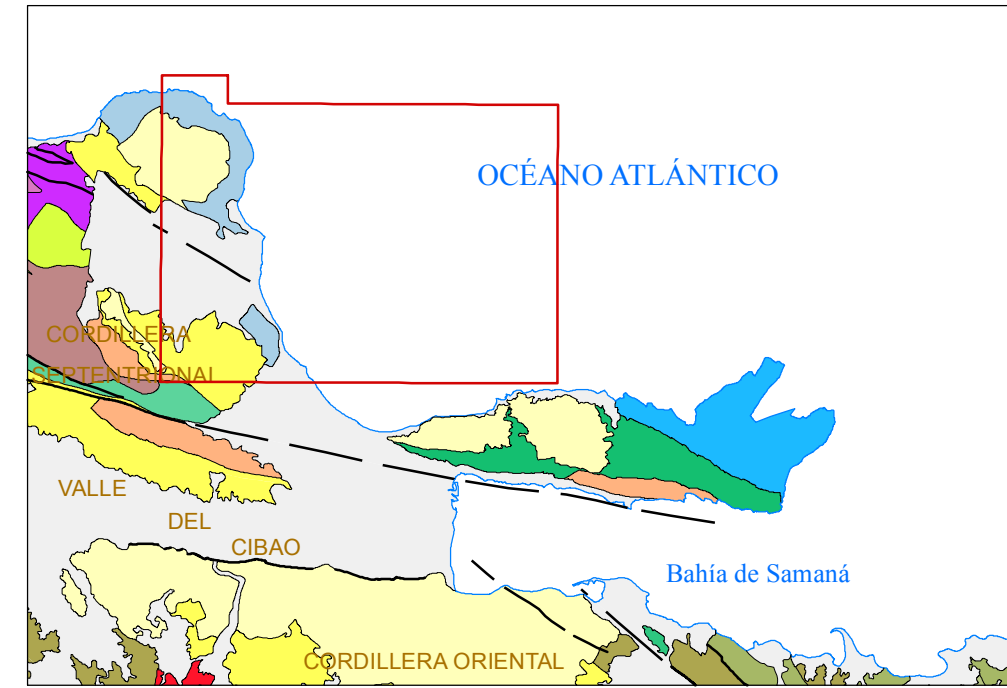
NATURALEZA	SÍMBOLO	NATURALEZA	SÍMBOLO
Litológico		Paleogeográfico	
Estructural		Físico	
Geoquímico		Biológico	
Sedimentológico		Geométrico	

**ROCAS INDUSTRIALES Y ORNAMENTALES**

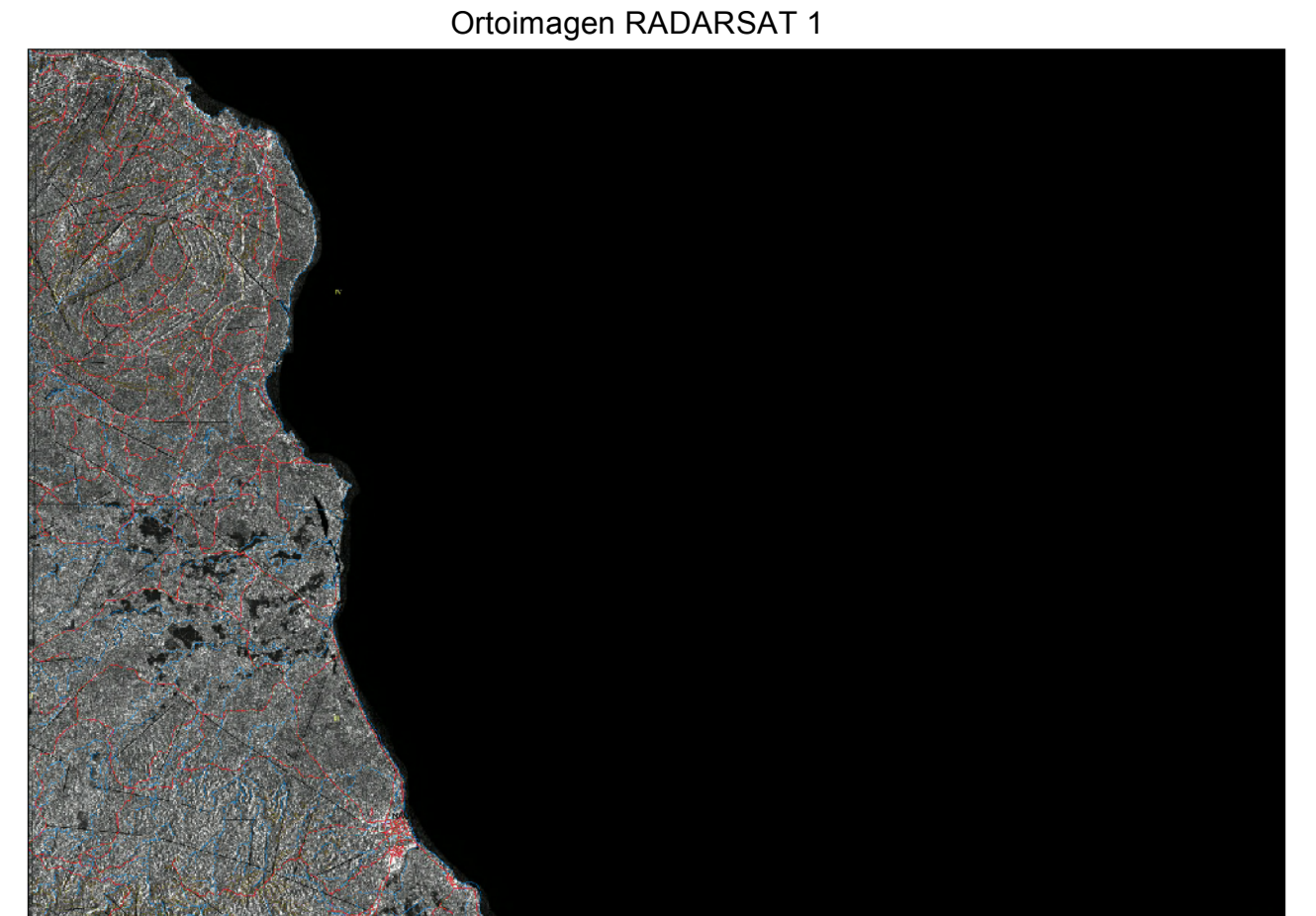
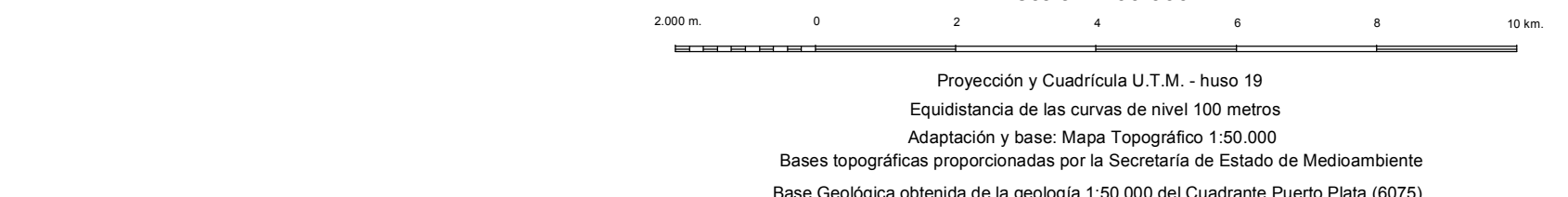
	Con (Conglomerados. Materiales de aluvión y terrazas)
	Are (Arenas y limos, arenas). Am (Arenisca calcárea. Arenisca y limolita)
	Arc (Arcilla)
	Clz (Caliza pura masiva y estratificada. Caliza arrecifal. Calizas bituminosas. Calizas con niveles de sílex-pedernal. Calizas con intercalaciones de margas). Dol (Dolomita)
	Mar (Margas con capas de calcarenita. Margas)
	Ars (Tierra silicea). Di (Diatomita. Tripoli). Ars (Arenisca silicea. Chert). Qzt (Cuarcita)
	Bas (Basalto masivo. Toba vítrea básica. Toba básica. Espilita. Querarfolido. Metabasitas. Esquistos anfíbolos y anfíbolitos)
	Gr (Granito y tonalita. Migmatita)
	Gab (Norita. Norita cuarcífera. Diorita. Gabro, gabro cuarcífero. Piroxenita, hornbléndita)
	Srp (Roca ultrabásica. Serpentina)
	Ma (Marmol. Travertino)
	Puz (Toba y roca túflica de carácter ácido. Puzolana)
	Piz (Pizarras)



ESQUEMA REGIONAL



	Cuaternario indiferenciado.
	Pleistoceno-Holoceno
	Fm. La Isabela. Calizas arrecifales.
	Fm. Rio Chavero. Calizas. Cretácico Superior. (Cordillera Oriental)
	Fm. Yaguajay. Mioceno-Plioceno. (Cordillera Oriental)
	Fm. Villa Trina. Castillo y equivalentes. Mioceno-Plioceno. (Cordillera Oriental)
	Fm. Los Ranchos. Cretácico Inferior. (Cord. Oriental)
	Fm. Calizas de Hatillo. Aptano-Albano. (Cordillera Oriental)
	Fm. San Juan. Esquistos y mármoles foliados. (Cordillera Septentrional)
	Esquistos de alta presión. (Cord. Septentrional)
	Mármolos. (Cordillera Septentrional)
	Anfíbolitos. (Cordillera Septentrional)
	Mángano Serpentinítico de Jagua Clara. (Cordillera Septentrional)
	Batolito del Rio Boba. (Cordillera Septentrional)
	Fm. Los Haitises y equivalentes. Calizas. Superior. (Cordillera Oriental)
	Fm. Las Guayabitas. Cretácico Superior. (Cordillera Oriental)
	Fm. Los Ranchos. Cretácico Inferior. (Cord. Oriental)
	Fm. Calizas de Hatillo. Aptano-Albano. (Cordillera Oriental)
	Fm. San Juan. Esquistos y mármoles foliados. (Cordillera Septentrional)
	Tonalitas y dioritas
	Peridotitas y serpentinitas



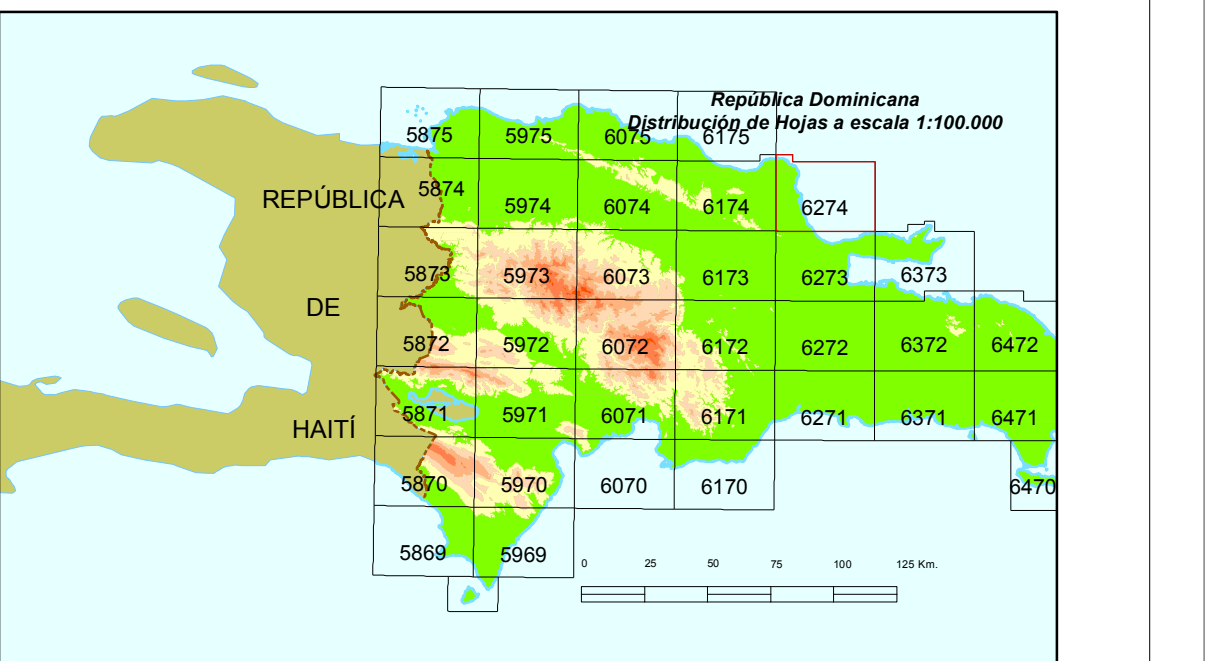
Escala 1:400.000

EPOCAS	CIVILIZACIÓN	
	PLIOCENO	PLEISTOCENO
CUATERNARIO	Holoceno	14, 13, 12, 11, 10, 9, 8, 7, 6, 5, 4, 3, 2, 1
	Pleistoceno	7
TERCIARIO	Superior	4
	Inferior	5
	Superior	4
	Medio	3
MIOCENO	Medio	3
	Inferior	2

**SÍMBOLOS GEOLÓGICOS**

	Contacto concordante
	Contacto discordante
	Falla
	Falla supuesta

**CARTOGRAFÍA GEOTEMÁTICA EN LA REPÚBLICA DOMINICANA**  
Mapa de Recursos Minerales de la República Dominicana



**NAGUA (6274)**



FINANCIADO POR EL PROGRAMA SYSMIN DE LA UNIÓN EUROPEA  
AUTORIDAD CONTRATANTE: GOBIERNO DE LA REPÚBLICA DOMINICANA  
ORDENADOR NACIONAL PARA LOS FONDOS EUROPEOS DE DESARROLLO