

MAPA DE RECURSOS MINERALES
DE LA REPÚBLICA DOMINICANA
ESCALA 1:100.000

LEYENDA METALOGENÉTICA

MINERALES METÁLICOS E INDUSTRIALES

Table with 4 columns: MENA (Metals), Piedras preciosas y semipreciosas (Gemstones), Minerales energéticos (Energy minerals), and Minerales industriales (Industrial minerals). Each column lists various mineral types and their symbols.

MORFOLOGÍA-REPRESENTACIÓN SIMBÓLICA

Table showing symbols for different deposit types: Concentraciones ISOMÉTRICAS (I), PLANARES ó TUBULARES (E), Lentejonares (L), Filonianas (F), Tubulares (P), Irregulares (R), etc.

MAGNITUD DE LOS YACIMIENTOS

Table with 4 columns: SUSTANCIA (Substance), PEQUEÑO (Small), MEDIO (Medium), GRANDE (Large). Lists various minerals and their tonnage ranges.

METALOTECTOS

Table with 4 columns: NATURALEZA (Nature), SÍMBOLO (Symbol), NATURALEZA (Nature), SÍMBOLO (Symbol). Lists tectonic types like Litológico, Estructural, Geoquímico, Sedimentológico.

ROCAS INDUSTRIALES Y ORNAMENTALES

Table with 2 columns: Símbolo (Symbol) and Descripción (Description). Lists rock types like Conglomerados, Arenas, Arcillas, etc.

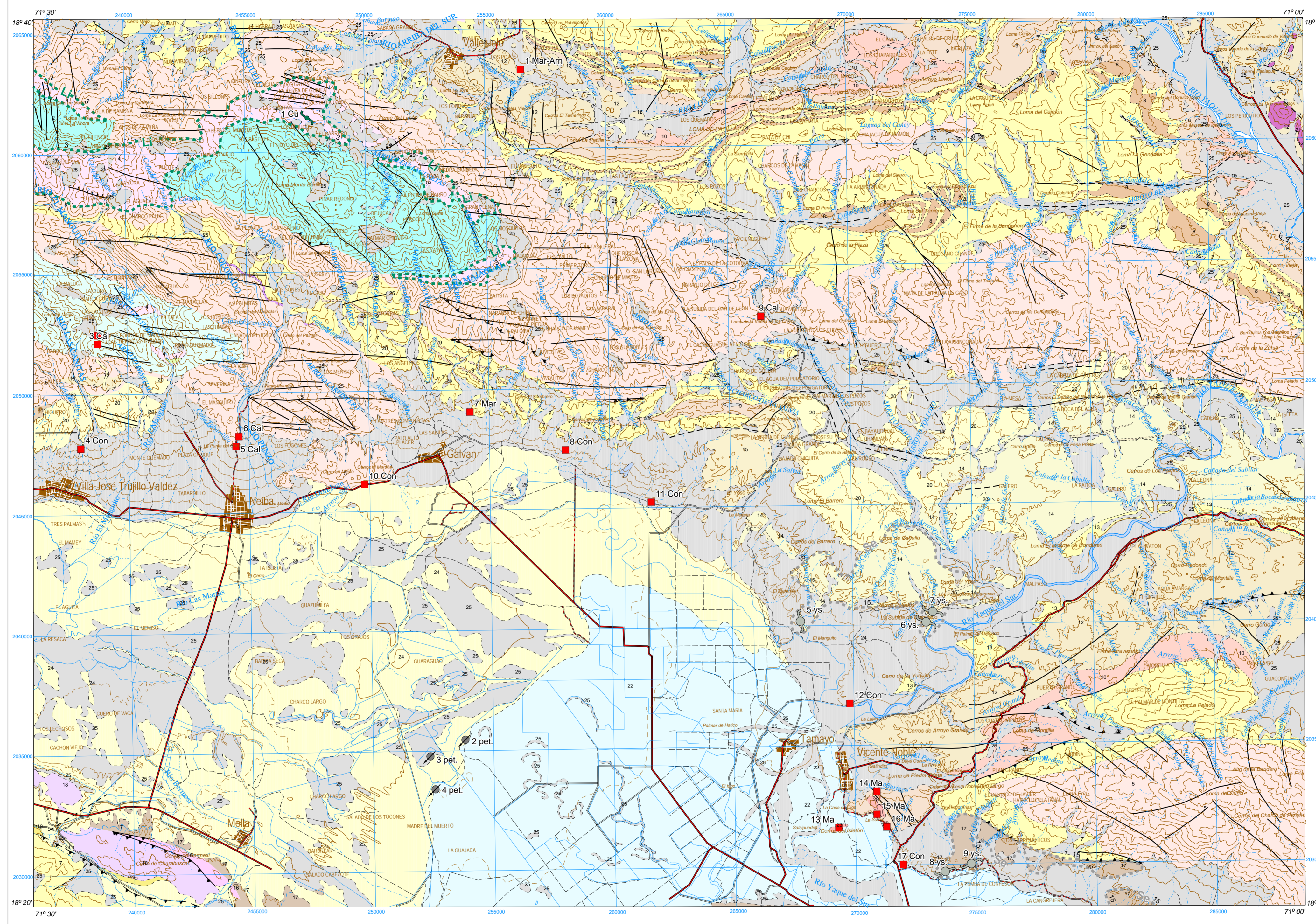
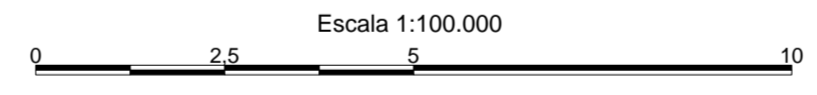
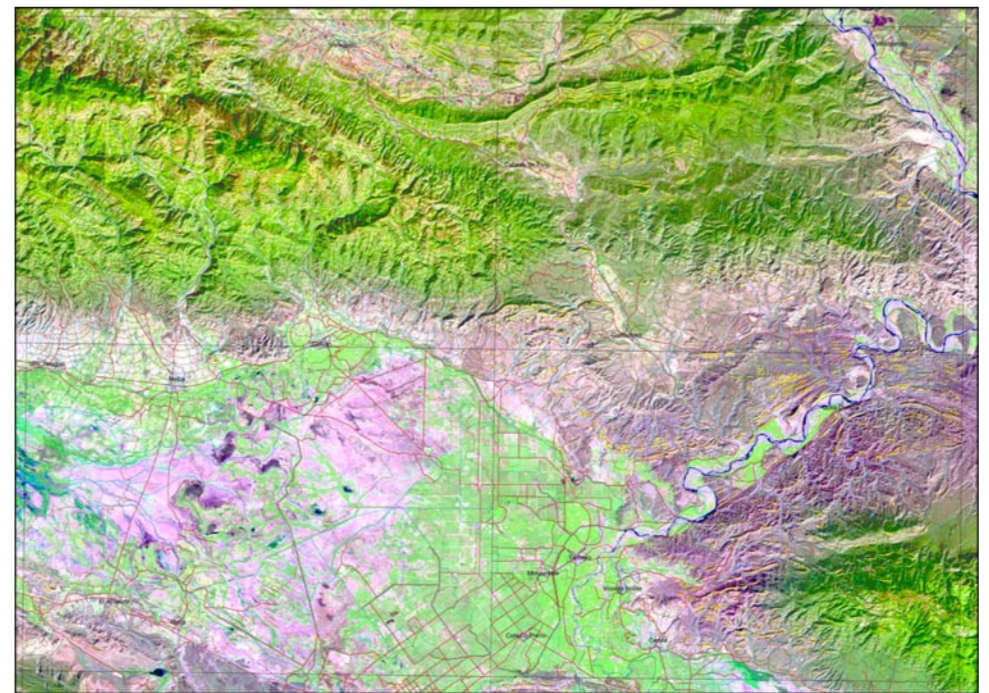


Table with 2 columns: Símbolo (Symbol) and Descripción (Description). Lists symbols for population nuclei, roads, rivers, and level curves.



Proyección y Cuadrícula U.T.M. - huso 19
Equidistancia de las curvas de nivel 100 metros
Adaptación y base: Mapa Topográfico 1:50.000
Hoja del Instituto Geográfico Universitario, actualizada en el año 1965-66
Digitalizada por la Dirección Nacional de Inventario de Recursos Naturales
DIRENA, de la Secretaría de Estado de Agricultura (SEA)
Base Geológica obtenida de la geología 1:50.000 del Cuadrante Neiba (5971)
del Proyecto L de la Cartografía Geotemática en la República Dominicana (Años 2002-2004)



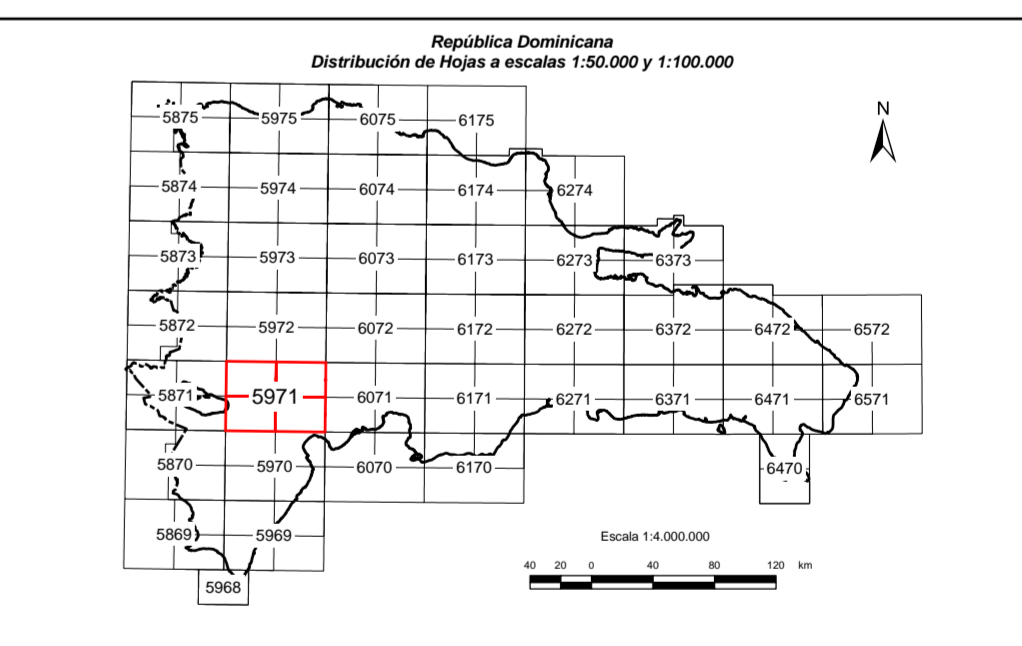
LEYENDA GEOLÓGICA

Geological legend table with columns for Cuaternario, Plioceno, Neógeno, Mioceno, Oligoceno, Paleógeno, Eoceno, and Cretácico. Lists geological units and their corresponding colors and numbers.

SÍMBOLOS CONVENCIONALES

Table with 2 columns: Símbolo (Symbol) and Descripción (Description). Lists symbols for faults, faults, faults, and faults.

CARTOGRAFÍA GEOTEMÁTICA
EN LA REPÚBLICA DOMINICANA
Mapa de Recursos Minerales
de la República Dominicana



NEIBA (5971)

Director del Proyecto: Eusebio Lopera (IGME) Informe y cartografía: Juan Locutura (IGME)
Eusebio Lopera (IGME)
Pedro Florido (IGME)
S.I.G.: Alejandro Bel-lan (IGME)
Sandra Martínez (IGME)
Fernando Pérez Cerdán (IGME)