

MAPA DE RECURSOS MINERALES
DE LA REPÚBLICA DOMINICANA
ESCALA 1:100.000

LEYENDA METALOGENÉTICA
MINERALES METÁLICOS E INDUSTRIALES

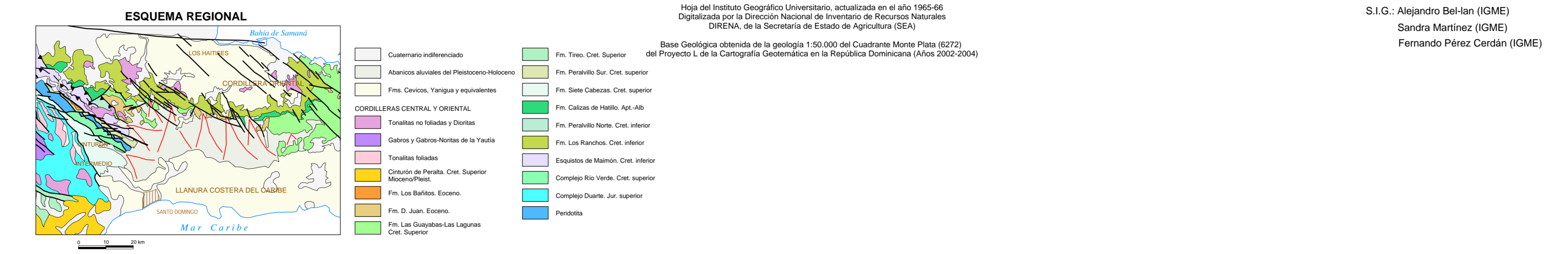
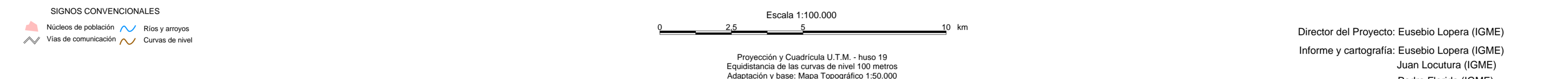
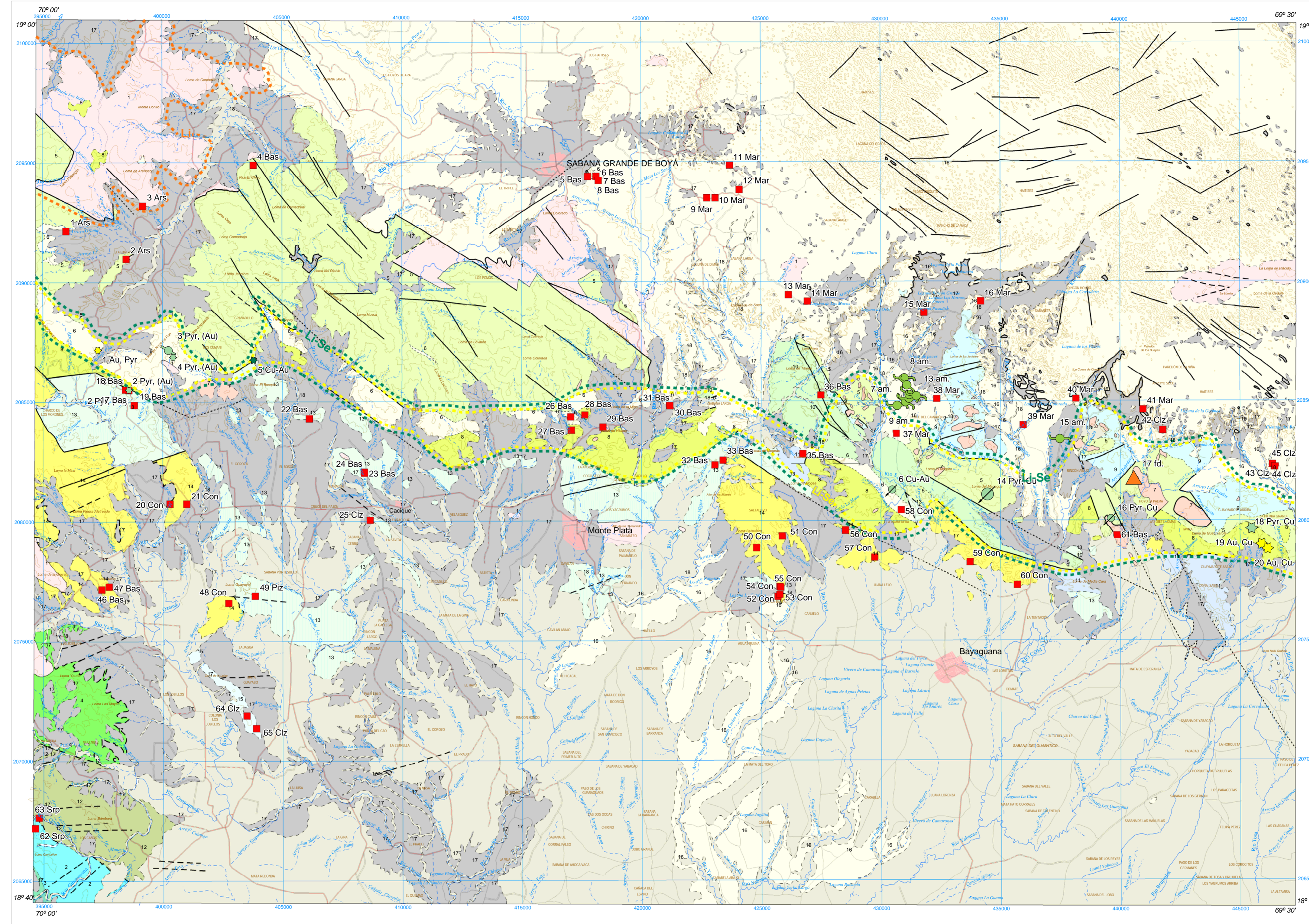
Table with 4 columns: Mena (Pb, Zn, Ag, etc.), U. radioactivos, F. Ba, Sr, etc., and Minerales industriales. Includes symbols for various mineral types.

MORFOLOGÍA-REPRESENTACIÓN SIMBÓLICA. CATEGORÍA DE LOS YACIMIENTOS. Includes symbols for isometric, planar, tubular, and other deposit types.

MAGNITUD DE LOS YACIMIENTOS (Tonelaje del yacimiento - Mineral extraído + Reservas). Table with columns for substance, small, medium, and large deposit sizes.

METALOTECTOS. Table with columns for nature, symbol, and symbol. Includes tectonic types like Litológico, Estructural, etc.

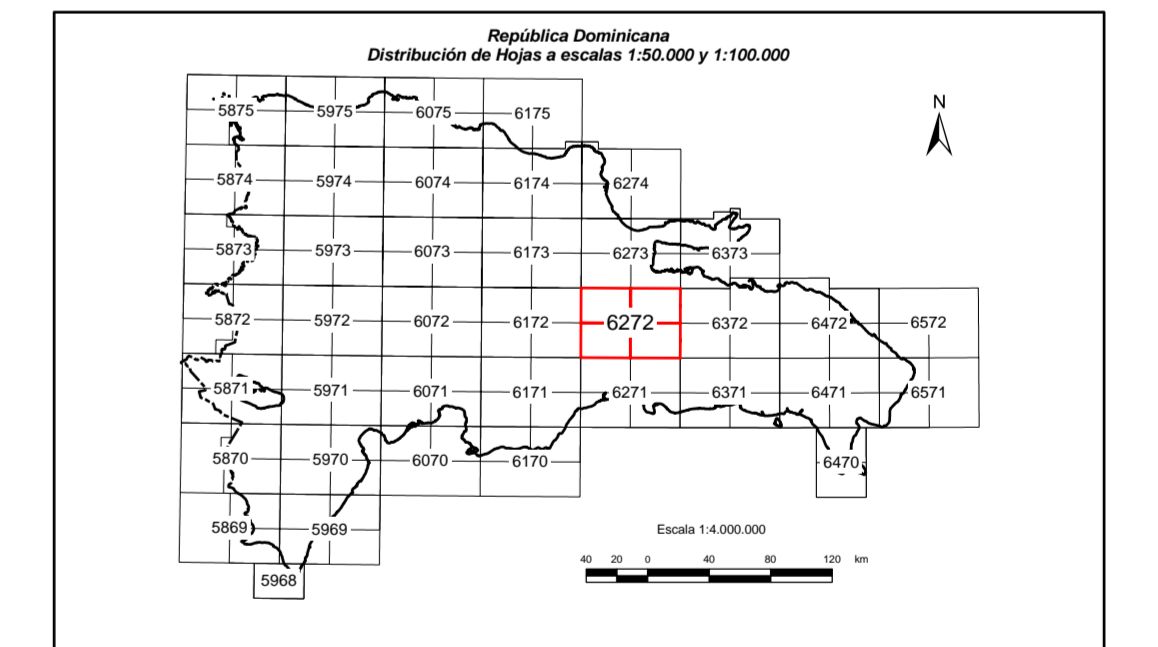
ROCAS INDUSTRIALES Y ORNAMENTALES. Table with columns for rock type and description. Includes Conglomerados, Arenas, etc.



LEYENDA GEOLÓGICA. Stratigraphic column showing geological periods from Holocene to Jurassic, with corresponding geological units and descriptions.

PLUTÓNICAS. 1 Tonalitas, cuarzodioritas y cuarzomonzonitas. SIMBOLOS CONVENCIONALES. Legend for faults and other geological features.

CARTOGRAFÍA GEOTEMÁTICA
EN LA REPÚBLICA DOMINICANA
Mapa de Recursos Minerales
de la República Dominicana



MONTE PLATA (6272)

Director del Proyecto: Eusebio Lopera (IGME)
Informe y cartografía: Eusebio Lopera (IGME)
Juan Locutura (IGME)
Pedro Florido (IGME)
S.I.G.: Alejandro Bel-Ian (IGME)
Sandra Martínez (IGME)
Fernando Pérez Cerdán (IGME)