

MAPA DE RECURSOS MINERALES DE LA REPÚBLICA DOMINICANA
ESCALA 1:100.000

LEYENDA METALOGENÉTICA

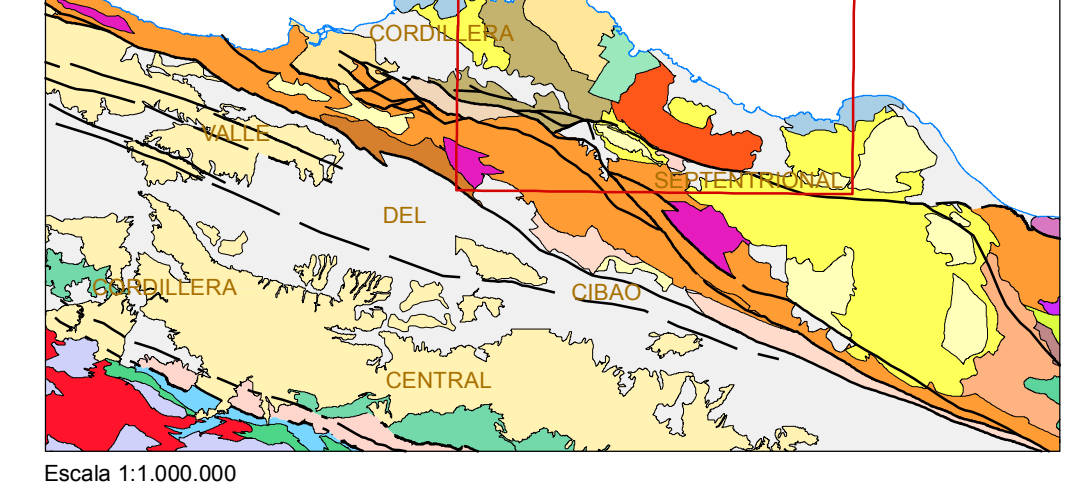
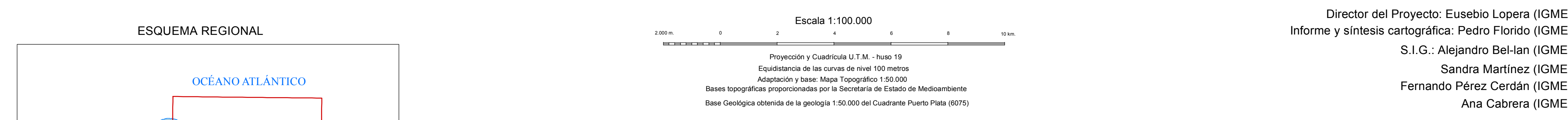
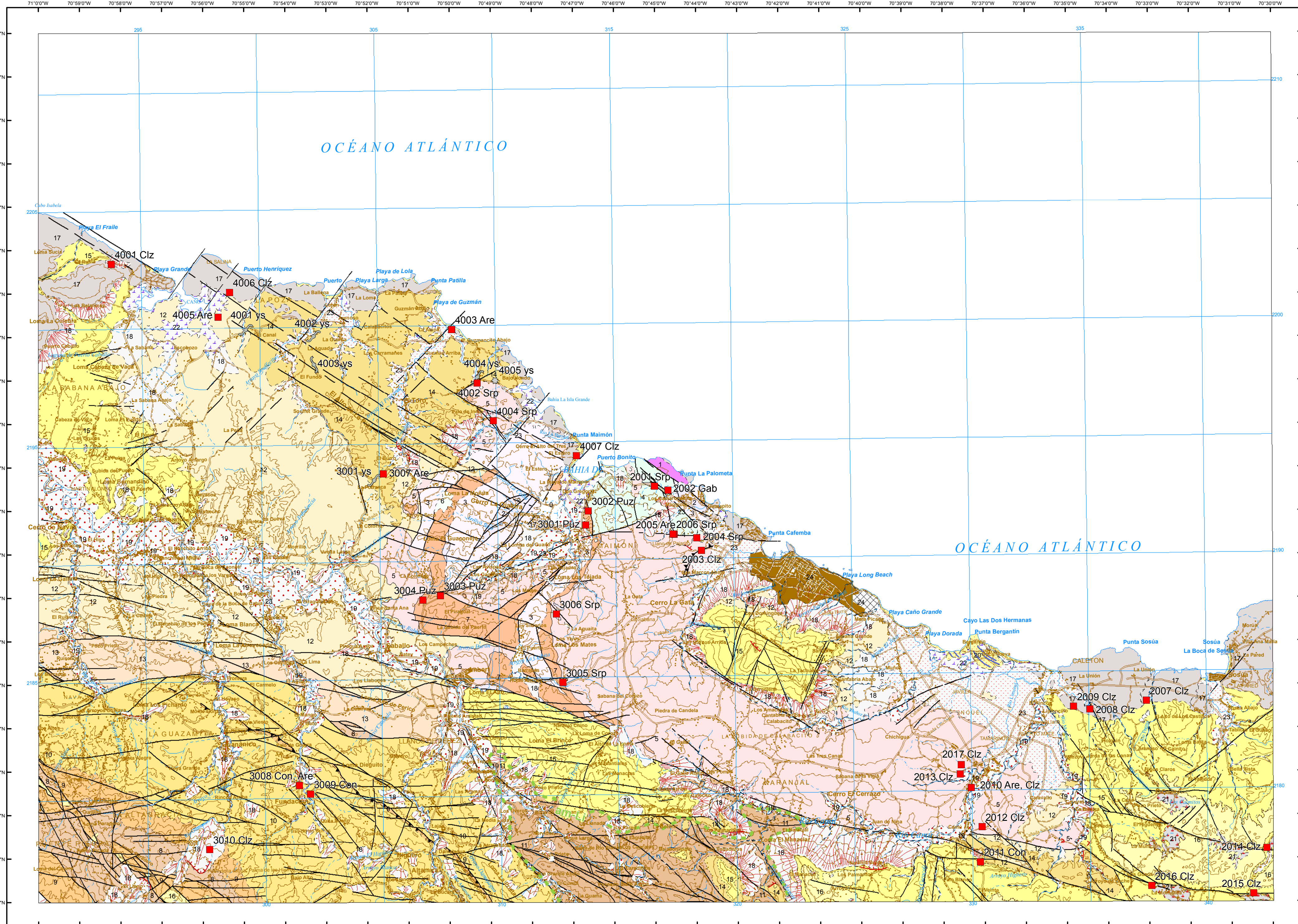
MINERALES METÁLICOS E INDUSTRIALES. MENA. Cu, Au, Ag, As, Hg, Pb, Zn, Sr, F, Ba, Sr, U, radioactivos, Fe, Mn, Ti, Sb (As, Ag, Hg, Au), P, S, Sulfuros complejos, Sn, W, Mo, Bi, Li, Be, Nb, Ta, Zr, Ti, Tierras raras, Co, Ni, Sr, Ag, Cr, Ni, Pt, Al, alu. (alunita), bx. (bauxita), Piedras preciosas y semipreciosas, Minerales energéticos, Carbones, Sulfuros, Pteriditas, Rocas bituminosas, Rocas calcáreas, Minerales industriales.

MORFOLOGÍA-REPRESENTACIÓN SIMBÓLICA. CATEGORÍA DE LOS YACIMIENTOS. Concentraciones ISOMÉTRICAS (I), PLANARES ó TUBULARES, TUBULARES, IRREGULARES (R), CON FORMA DESCONOCIDA (D), DETECTADA POR SONDEOS (S), ALUVIONARES (A). MAGNITUD DE LOS YACIMIENTOS. SUSTANCIA, PEQUEÑO, MEDIO, GRANDE.

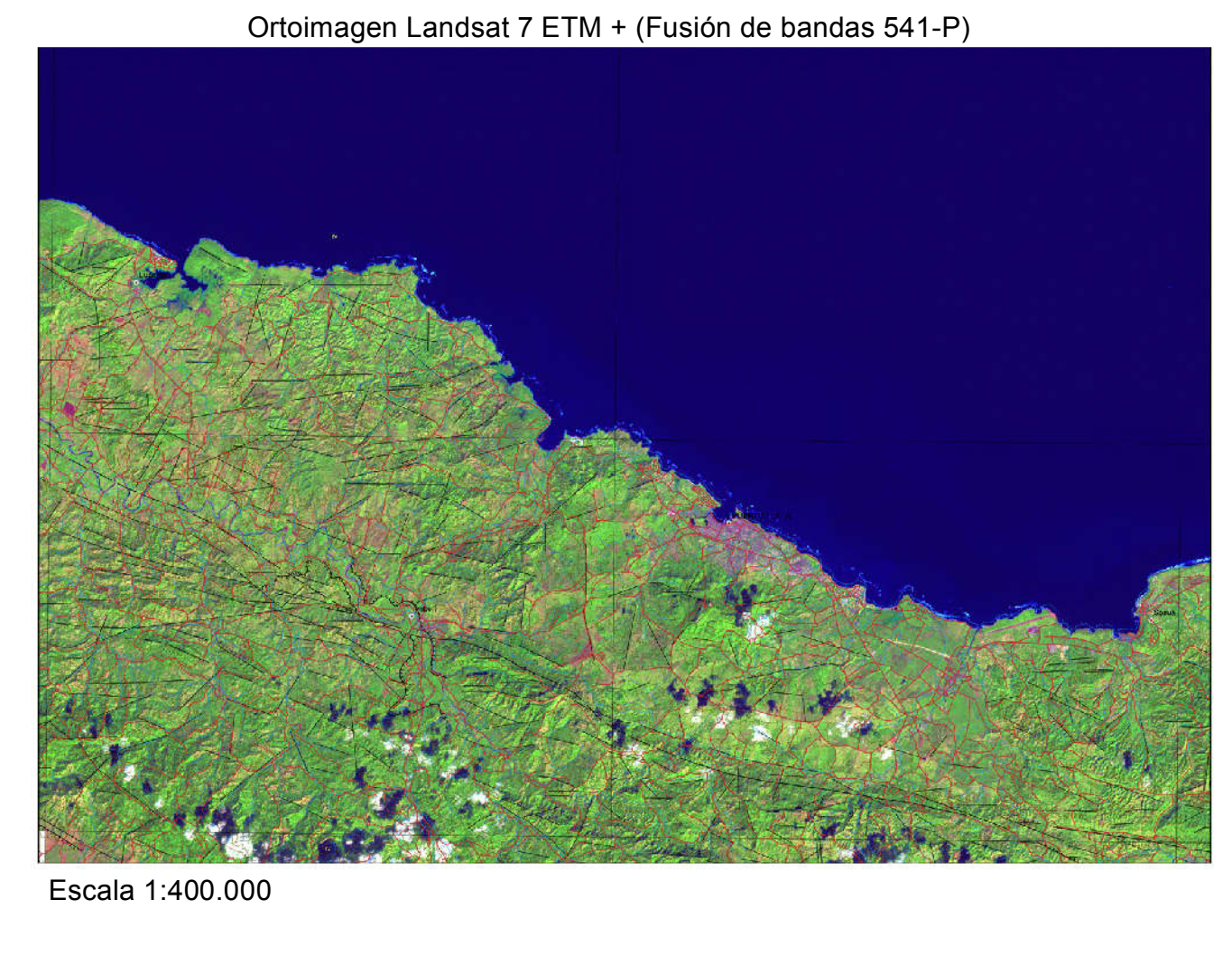
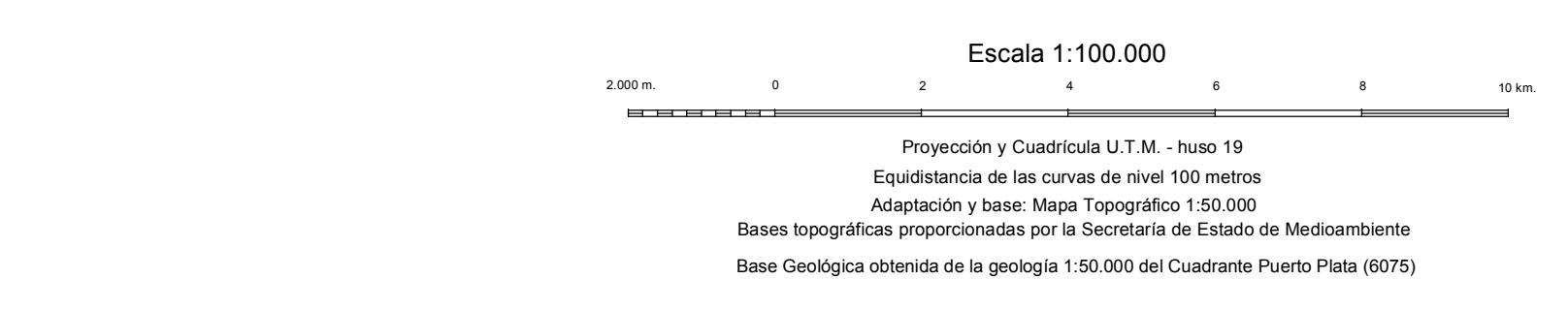
MAGNITUD DE LOS YACIMIENTOS. SUSTANCIA, PEQUEÑO, MEDIO, GRANDE. Fe (toneladas de mineral), Mn (toneladas mineral), Sn (toneladas Sn), W (toneladas WO2), Cu (toneladas Cu), Pb-Zn-(Ag) (toneladas Pb + Zn), Sb (toneladas Sb), Au (toneladas Au), Hg (frascos Hg), U (toneladas UO2), Pirita-Sulfuros complejos (t. mineral), Aluminio (toneladas bauxita), Fluorita (toneladas mineral), Bario (toneladas mineral), Potasio (toneladas mineral), Sal gema (toneladas mineral), Glauberita-Thénardita (toneladas mineral), Magnesita (toneladas mineral), Caolín (toneladas mineral), Arcillas especiales (toneladas mineral), Estroñocianita (toneladas mineral), Talco (toneladas mineral), Cuarzo (toneladas mineral), Feldespato (toneladas mineral), Carbón (toneladas mineral), Petróleo (m3), Gas (m3).

METALOTECTOS. NATURALEZA, SÍMBOLO, NATURALEZA, SÍMBOLO. Litológico, Estructural, Geoquímico, Sedimentológico.

ROCAS INDUSTRIALES Y ORNAMENTALES. Con (Conglomerados), Are (Arenas y limos), Arc (Arcilla), Ciz (Caliza pura), Mar (Margas), Ars (Tierra silicea), Bas (Basalto), Gr (Granito), Srp (Serpentina), Ma (Marmol), Puz (Puzolana), Piz (Pizarras).



Geological legend for the detailed map, listing units such as Cuaternario, Pleistoceno-Holoceno, Mioceno-Pleistoceno, and various volcanic and sedimentary units.

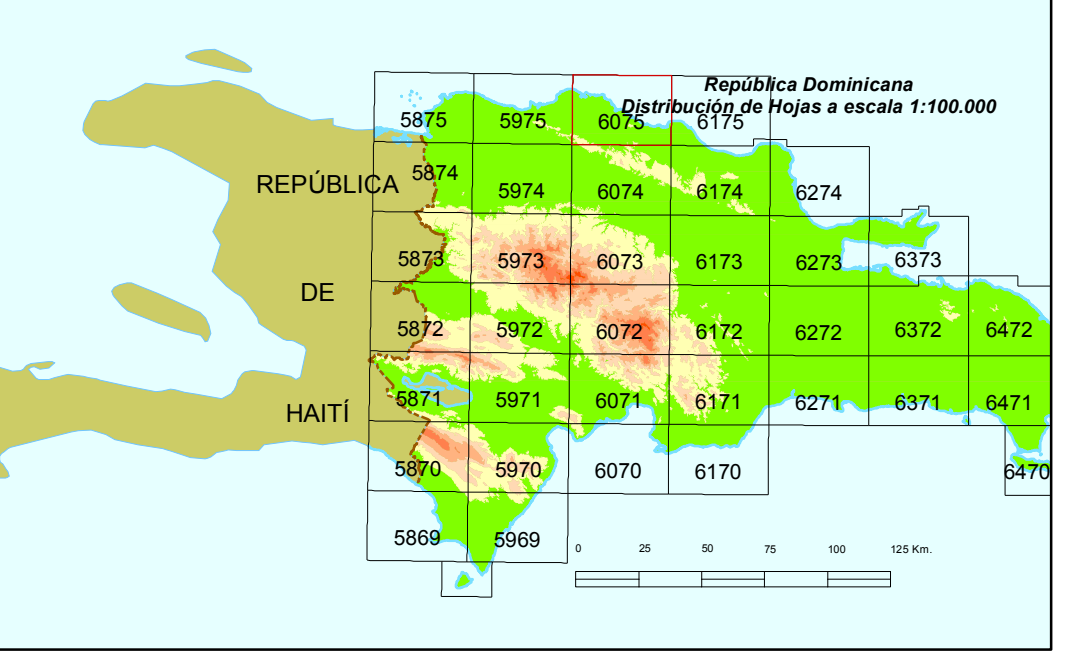


LEYENDA. Stratigraphic column showing Quaternario, Neoceno, Paleoceno, Terciario, and Cretácico. SIMBOLOS GEOLÓGICOS. Symbols for faults (falla conocida, falla supuesta, falla inversa o cabalgamiento) and disjunctures (deslizamiento).

Basal complexes of Puerto Plata. 3 Complejo basal de Puerto Plata. Gabros y leucogabros. 2 Complejo basal de Puerto Plata. Serpentinitas. 1 Complejo basal de Puerto Plata. Peridotitas.

CARTOGRAFÍA GEOTEMÁTICA EN LA REPÚBLICA DOMINICANA

Mapa de Recursos Minerales de la República Dominicana



PUERTO PLATA (6075)

Director del Proyecto: Eusebio Lopera (IGME). Informe y síntesis cartográfica: Pedro Florido (IGME). S.I.G.: Alejandro Bel-Ian (IGME). Sandra Martínez (IGME). Fernando Pérez Cerdán (IGME). Ana Cabrera (IGME). FINANCIADO POR EL PROGRAMA SYSMIN DE LA UNIÓN EUROPEA. AUTORIDAD CONTRATANTE: GOBIERNO DE LA REPÚBLICA DOMINICANA. ORDENADOR NACIONAL PARA LOS FONDOS EUROPEOS DE DESARROLLO.