

MAPA DE RECURSOS MINERALES DE LA REPÚBLICA DOMINICANA
ESCALA 1:100.000

LEYENDA METALOGENÉTICA
MINERALES METÁLICOS E INDUSTRIALES

MENA	○ Pb, Zn, Ag	○ U, radioactivos	○ Piedras preciosas y semipreciosas am. (ámbar) lar. (larimar)	○ Minerales industriales grf. (grafito) sic. (sílice) asb. (asbesto) cz. (cuarzo) sil. (silicatos) mc. (mica) sil. (silicatos) and. (andalucita) m. (magnetita) wol. (wolastonita) kas. (calcita) ben. (bertrita) sep. (sepiolita) sil. (silicatos) mg. (magnesita) grt. (granate) trp. (tripsid)
○ F, Ba, Sr	○ Fe, Mn, Ti	○ Sb (As, Ag, Hg, Au)	○ Minerales energéticos Carbones ant. (antracita) hul. (hulla) lig. (lignito) tur. (turba)	○ Na. (sal gema) Mg. (sales Mg) K. (potasa) gla. (glauberita) the. (thenardita) ys. (yeso)
● Cu	○ P	○ Sulfuros complejos	○ Petróleos pet. (petróleo) gas. (gas natural)	○ Rocas bituminosas gfo. (gizarras bitum.) cab. (calizas bitum.) asf. (asfalto)
○ Hg	○ Sal. (sal gema)	○ Sulfuros complejos	○ Rocas bituminosas gfo. (gizarras bitum.) cab. (calizas bitum.) asf. (asfalto)	
○ Au, Ag, As	○ Sulfuros complejos	○ Sulfuros complejos		
○ Sn, W, Mo, Bi	○ Sulfuros complejos	○ Sulfuros complejos		
○ U, Ba, Nb, Ta, Zr, Ti, Tierras raras	○ Sulfuros complejos	○ Sulfuros complejos		
○ Co, Ni, Bi, Ag	○ Sulfuros complejos	○ Sulfuros complejos		
○ Cr, Ni, Pt	○ Sulfuros complejos	○ Sulfuros complejos		

MORFOLOGÍA-REPRESENTACIÓN SIMBÓLICA

CATEGORÍA DE LOS YACIMIENTOS
Desconocido Pequeño Medio Grande

Concentraciones ISOMÉTRICAS (I)

Concentraciones PLANARES ó TUBULARES

Se distinguen: Estratiformes (E)

Lentejonares (L)

Filonarias (F)

La letra H dentro del símbolo significa Horizontal (sin dirección)

Concentraciones TUBULARES

Pipas (P) Chimeneas (H)...

Concentraciones IRREGULARES (R)

Concentraciones CON FORMA DESCONOCIDA (D)

Concentración DETECTADA POR SONDEOS (S)

Concentraciones ALUVIONARES (A)

Limite del depósito

(Para depósitos que por sus características son cartografiables)
El color de la línea es el de la mena principal

MAGNITUD DE LOS YACIMIENTOS
(Tonelaje del yacimiento - Mineral extraído + Reservas)

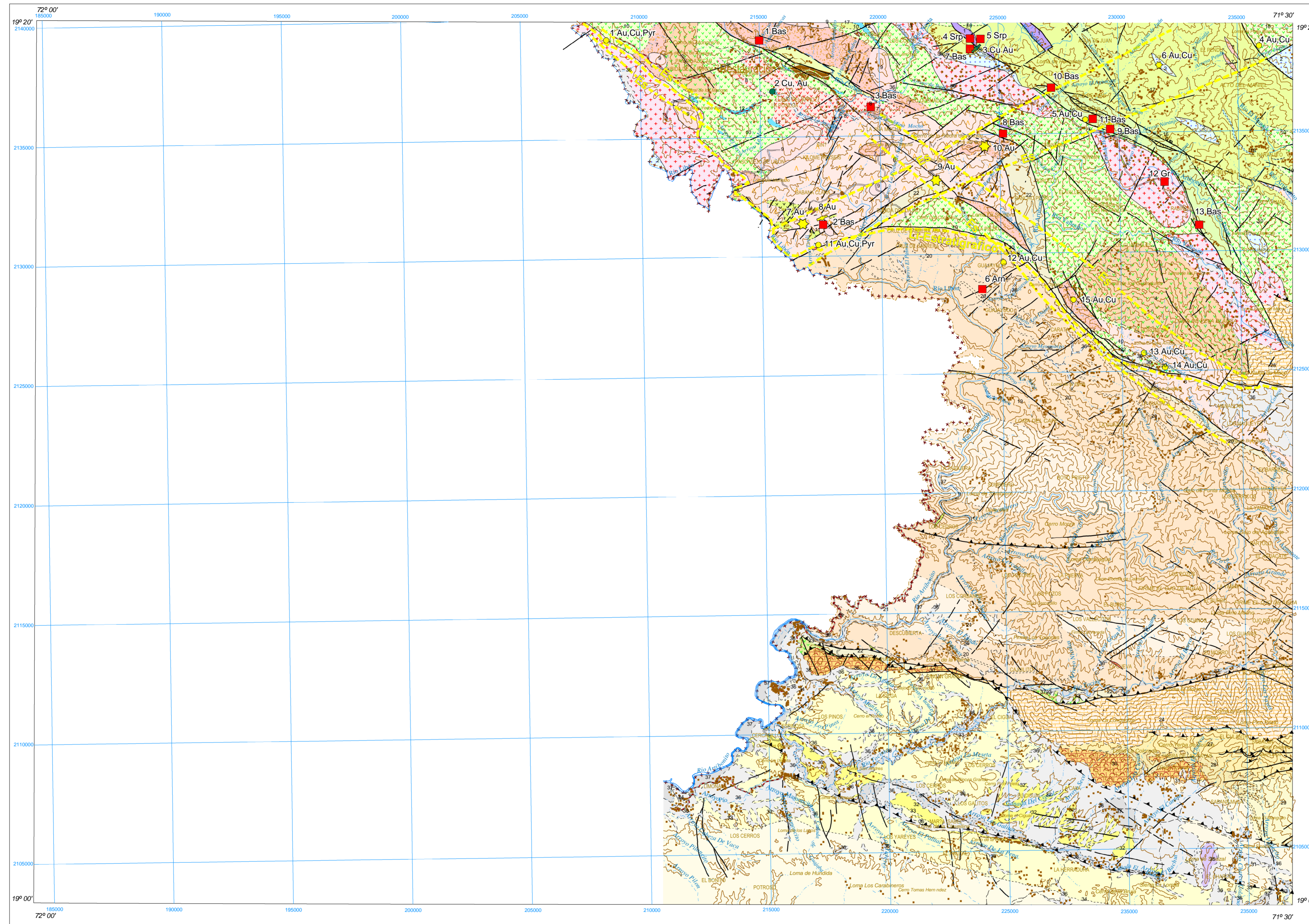
SUSTANCIA	PEQUEÑO	MEDIO	GRANDE
Fe (toneladas de mineral)	< 20 10 ³	20. 10 ³ -1.000. 10 ³	> 1.000. 10 ³
Mn (toneladas mineral)	< 1. 10 ³	1. 10 ³ -5. 10 ³	> 5. 10 ³
Sn (toneladas Sn)	< 2.000	2.000-25.000	> 25.000
W (toneladas WO ₃)	< 1.000	1.000-10.000	> 10.000
Cu (toneladas Cu)	< 10.000	10.000-250.000	> 250.000
Pb-Zn-(Ag) (toneladas Pb + Zn)	< 50.000	50.000-1.000.000	> 1.000.000
Sb (toneladas Sb)	< 2.000	2.000-25.000	> 25.000
Au (toneladas Au)	< 5	5-100	> 100
Hg (frascos Hg)	< 10.000	10.000-100.000	> 100.000
U (toneladas U ₃ O ₈)	< 500	500-10.000	> 10.000
Pirita-Sulfuros complejos (t. mineral)	< 1. 10 ³	1. 10 ³ -30. 10 ³	> 30. 10 ³
Aluminio (toneladas bauxita)	< 500.000	500.000-5. 10 ³	> 5. 10 ³
Fluorita (toneladas mineral)	< 100.000	100.000-2.5. 10 ³	> 2.5. 10 ³
Barita (toneladas mineral)	< 100.000	100.000-2.5. 10 ³	> 2.5. 10 ³
Potasa (toneladas mineral)	< 2. 10 ³	2. 10 ³ -200. 10 ³	> 200. 10 ³
Sal gema (toneladas mineral)	< 1. 10 ³	1. 10 ³ -200. 10 ³	> 200. 10 ³
Glauberita-Thenardita (toneladas mineral)	< 200.000	200.000-2. 10 ³	> 2. 10 ³
Magnesita (toneladas mineral)	< 10 ³	10 ³ -50. 10 ³	> 50. 10 ³
Caolín (toneladas mineral)	< 500.000	500.000-5. 10 ³	> 5. 10 ³
Arcillas especiales (toneladas mineral)	< 500.000	500.000-5. 10 ³	> 5. 10 ³
Estroncantita (toneladas mineral)	< 10.000	10.000-100.000	> 100.000
Talco (toneladas mineral)	< 100.000	100.000-1. 10 ³	> 1. 10 ³
Cuarzo (toneladas mineral)	< 2. 10 ³	2. 10 ³ -20. 10 ³	> 20. 10 ³
Feldespato (toneladas mineral)	< 200.000	200.000-5. 10 ³	> 5. 10 ³
Carbón (toneladas mineral)	< 10. 10 ³	10. 10 ³ -1.000. 10 ³	> 1.000. 10 ³
Petróleo (m ³)	< 15. 10 ³	15. 10 ³ -1.000. 10 ³	> 1.000. 10 ³
Gas (m ³)	< 50. 10 ³	50. 10 ³ -5. 10 ³	> 5. 10 ³

METALOTECTOS

NATURALEZA	SÍMBOLO	NATURALEZA	SÍMBOLO
Litológico	Li	Paleogeográfico	Pa
Estructural	Es	Físico	Fi
Geoquímico	Qu	Biológico	Bi
Sedimentológico	Se	Geométrico	Ge

ROCAS INDUSTRIALES Y ORNAMENTALES

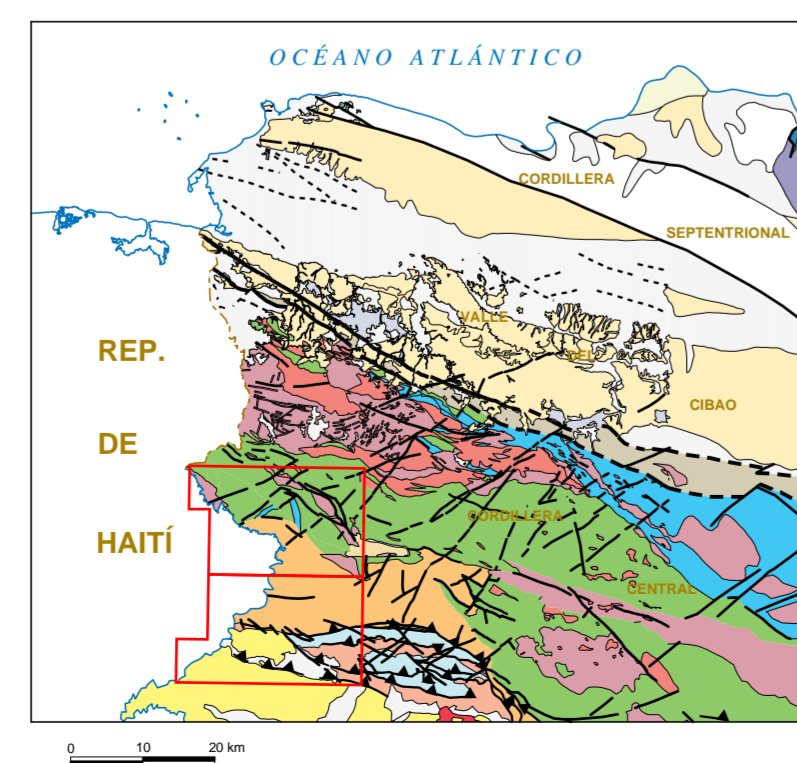
Con (Conglomerados. Materiales de aluvión y terrazas)	Are (Arenas y limos arenas. Arn. (Arenisca calcárea. Arenisca y limolita)	Arc (Arcilla)	Cz (Caliza pura masiva y estratificada. Caliza arrecifal. Calizas bituminosas. Calizas con niveles de sílex-pedernal. Calizas con margas) Dol (Dolomía). Caliches
Mar (Margas con capas de calcarenita. Margá)	Ars (Tierra silicea) Di (Diatomita. Tripoli). Ans (Arenisca silicea. Chert). Qzt (Cuarcita)	Bas (Basalto masivo. Toba vitrea básica. Toba básica. Espilita. Querarfito. Metabasitas. Esquistos anfífolicos y anfíbolitas) Dac (Dacitas. Riolitas)	Gr (Granito y tonalita. Migmatita)
Gab (Norita. Norita cuarcífera. Diorita. Gabro. gabro cuarcífero. Piroxenta, hornblendita)	Srp (Roca ultrabásica. Serpentinita)	Ma (Marmol. Travertino)	Puz (Toba y roca tufacea de carácter ácido. Puzolana)
Piz (Pizarras)			



SIGNOS CONVENCIONALES

● Núcleos de población	~ Ríos y arroyos
~ Vías de comunicación	~ Curvas de nivel

ESQUEMA REGIONAL

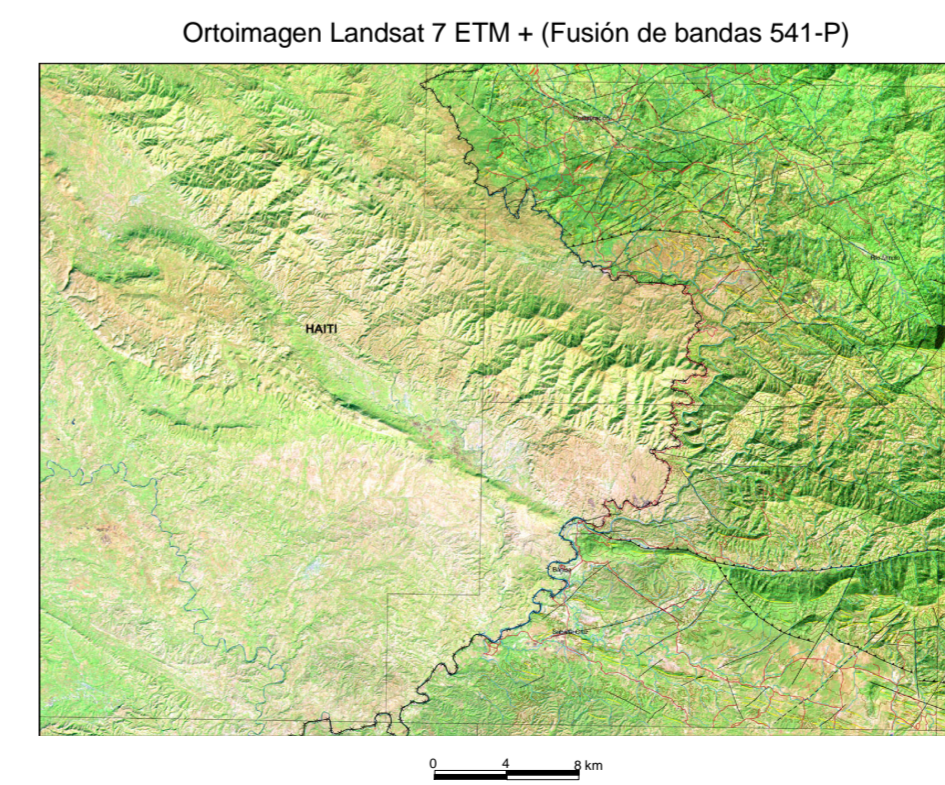


LEYENDA DE ROCAS

○ Cuaternario indiferenciado	■ Gabros y dioritas
■ Vulcanismo Cuaternario	■ Tonalitas y dioritas (subordinadas)
■ Arrecifes del Plioceno - Pleistoceno	■ Fm. Sombrento y equivalentes
■ Depo. de la Cuenca del Cibao y fms. equivalentes	■ Oligoceno Superior - Mioceno
■ Relleño de la Cuenca de San Juan	■ Grupo Tavera. Fm. Magua Paleógeno
■ Formaciones del Oligoceno - Mioceno	■ Calizas de Naigua de Maco. Eoceno
■ Cordillera Septentrional	■ Fm. Neiba. Eoceno - Oligoceno
■ Cretácico Inferior	■ Fm. Trois Rivières - Peralta Cretácico Superior
■ Cretácico Superior	■ Fm. Tiro. Cretácico Superior
■ Esguatos de Arriba - Maón Cretácico Inferior	■ Esguatos de Arriba - Maón Cretácico Superior
■ Gabros y basaltos	■ Complejo Danto Jurásico Superior - Cretácico Inferior
■ Serpentinitas	

Escala 1:100.000
0 2,5 5 10 km

Proyección y Cuadrícula U.T.M. - huso 19
Equidistancia de las curvas de nivel 100 metros
Adaptación y base: Mapa Topográfico 1:50.000
Hoja del Instituto Geográfico Universitario, actualizada en el año 1965-66
Digitalizada por la Dirección Nacional de Inventario de Recursos Naturales
DIRENA, de la Secretaría de Estado de Agricultura (SEA)
Base Geológica obtenida de la geología 1:50.000 del Cuadrante Restauración (5873)
del Proyecto L de la Cartografía Geotemática en la República Dominicana (Años 2002-2004)



Director del Proyecto: Marc Joubert (BRGM)
Informe: Juan Locutura (IGME)
Pedro Florido (IGME)
Eusebio Lopera (IGME)
S.I.G.: Alejandro Bel-Ian (IGME)
Sandra Martínez (IGME)
Fernando Pérez Cerdán (IGME)

LEYENDA GEOLÓGICA

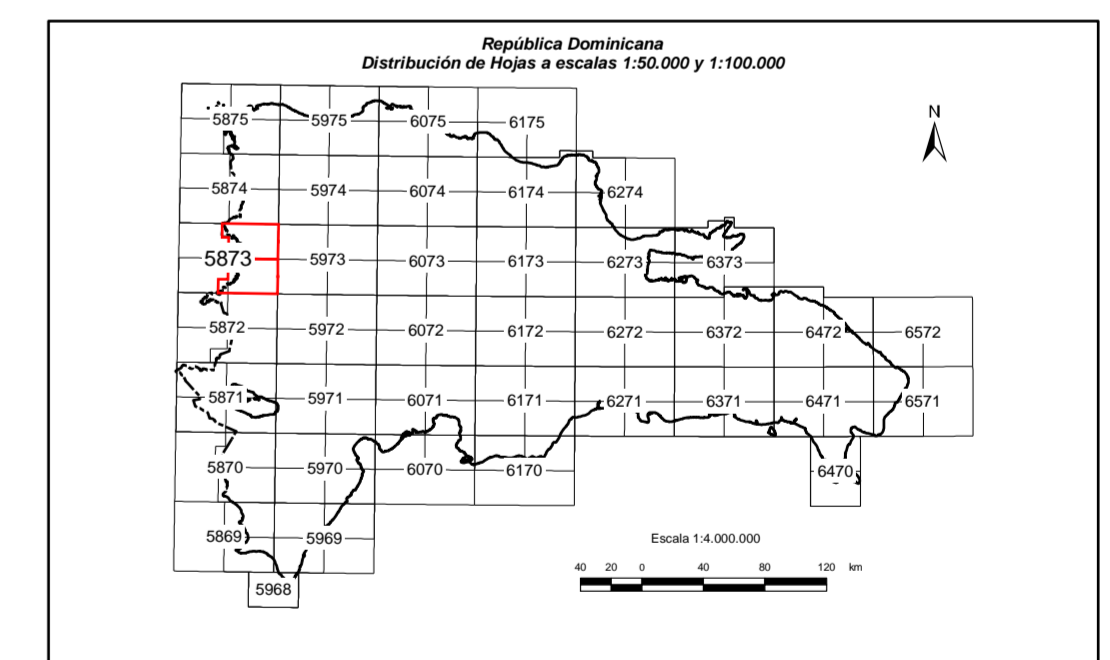
CUATERNARIO	Holoceno	37	37 Depósitos de fondo de valle, aluvial, terrazas bajas, coluviones
	Pluistoceno	36	36 Terrazas medias y altas, glacia, abanicos aluviales
		35	35 Basalto
		34	34 Fm. Arroyo Seco. Conglomerados y lutitas con niveles de caliche
		33	33 Fm. Arroyo Blanco. Conglomerados, areniscas, lutitas y calizas arrecifales
		32	32 Fm. Tincheira. Margas y limolitas
		31	31 Fm. Sombrento. Margas, calizas arenosas
		30	30 Fm. Sombrento. Calizas arrecifales
		29	29 Fm. Sombrento. Margas y arenas siliciclásticas
		28	28 Fm. Sombrento. Conglomerados
		27	27 U. Catanamatas. Margas, calcarenitas
		26	26 Fm. Neiba. Basaltos vacuolares
		25	25. Calizas de Naigua de Maco
		24	24 Fm. Neiba. Calizas tableadas con sílex
		23	23 El Cucurcho. Brechas, lavas basálticas, sílex
		22	22 Fm. Trois Rivières. Unidad Bois de Laurence. Calizas
		21	21 Fm. Trois Rivières-Peralta. Margas y lutitas
		19	19 Fm. Trois Rivières-Peralta. Lutitas y areniscas
		18	18 Fm. Tiro. Cherts
		17	17 Fm. Tiro. Rocas epiclásticas, intermedias-básicas
		16	16 Fm. Tiro. Conglomerados
		15	15 Fm. Tiro. Calizas grises
		14	14 Fm. Tiro. Sedimentos (calizas+margas)
		13	13 Fm. Tiro. Tobs cristalinas grises
		12	12 Fm. Tiro. Tobs lapilli
		11	11 Fm. Tiro. Andesitas
		10	10 Fm. Tiro. Toba andesítica
		9	9 Fm. Tiro. Pórfidos micrograníticos
		8	8 Fm. Tiro. Riolitas y rioladitas
		7	7 Fm. Tiro. Brechas volcánicas ácidas
		6	6 Fm. Tiro. Rocas volcánicas de composición ácida (dacitas y rioladitas)
		4	4 Basaltos
		3	3 Tonalitas
		2	2 Gabros y dioritas
		1	1 Rocas ultrabásicas serpentinizadas

SÍMBOLOS CONVENCIONALES

- Fajla
- - - Fajla supuesta
- Fajla supuesta bajo la cobertura costera
- ▲ Fajla inversa o cabalgamiento

CARTOGRAFÍA GEOTEMÁTICA EN LA REPÚBLICA DOMINICANA

Mapa de Recursos Minerales de la República Dominicana



RESTAURACIÓN (5873)