

**MAPA DE RECURSOS MINERALES DE LA REPÚBLICA DOMINICANA**  
ESCALA 1:100.000

**LEYENDA METALOGÉNÉTICA**

**MINERALES METÁLICOS E INDUSTRIALES**

<b>MENA</b>	<ul style="list-style-type: none"> <li>Pb, Zn, Ag</li> <li>F, Ba, Sr</li> <li>Cu</li> <li>Au, Ag, As</li> <li>Hg</li> <li>Pyr, S, sulfuros complejos</li> <li>Sn, W, Mo, Bi</li> <li>Li, Be, Nb, Ta, Zr, Ti</li> <li>Tierras raras</li> <li>Co, Ni, Bk, Ag</li> <li>Cr, Ni, Pt</li> </ul>	<ul style="list-style-type: none"> <li>U, radioactivos</li> <li>Fe, Mn, Ti</li> <li>Sn (As, Ag, Hg, Au)</li> <li>sp</li> <li>Sales</li> <li>Na, (sal gema)</li> <li>Mg, (sales Mg)</li> <li>K, (sales)</li> <li>gla (glauberita)</li> <li>the (thenardita)</li> <li>ys (yeso)</li> <li>Al</li> <li>alu. (alunita)</li> <li>bx. (bauxita)</li> </ul>	<ul style="list-style-type: none"> <li>Piedras preciosas y semipreciosas am. (ámbar) lar. (larimar)</li> <li>Minerales energéticos</li> <li>Carbones</li> <li>ant. (antracita)</li> <li>hul. (hulla)</li> <li>hg. (higrto)</li> <li>tur. (turba)</li> <li>Petroleos</li> <li>pet. (petroleo)</li> <li>gas. (gas natural)</li> <li>Rocas bituminosas</li> <li>pit. (pizarras bitum.)</li> <li>carb. (calizas bitum.)</li> <li>ast. (asfalto)</li> </ul>	<ul style="list-style-type: none"> <li>Minerales industriales</li> <li>grf. (grafito)</li> <li>lc. (lascos)</li> <li>ab. (asbesto)</li> <li>qz. (cuarzo)</li> <li>fd. (feldespato)</li> <li>ms. (mica)</li> <li>sil. (silimanita)</li> <li>and. (andalusita)</li> <li>kl. (clorita)</li> <li>dia. (diatomita)</li> <li>wal. (wollastonita)</li> <li>ka. (caolín)</li> <li>ben. (bertonita)</li> <li>seo. (sepiolita)</li> <li>at. (atapulita)</li> <li>mg. (magnesita)</li> <li>grt. (granata)</li> <li>trp. (trípido)</li> </ul>
-------------	---	---	--	---

**MORFOLOGÍA-REPRESENTACIÓN SIMBÓLICA**

**CATEGORÍA DE LOS YACIMIENTOS**

	Desconocido	Pequeño	Medio	Grande
Concentraciones ISOMÉTRICAS (I)				
Concentraciones PLANARES ó TUBULARES	Se distinguen: Estratiformes (E)			
Lentiformes (L)				
Filonianas (F)				
La letra H dentro del símbolo significa Horizontal (sin dirección)				
Concentraciones TUBULARES	Pipas (P) Chimeneas (H),...			
Concentraciones IRREGULARES (R)				
Concentraciones CON FORMA DESCONOCIDA (D)				
Concentración DETECTADA POR SONDEOS (S)				
Concentraciones ALUVIONARES (A)				
Límite del depósito				
(Para depósitos que por sus características son cartografiables) El color de la línea es el de la mena principal				

**MAGNITUD DE LOS YACIMIENTOS**  
(Tonelaje del yacimiento - Mineral extraído + Reservas)

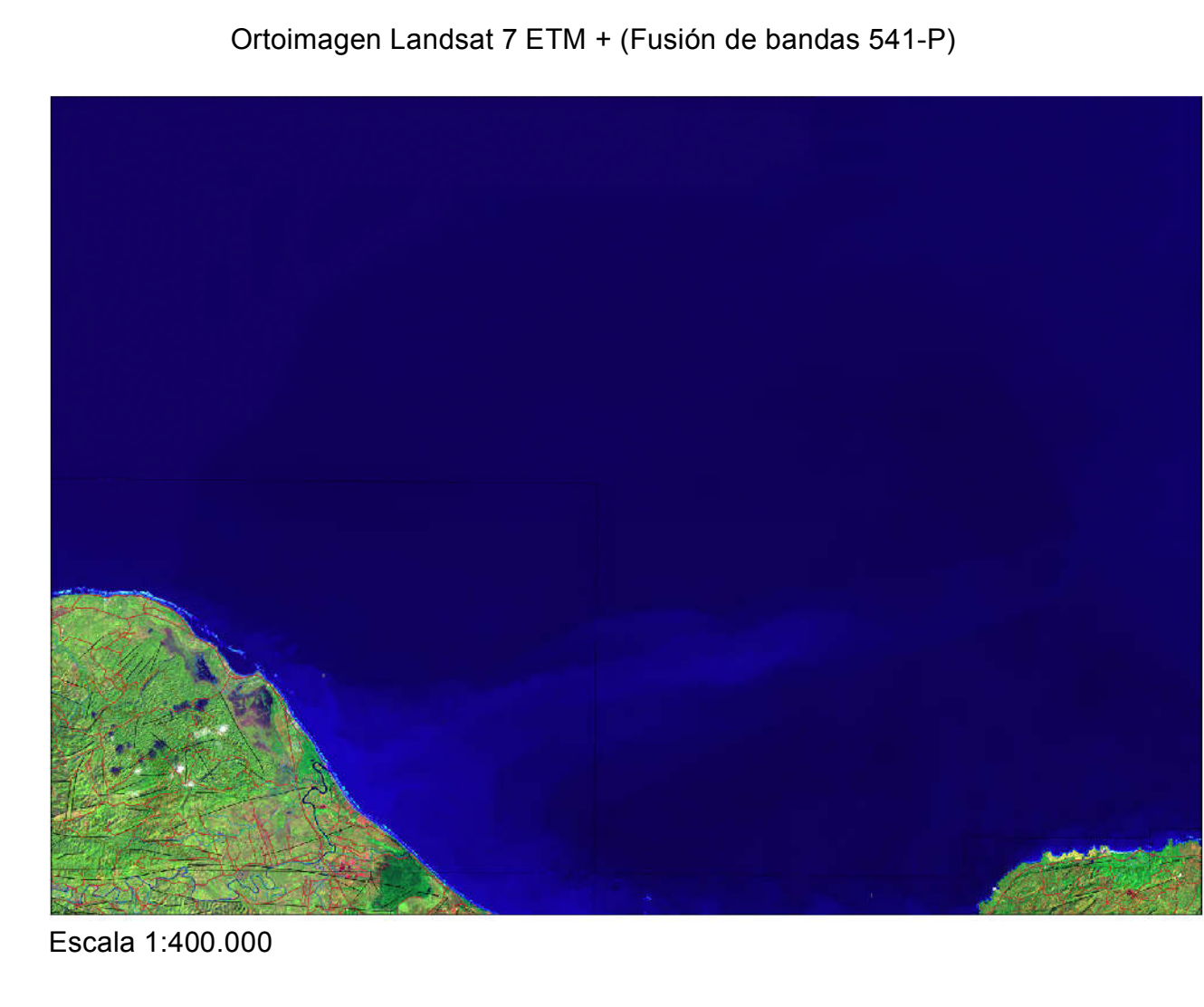
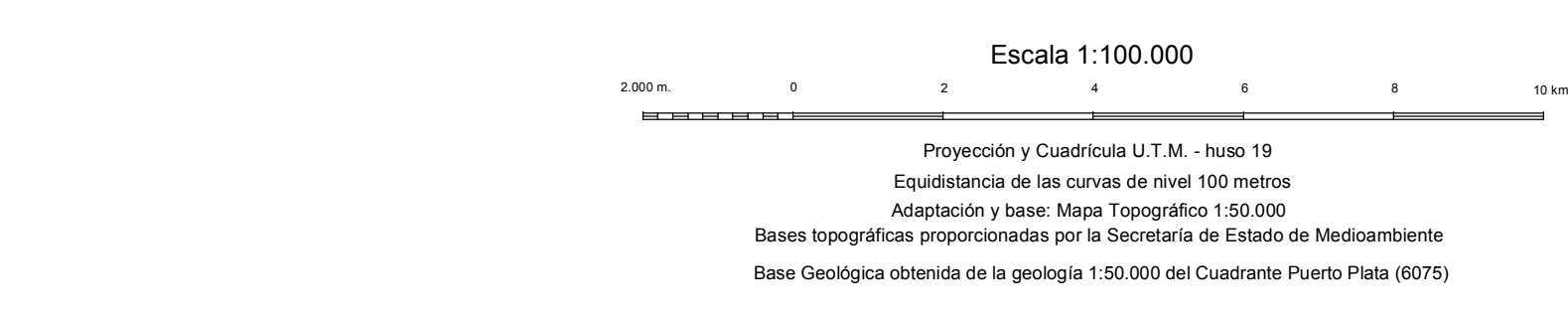
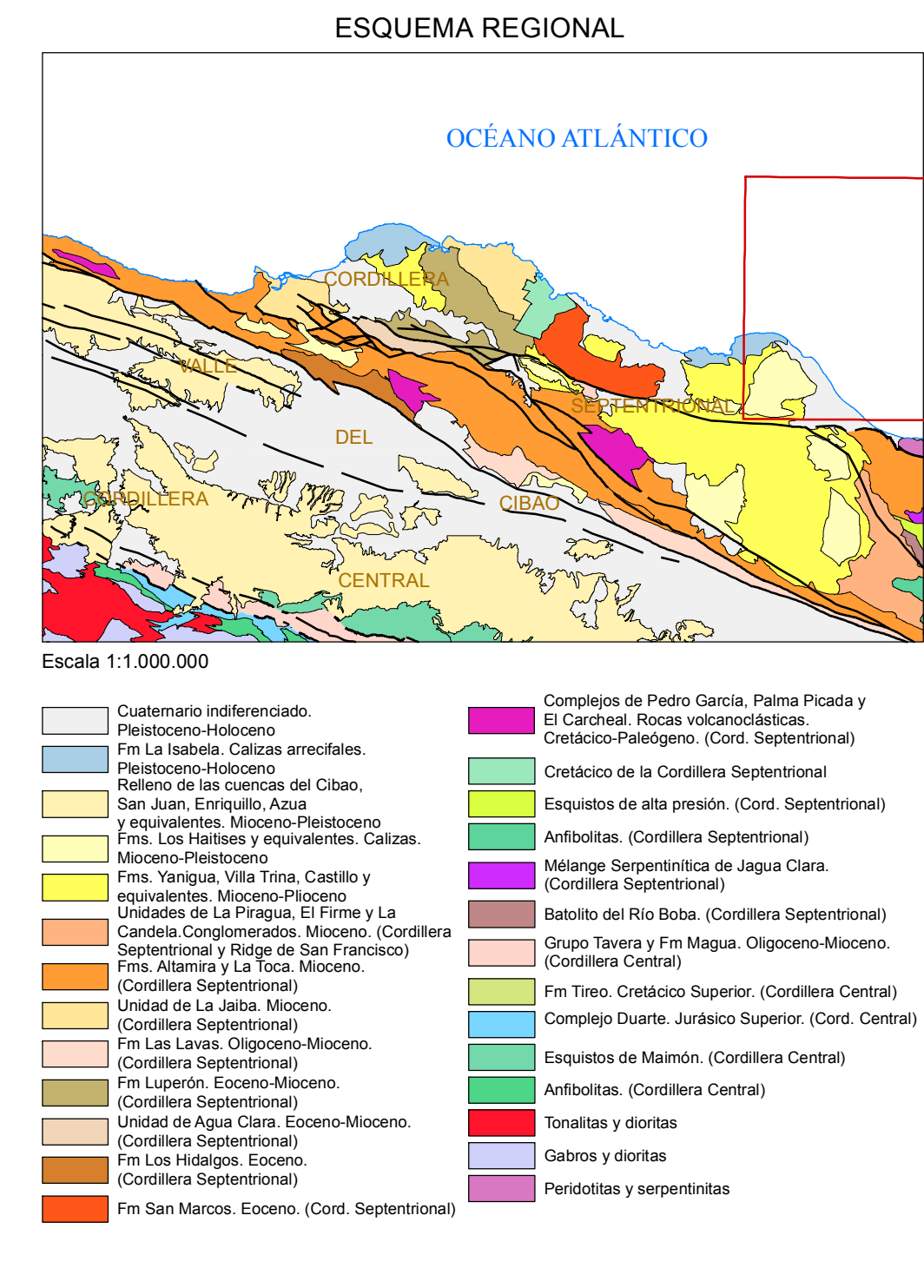
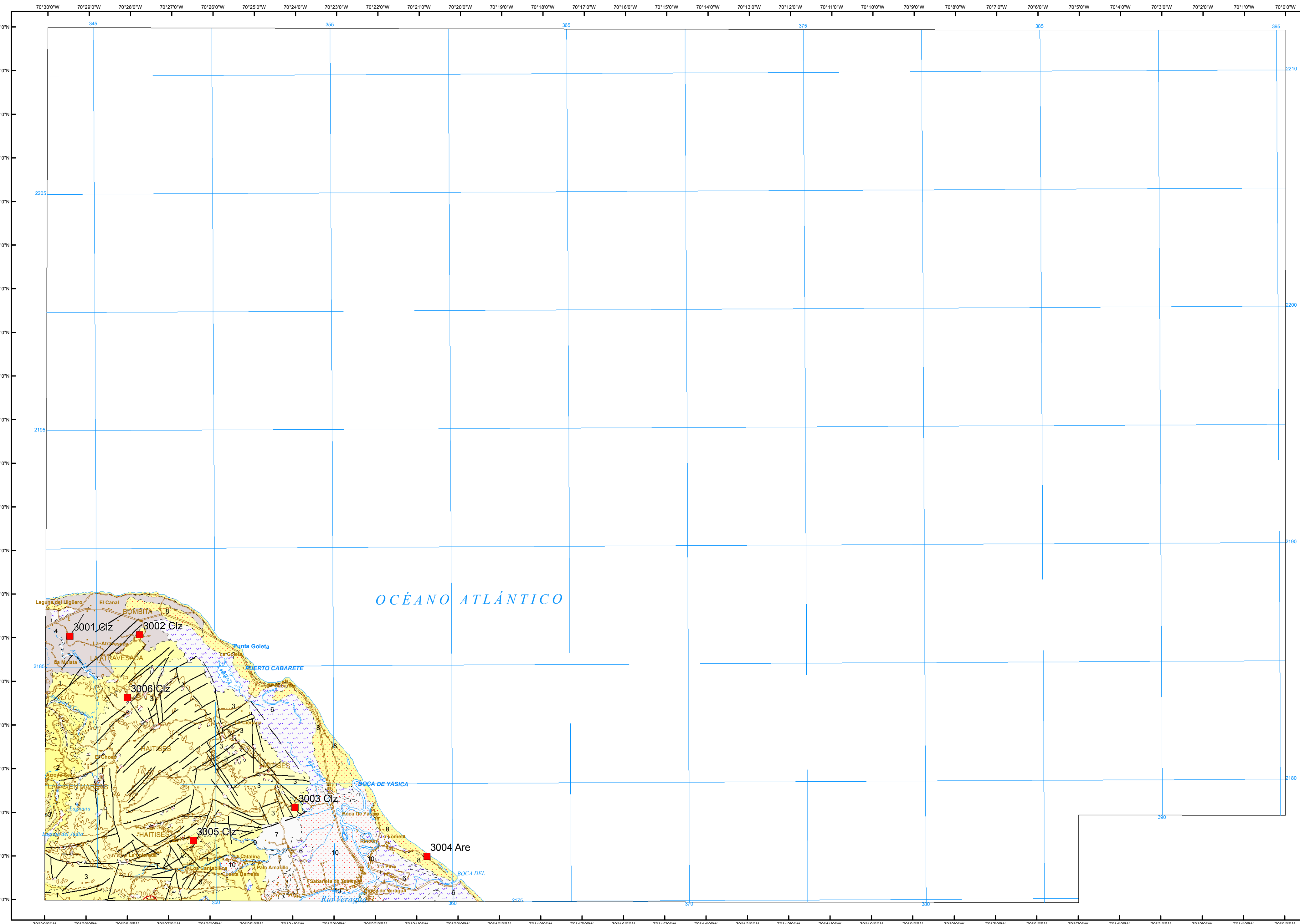
SUSTANCIA	PEQUEÑO	MEDIO	GRANDE
Fe (toneladas de mineral)	< 20.10 <sup>3</sup>	20.10 <sup>3</sup> -1.000.10 <sup>3</sup>	> 1.000.10 <sup>3</sup>
Mn (toneladas mineral)	< 1.10 <sup>3</sup>	1.10 <sup>3</sup> -5.10 <sup>3</sup>	> 5.10 <sup>3</sup>
Sn (toneladas Sn)	< 2.000	2.000-25.000	> 25.000
W (toneladas WO <sub>3</sub> )	< 1.000	1.000-10.000	> 10.000
Cu (toneladas Cu)	< 10.000	10.000-250.000	> 250.000
Pb-Zn-(Ag) (toneladas Pb + Zn)	< 50.000	50.000-1.000.000	> 1.000.000
Sb (toneladas Sb)	< 2.000	2.000-25.000	> 25.000
Au (toneladas Au)	< 5	5-100	> 100
Hg (frascos Hg)	< 10.000	10.000-100.000	> 100.000
U (toneladas U <sub>3</sub> O <sub>8</sub> )	< 500	500-10.000	> 10.000
Pirita-Sulfuros complejos (l. mineral)	< 1.10 <sup>3</sup>	1.10 <sup>3</sup> -30.10 <sup>3</sup>	> 30.10 <sup>3</sup>
Aluminio (toneladas bauxita)	< 500.000	500.000-5.10 <sup>3</sup>	> 5.10 <sup>3</sup>
Fluorita (toneladas mineral)	< 100.000	100.000-2.5.10 <sup>3</sup>	> 2.5.10 <sup>3</sup>
Barita (toneladas mineral)	< 100.000	100.000-2.5.10 <sup>3</sup>	> 2.5.10 <sup>3</sup>
Potasa (toneladas mineral)	< 2.10 <sup>3</sup>	2.10 <sup>3</sup> -200.10 <sup>3</sup>	> 200.10 <sup>3</sup>
Sal gema (toneladas mineral)	< 1.10 <sup>3</sup>	1.10 <sup>3</sup> -200.10 <sup>3</sup>	> 200.10 <sup>3</sup>
Glauberita-Therardita (toneladas mineral)	< 200.000	200.000-2.10 <sup>3</sup>	> 2.10 <sup>3</sup>
Magnesita (toneladas mineral)	< 10 <sup>3</sup>	10 <sup>3</sup> -50.10 <sup>3</sup>	> 50.10 <sup>3</sup>
Caolín (toneladas mineral)	< 500.000	500.000-5.10 <sup>3</sup>	> 5.10 <sup>3</sup>
Arcillas especiales (toneladas mineral)	< 500.000	500.000-5.10 <sup>3</sup>	> 5.10 <sup>3</sup>
Estroncanita (toneladas mineral)	< 10.000	10.000-100.000	> 100.000
Talco (toneladas mineral)	< 100.000	100.000-1.10 <sup>3</sup>	> 1.10 <sup>3</sup>
Cuarzo (toneladas mineral)	< 2.10 <sup>3</sup>	2.10 <sup>3</sup> -20.10 <sup>3</sup>	> 20.10 <sup>3</sup>
Feldespato (toneladas mineral)	< 200.000	200.000-5.10 <sup>3</sup>	> 5.10 <sup>3</sup>
Carbón (toneladas mineral)	< 10.10 <sup>3</sup>	10.10 <sup>3</sup> -1.000.10 <sup>3</sup>	> 1.000.10 <sup>3</sup>
Petroleo (m <sup>3</sup> )	< 15.10 <sup>3</sup>	15.10 <sup>3</sup> -1.000.10 <sup>3</sup>	> 1.000.10 <sup>3</sup>
Gas (m <sup>3</sup> )	< 50.10 <sup>3</sup>	50.10 <sup>3</sup> -5.10 <sup>12</sup>	> 5.10 <sup>12</sup>

**METALOTECTOS**

NATURALEZA	SÍMBOLO	NATURALEZA	SÍMBOLO
Litológico	LI	Paleogeográfico	Pa
Estructural	Es	Físico	Ff
Geoquímico	Qu	Biológico	Bi
Sedimentológico	Se	Geométrico	Ge

**ROCAS INDUSTRIALES Y ORNAMENTALES**

<b>Con</b> (Conglomerados. Materiales de aluvión y terrazas)	<b>Are</b> (Arenas y limos, arenas). Am (Arenisca calcárea. Arenisca y limolita)	<b>Arc</b> (Arcilla)	<b>Ctz</b> (Caliza pura masiva y estratificada. Caliza arrecifal. Calizas bituminosas. Calizas con margas de sílex-pedernal. Calizas con intercalaciones de margas). Dol (Dolomita)	<b>Mar</b> (Margas con capas de calcarenita. Margas)	<b>Ars</b> (Tierra silicea). Di (Diatomita. Tripoli). Ars (Arenisca silicea. Chert). Ozt (Cuarcita)	<b>Bas</b> (Basalto masivo. Toba vítrea básica. Toba básica. Espilita. Querarfolido. Metabasitas. Esquistos anfíbolicos y anfíbolitas)	<b>Gr</b> (Granito y tonalita. Migmatita)	<b>Gab</b> (Norita. Norita cuarcifera. Diorta. Gabro, gabro cuarcífero. Piroxenita, hornblendita)	<b>Srp</b> (Roca ultrabásica. Serpentina)	<b>Ma</b> (Marmol. Travertino)	<b>Puz</b> (Toba y roca tufacea de carácter ácido. Puzolana)	<b>Piz</b> (Pizarras)
--	--	----------------------	---	--	---	--	---	---	---	--------------------------------	--	-----------------------



**LEYENDA**

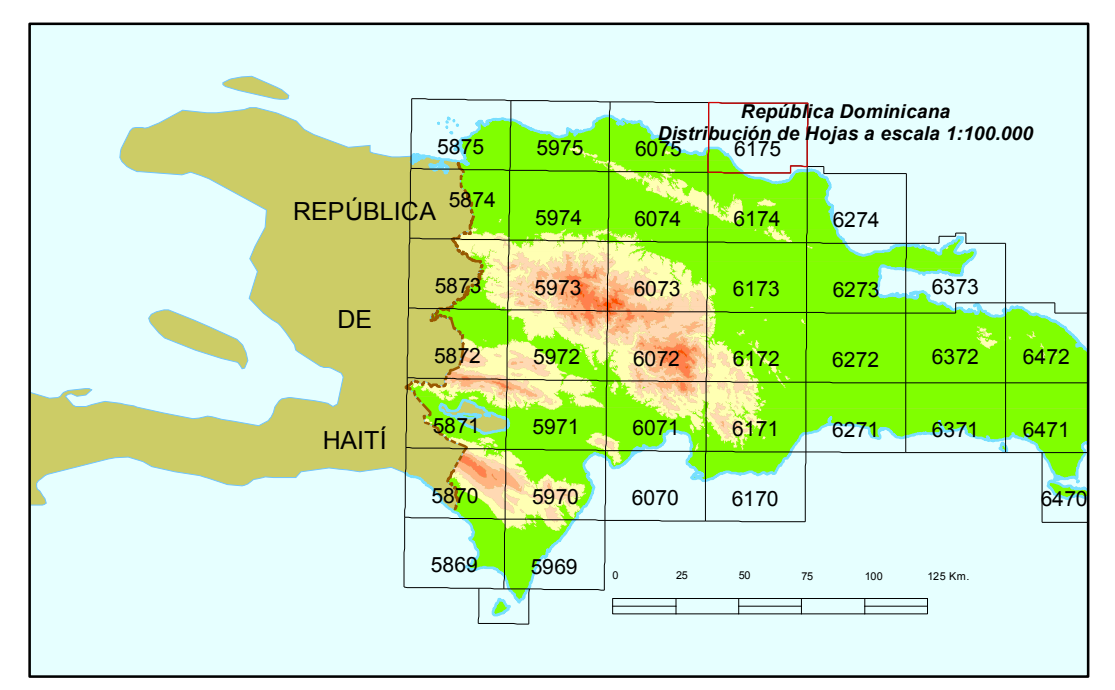
CUATERNARIO	HOLOCENO		10 Llanura de inundación. Gravas, arenas y lutitas
	PLEISTOCENO		9 Fondo de valle. Gravas, arenas y lutitas 8 Cordón litoral, duna fósil. Arenas 7 Abanicos aluviales de baja pendiente. Lutitas y arenas con vegetación abundante
TERCIARIO INFERIOR	PLIOCENO		5 Fondo de dolina. Arcillas de descalcificación 4 Fm. La Isabela. calizas arrecifales
	SUPERIOR		3 Fm. Los Haitises. calizas arrecifales y calizas
TERCIARIO SUPERIOR	SUPERIOR		2 Fm. Villa Trina. Mb. La Piedra. Calizas y margas
	MEDIO		1 Fm. Villa Trina. Margas con intercalaciones de calizas

**SÍMBOLOS GEOLÓGICOS**

	Linea de discordancia
	Falla
	Doblez
	Anticlinoria
	Sinclinoria

**CARTOGRAFÍA GEOTEMÁTICA EN LA REPÚBLICA DOMINICANA**

**Mapa de Recursos Minerales de la República Dominicana**



**SABANETA DE YÁSICA (6175)**

FINANCIADO POR EL PROGRAMA SYSMIN DE LA UNIÓN EUROPEA  
AUTORIDAD CONTRATANTE: GOBIERNO DE LA REPÚBLICA DOMINICANA  
ORDENADOR NACIONAL PARA LOS FONDOS EUROPEOS DE DESARROLLO