

MAPA DE RECURSOS MINERALES DE LA REPUBLICA DOMINICANA
ESCALA 1:100.000

LEYENDA METALOGENÉTICA

MINERALES METÁLICOS E INDUSTRIALES

MENA	○ Pb, Zn, Ag	○ U, radioactivos	○ Piedras preciosas y semipreciosas am. (ambas) lar. (larimar)	○ Minerales industriales grf. (grafito) tc. (talcó) abo. (asbesto) qz. (cuarzo) fs. (feldespato) ms. (mica)
	○ F, Ba, Sr	○ Fe, Mn, Ti	○ Minerales energéticos am. (antracita) lar. (larimar)	○ sil. (silimanita) and. (andalusita) ki. (kianita) dia. (diatomita) wsl. (wollastonita) kaol. (caolín)
	○ Cu	○ Sb (As, Ag, Hg, Au)	○ Rocas carbonáceas gas. (gas natural)	○ ben. (berlinita) soo. (sopelita) at. (atapulita) mg. (magnetita) grt. (granate) trip. (trípido)
	○ Au, Ag, As	○ P	○ Rocas bituminosas pit. (pizarra bitum.) cab. (calizas bitum.) asf. (asfalto)	
	○ Hg	○ Sales Na. (sal gema) Mg. (sales Mg) K. (potosa) gla. (glaubertita) the. (thenardita) ys. (yeso)		
	○ Pyr. S, sulfuros complejos	○ Sn, W, Mo, Bi		
	○ U, Be, Nb, Ta, Zr, Ti, Tierras raras	○ Co, Ni, B, Ag		
	○ Cr, Ni, Pt	○ Al alu. (alunita) bx. (bauxita)		

MORFOLOGÍA-REPRESENTACIÓN SIMBÓLICA

CATEGORÍA DE LOS YACIMIENTOS	
Desconocido	Pequeño Medio Grande
Concentraciones ISOMÉTRICAS (I)	Concentraciones PLANARES ó TUBULARES
Se distinguen Estratiformes (E)	Lentejonares (L)
Flionianas (F)	La letra H dentro del símbolo significa Horizontal (sin dirección)
Concentraciones TUBULARES	Pipas (P) Chimeneas (H),...
Concentraciones IRREGULARES (R)	Concentraciones CON FORMA DESCONOCIDA (D)
Concentración DETECTADA POR SONDEOS (S)	Concentraciones ALUVIONARES (A)
Límite del depósito	(Para depósitos que por sus características son cartografiables) El color de la línea es el de la mena principal

MAGNITUD DE LOS YACIMIENTOS
(Toneles del yacimiento - Mineral extraído + Reservas)

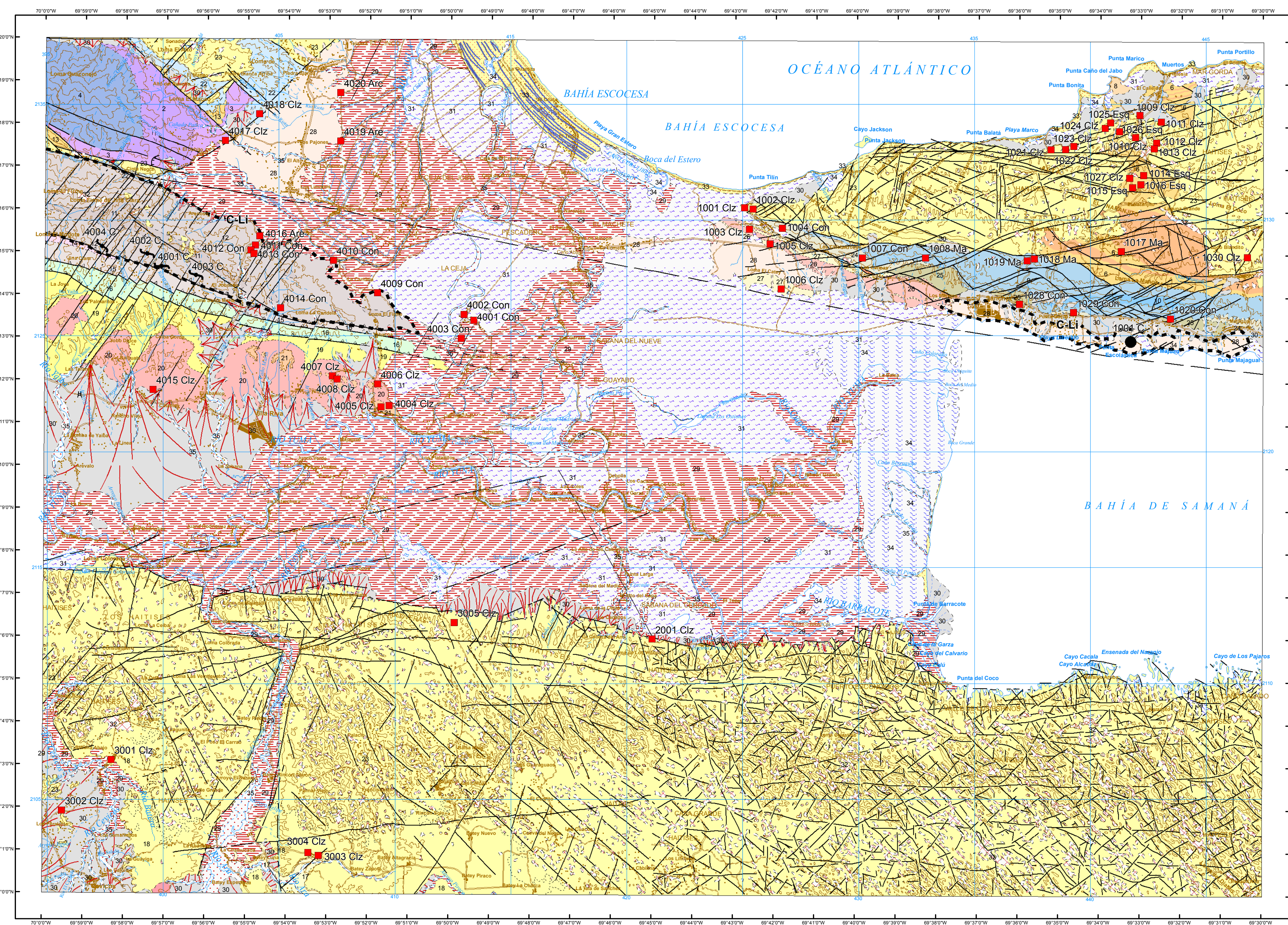
SUSTANCIA	PEQUEÑO	MEDIO	GRANDE
Fe (toneladas de mineral)	< 20 10 ³	20 10 ³ -1.000 10 ³	> 1.000 10 ³
Mn (toneladas mineral)	< 1 10 ³	1 10 ³ -5 10 ³	> 5 10 ³
Sn (toneladas Sn)	< 2.000	2.000-25.000	> 25.000
W (toneladas WO ₃)	< 1.000	1.000-10.000	> 10.000
Cu (toneladas Cu)	< 10.000	10.000-250.000	> 250.000
Pb-Zn-(Ag) (toneladas Pb + Zn)	< 50.000	50.000-1.000.000	> 1.000.000
Sb (toneladas Sb)	< 2.000	2.000-25.000	> 25.000
Au (toneladas Au)	< 5	5-100	> 100
Hg (frascos Hg)	< 10.000	10.000-100.000	> 100.000
U (toneladas U ₃ O ₈)	< 500	500-10.000	> 10.000
Pirita-Sulfuros complejos (t. mineral)	< 1 10 ³	1 10 ³ -30 10 ³	> 30 10 ³
Aluminio (toneladas bauxita)	< 500.000	500.000-5 10 ³	> 5 10 ³
Fluorita (toneladas mineral)	< 100.000	100.000-2,5 10 ³	> 2,5 10 ³
Barita (toneladas mineral)	< 100.000	100.000-2,5 10 ³	> 2,5 10 ³
Potasa (toneladas mineral)	< 2 10 ³	2 10 ³ -200 10 ³	> 200 10 ³
Sil gema (toneladas mineral)	< 1 10 ³	1 10 ³ -200 10 ³	> 200 10 ³
Glauberita-Thenardita (toneladas mineral)	< 200.000	200.000-2 10 ³	> 2 10 ³
Magnesita (toneladas mineral)	< 10 ³	10 ³ -50 10 ³	> 50 10 ³
Caolín (toneladas mineral)	< 500.000	500.000-5 10 ³	> 5 10 ³
Arcillas especiales (toneladas mineral)	< 500.000	500.000-5 10 ³	> 5 10 ³
Estroncanita (toneladas mineral)	< 10.000	10.000-100.000	> 100.000
Talco (toneladas mineral)	< 100.000	100.000-1 10 ³	> 1 10 ³
Cuarzo (toneladas mineral)	< 2 10 ³	2 10 ³ -20 10 ³	> 20 10 ³
Feldespato (toneladas mineral)	< 200.000	200.000-5 10 ³	> 5 10 ³
Carbón (toneladas mineral)	< 10 10 ³	10 10 ³ -1.000 10 ³	> 1.000 10 ³
Petróleo (m ³)	< 15 10 ³	15 10 ³ -1.000 10 ³	> 1.000 10 ³
Gas (m ³)	< 50 10 ³	50 10 ³ -5 10 ¹²	> 5 10 ¹²

METALOTECTOS

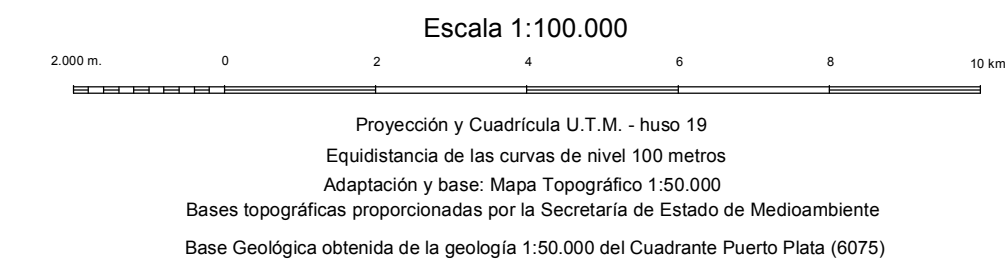
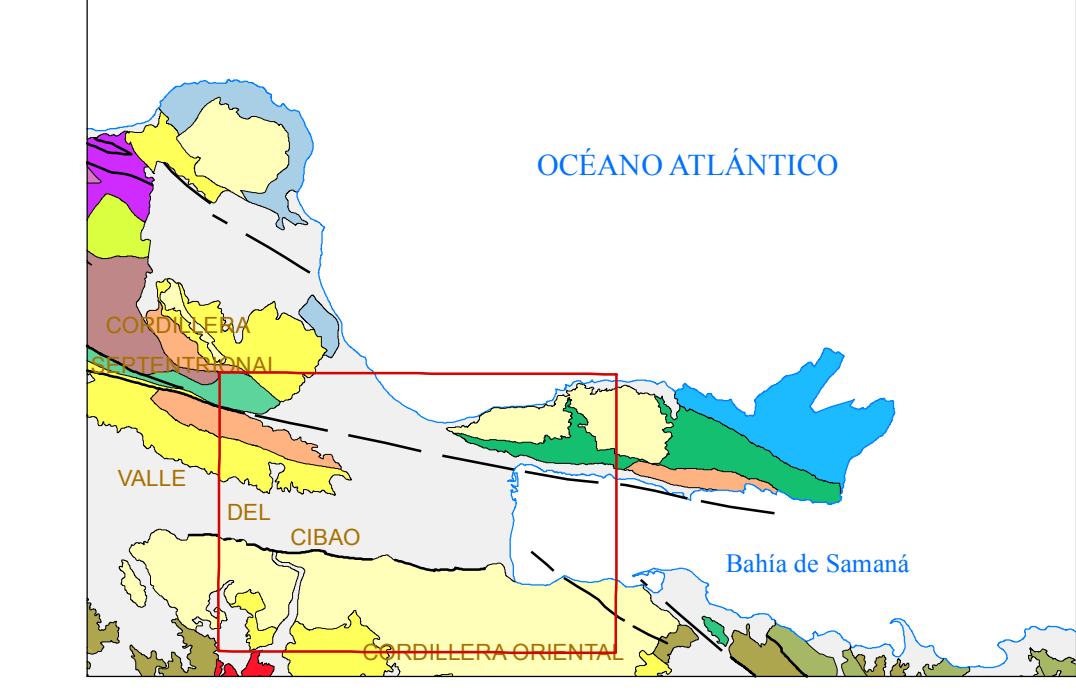
NATURALEZA	SÍMBOLO	NATURALEZA	SÍMBOLO
Litológico	Li - - - -	Paleogeográfico	Pg - - - -
Estructural	Es - - - -	Físico	Ff - - - -
Geoquímico	Qu - - - -	Biológico	Bi - - - -
Sedimentológico	Se - - - -	Geométrico	Ge - - - -

ROCAS INDUSTRIALES Y ORNAMENTALES

Con (Conglomerados. Materiales de aluvión y terrazas)	Mar (Margas con capas de calcarenita. Margas)	Gr (Granito y tonalita. Migmatita)
Are (Arenas y limos, arenas). Am. (Arenisca calcárea. Arenisca y limolita)	Ars (Tierra silicea). Di. (Diatomita. Trípoli). Ars. (Arenisca silicea. Chert). Qzt. (Cuarcita)	Gab (Norita. Norita cuarcifera. Diorta. Gabro, gabro cuarcífero. Piroxenita, hornblendita)
Arc (Arcilla)	Bas (Basalto masivo. Toba vítrea básica. Toba básica. Espilita. Queratofido. Metabasitas. Esquistos anfíbolos y anfíbolitos)	Srp (Roca ultrabásica. Serpentinita)
Ciz (Caliza pura masiva y estratificada. Caliza arrecifal. Calizas bituminosas. Calizas con niveles de sílex-pedernal. Calizas con intercalaciones de margas). Dol. (Dolomita)	M (Mármol. Travertino)	Ma (Mármol. Travertino)
Mar (Margas con capas de calcarenita. Margas)	Puz (Toba y roca tufacea de carácter ácido. Puzolana)	Piz (Pizarra)

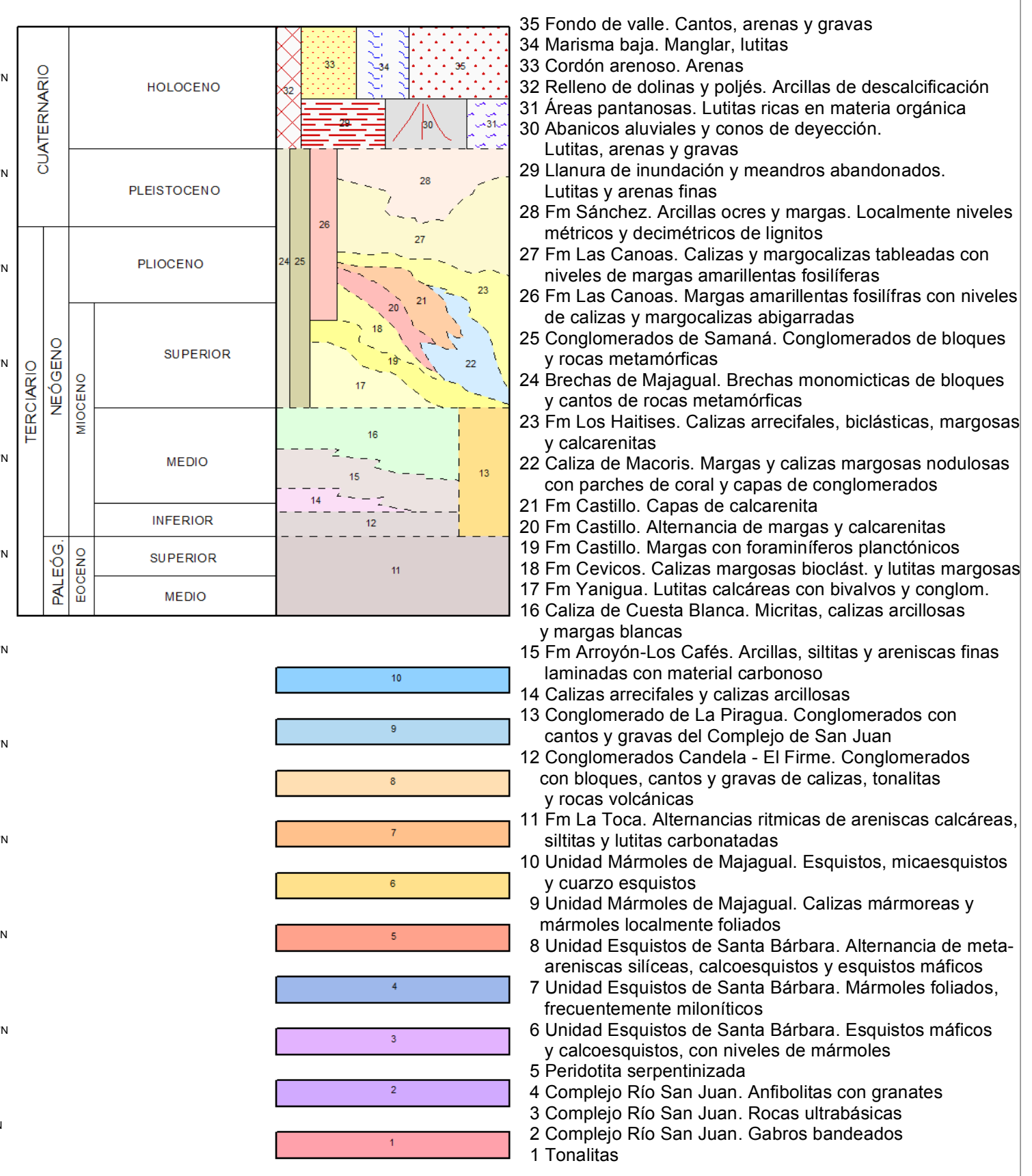


ESQUEMA REGIONAL

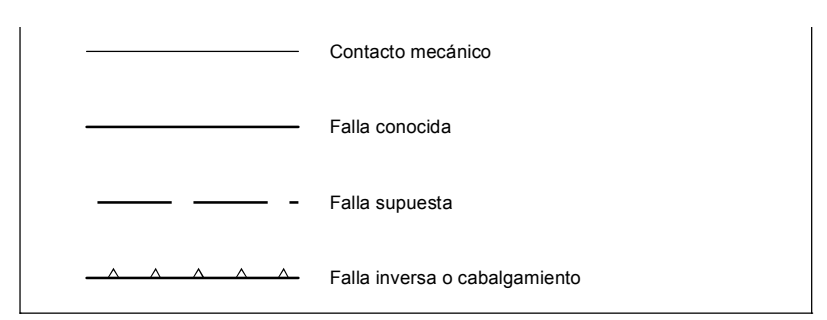


Quaternario indiferenciado. Pleistoceno-Holoceno	Mélange Serpentinica de Jagua Clara. (Cordillera Septentrional)
Fm La Isabela. Calizas arrecifales. Pleistoceno-Holoceno	Batolito del Río Boba. (Cordillera Septentrional)
Fm Los Haitises y equivalentes. Calizas. Mioceno-Pleistoceno	Fm Río Chavón. Calizas. Cretácico Superior. (Cordillera Oriental)
Fm Yanigua. Vila Trina. Castillo y equivalentes. Mioceno-Pleistoceno	Fm Las Guayabitas. Cretácico Superior. (Cordillera Oriental)
Unidades de La Fragua. El Firme y La Candelita. Conglomerados. Mioceno. (Cordillera Septentrional y Ríode de San Francisco)	Fm Los Ranchos. Cretácico Inferior. (Cord. Oriental)
Fm Santa Bárbara. Esquistos y mármoles foliados. (Cordillera Septentrional)	Fm Calizas de Haitío. Aptiano-Albano. (Cordillera Oriental)
Esquistos de alta presión. (Cord. Septentrional)	Tonalitas y dioritas
Mármol. (Cordillera Septentrional)	Peridotitas y serpentinitas
Anfíbolos. (Cordillera Septentrional)	

LEYENDA

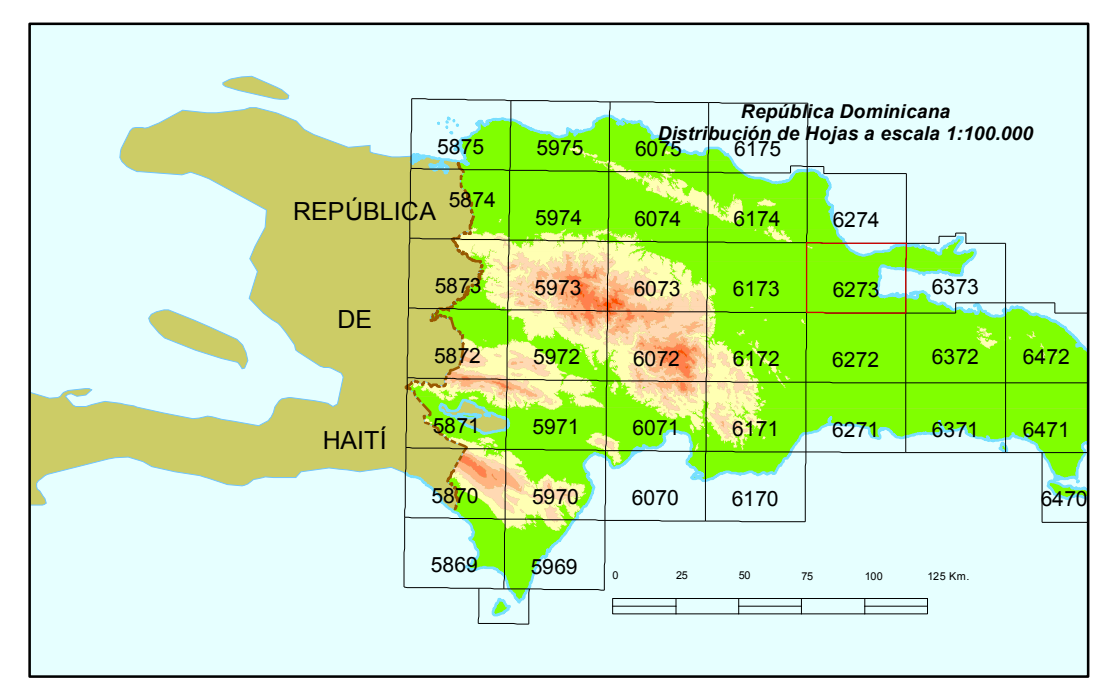


SÍMBOLOS GEOLOGICOS

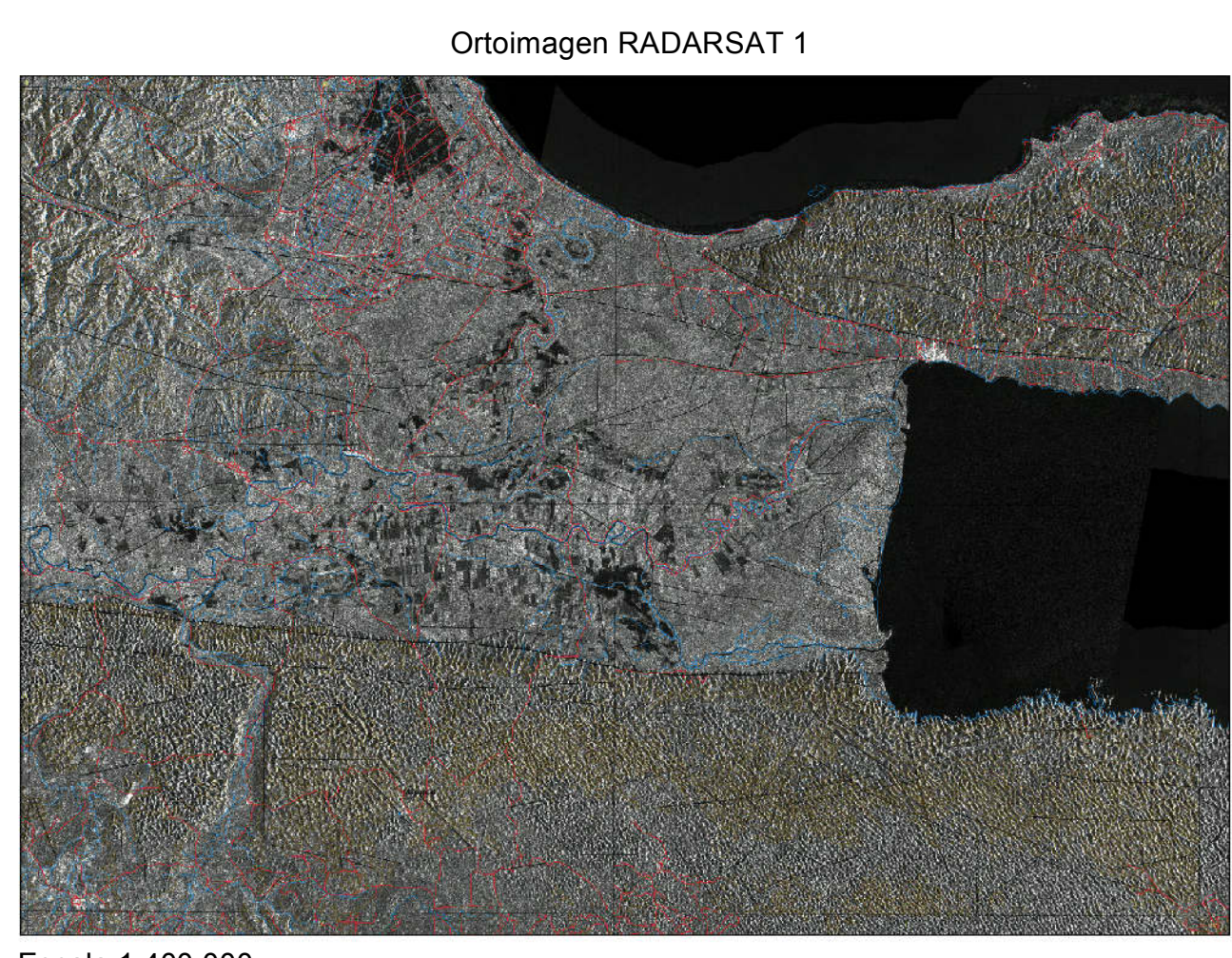


CARTOGRAFÍA GEOTEMÁTICA EN LA REPUBLICA DOMINICANA

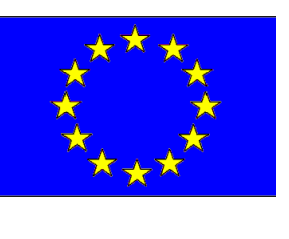
Mapa de Recursos Minerales de la República Dominicana



SÁNCHEZ (6273)



Escala 1:400.000



FINANCIADO POR EL PROGRAMA SYSMIN DE LA UNIÓN EUROPEA
AUTORIDAD CONTRATANTE: GOBIERNO DE LA REPUBLICA DOMINICANA
ORDENADOR NACIONAL PARA LOS FONDOS EUROPEOS DE DESARROLLO