



SERVICIO GEOLÓGICO NACIONAL

REPÚBLICA DOMINICANA

**ACTIVIDAD SÍSMICA MAYOR DE 3.0 (ENERO – MAYO). REGISTRADOS POR LA RED SÍSMICA DEL
SERVICIO GEOLÓGICO NACIONAL**



SGN

Servicio Geológico Nacional

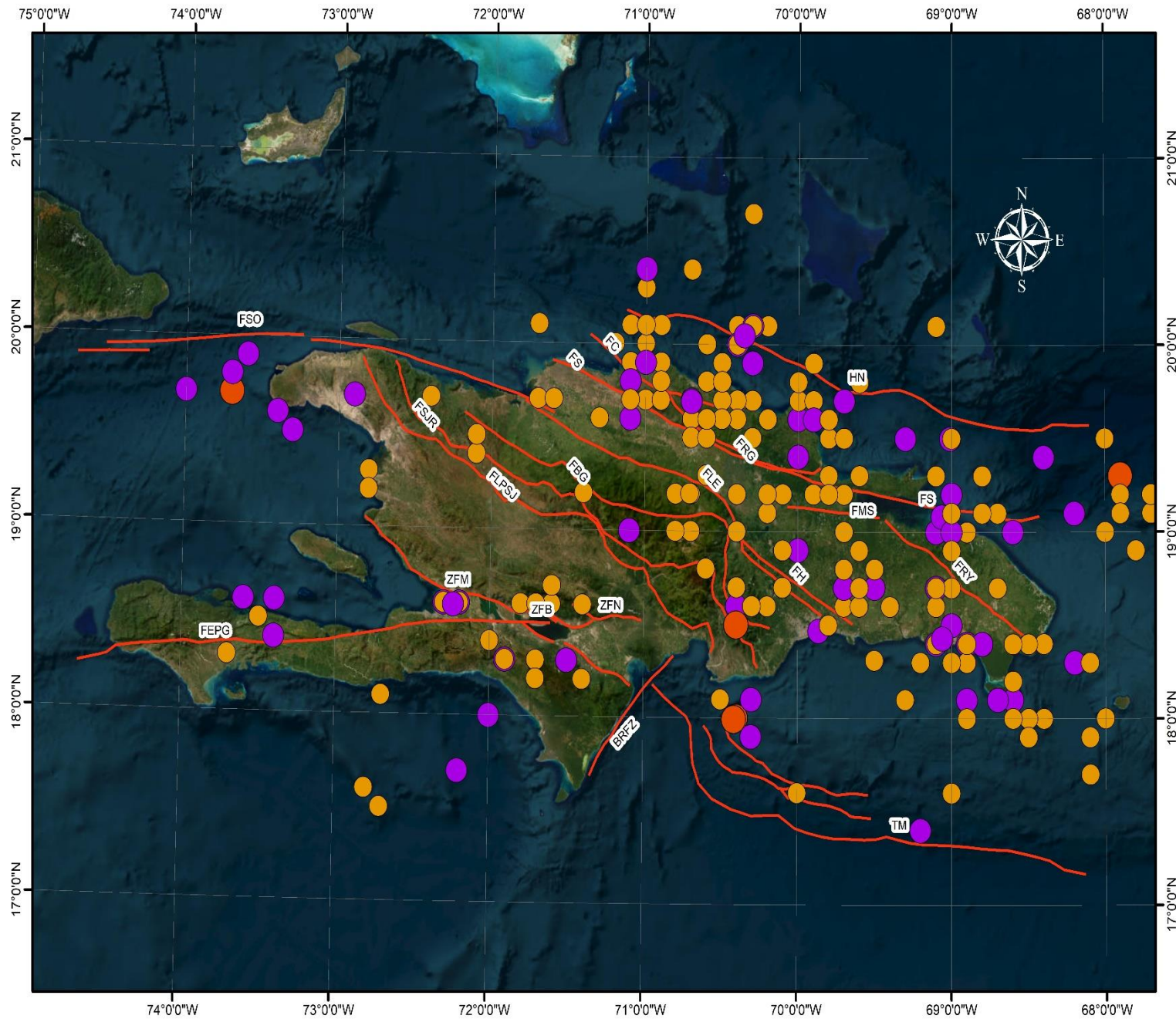
Sismología





SERVICIO GEOLÓGICO NACIONAL

REPÚBLICA DOMINICANA



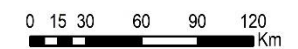
FALLAS GEOLOGICAS

- ZFM - Zona de Falla Matheux.
- FRG - Falla Rio Grande.
- FS - Falla Septentrional.
- FSO - Falla Septentrional Oeste.
- FEPG - Falla Enriquillo-Plantain Garden.
- FRY - Falla Rio Yabón.
- TM - Trincheras de los Muertos.
- HN - Hispaniola Norte.
- BFB - Zona de Falla Bahoruco.
- ZFN - Zona de Falla de Neiba.
- FLE - Falla La Española.
- FH - Falla Hatillo.
- FBG - Falla Bonao - La Guacara.
- FSJR - Falla San José - Restauración.
- FLPSJ - Falla Los Pozos - San Juan.
- BRFZ - Zona de Falla Ridgve Beata.
- FMS - Falla Meridional Samana
- ZFM - Zona de Falla Matheux

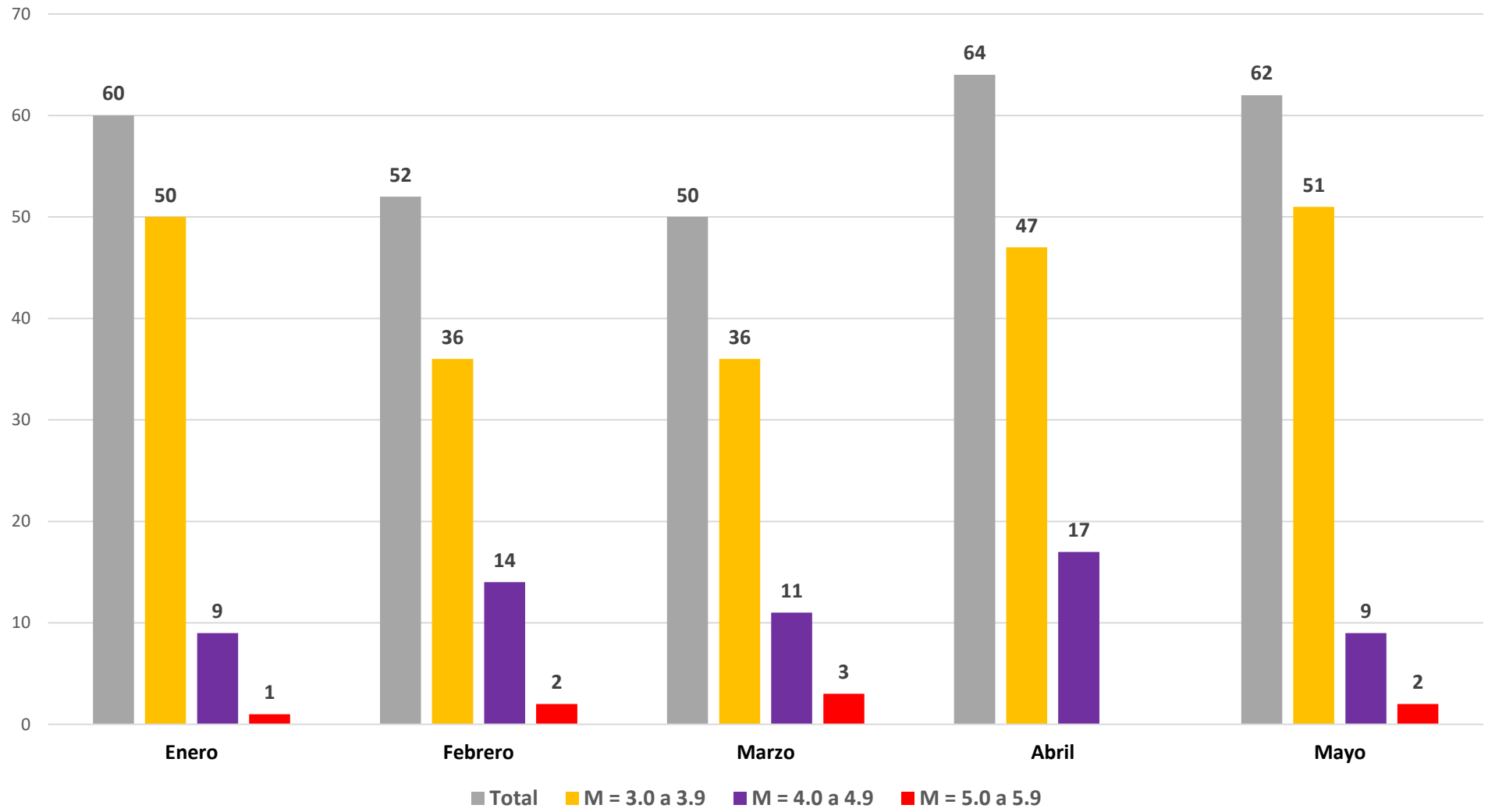
Magnitud

- M = > 6.0
- M = 5.0 a 5.9
- M = 4.0 a 4.9
- M = 3.0 a 3.9

Escala: 2:500, 000



Distribucion mensual



Mayo 2023	Fecha	Hora (UTC)	Magnitud	Latitud	Longitud	Profundidad	Institución	Ubicación
	20/5/2023	4:23:54 p. m.	3.8	19.2° N	69.6° W	78 km	SGN	República Dominicana
	20/5/2023	1:36:43 a. m.	3.4	19.0° N	69.5° W	8 km	SGN	República Dominicana
	19/5/2023	8:46:38 a. m.	3.7	19.7° N	70.7° W	5 km	SGN	República Dominicana
	19/5/2023	6:23:28 a. m.	3.0	19.7° N	70.7° W	8 km	SGN	República Dominicana
	18/5/2023	6:09:36 p. m.	3.7	19.6° N	70.7° W	6 km	SGN	República Dominicana
	18/5/2023	1:45:25 p. m.	3.0	19.8° N	70.7° W	9 km	SGN	República Dominicana
	18/5/2023	12:19:47 p. m.	3.1	19.7° N	70.7° W	14 km	SGN	República Dominicana
	18/5/2023	12:16:49 p. m.	3.4	19.7° N	70.7° W	7 km	SGN	República Dominicana
	18/5/2023	9:28:18 a. m.	3.0	19.6° N	70.7° W	2 km	SGN	República Dominicana
	18/5/2023	9:13:46 a. m.	3.1	19.7° N	70.7° W	7 km	SGN	República Dominicana
	18/5/2023	9:11:55 a. m.	3.5	19.7° N	70.7° W	7 km	SGN	República Dominicana
	18/5/2023	9:07:27 a. m.	3.8	19.7° N	70.7° W	12 km	SGN	República Dominicana
	18/5/2023	9:01:47 a. m.	3.0	19.7° N	71.0° W	18 km	SGN	República Dominicana
	18/5/2023	8:43:57 a. m.	5.6	19.7° N	70.7° W	11 km	SGN	República Dominicana
	17/5/2023	9:01:24 p. m.	3.5	19.0° N	69.4° W	94 km	SGN	República Dominicana
	17/5/2023	1:26:02 p. m.	3.7	19.6° N	70.5° W	8 km	SGN	República Dominicana
	15/5/2023	11:56:06 p. m.	3.5	20.4° N	71.9° W	117 km	SGN	Océano Atlántico.
	15/5/2023	7:53:35 p. m.	3.5	18.6° N	70.6° W	5 km	SGN	República Dominicana
	15/5/2023	8:32:35 a. m.	3.4	18.5° N	73.4° W	8 km	SGN	Haití.
	15/5/2023	8:23:51 a. m.	3.6	19.7° N	70.0° W	3 km	SGN	Océano Atlántico.
	14/5/2023	8:56:08 p. m.	3.3	18.4° N	69.6° W	14 km	SGN	Mar Caribe.
	14/5/2023	6:08:29 p. m.	3.5	19.7° N	70.3° W	3 km	SGN	Océano Atlántico.
	14/5/2023	6:37:00 a. m.	3.8	18.9° N	69.6° W	65 km	SGN	República Dominicana
	14/5/2023	5:55:49 a. m.	3.8	19.0° N	67.6° W	5 km	SGN	Canal de la Mona.
	14/5/2023	2:50:27 a. m.	4.0	18.5° N	70.4° W	4 km	SGN	República Dominicana
	13/5/2023	9:52:12 p. m.	3.1	19.1° N	67.6° W	5 km	SGN	Canal de la Mona.
	13/5/2023	3:30:53 p. m.	3.1	19.1° N	67.7° W	3 km	SGN	Canal de la Mona.
	12/5/2023	9:19:23 a. m.	4.0	18.6° N	70.4° W	1 km	SGN	República Dominicana
	11/5/2023	5:15:08 a. m.	3.0	18.6° N	70.3° W	2 km	SGN	República Dominicana
	11/5/2023	2:38:45 a. m.	4.9	19.1° N	67.6° W	1 km	SGN	Canal de la Mona
	10/5/2023	6:53:59 a. m.	3.0	19.4° N	72.1° W	66 km	SGN	Haití

10/5/2023	4:11:43 a. m.	3.8	18.6° N	70.3° W	7 km	SGN	República Dominicana
9/5/2023	8:26:47 a. m.	3.5	18.1° N	67.0° W	14 km	SGN	Canal de la Mona
9/5/2023	8:26:47 a. m.	3.1	19.2° N	70.1° W	12 km	SGN	República Dominicana
9/5/2023	2:09:47 a. m.	3.0	18.4° N	68.6° W	5 km	SGN	Canal de la Mona
8/5/2023	7:59:49 p. m.	3.9	19.6° N	70.5° W	0 km	SGN	República Dominicana
8/5/2023	8:28:15 a. m.	3.3	19.8° N	70.5° W	11 km	SGN	República Dominicana
7/5/2023	4:44:17 p. m.	3.1	19.0° N	70.7° W	6 km	SGN	República Dominicana
7/5/2023	9:47:05 a. m.	5.6	9.2° N	53.6° W	10 km	SGN	Océano Atlántico
6/5/2023	4:05:31 p. m.	3.5	17.9° N	68.5° W	36 km	SGN	Canal de la Mona
6/5/2023	9:17:11 a. m.	3.3	18.9° N	69.0° W	5 km	SGN	Canal de la Mona
6/5/2023	6:08:14 a. m.	3.4	18.7° N	70.1° W	122 km	SGN	República Dominicana
5/5/2023	6:14:19 p. m.	3.1	18.9° N	67.8° W	21 km	SGN	Canal de la Mona
5/5/2023	7:02:41 a. m.	3.2	19.3° N	69.1° W	37 km	SGN	República Dominicana
5/5/2023	4:48:48 a. m.	3.0	18.6° N	70.3° W	13 km	SGN	República Dominicana
4/5/2023	8:32:18 a. m.	3.6	18.4° N	68.9° W	156 km	SGN	Canal de la Mona
4/5/2023	7:52:21 a. m.	3.2	18.8° N	69.5° W	5 km	SGN	República Dominicana
3/5/2023	8:02:15 p. m.	4.7	18.1° N	68.9° W	105 km	SGN	Canal de la Mona
3/5/2023	2:41:18 p. m.	3.1	18.8° N	70.6° W	5 km	SGN	República Dominicana
3/5/2023	5:58:44 a. m.	3.1	18.1° N	69.3° W	24 km	SGN	República Dominicana
3/5/2023	5:45:42 a. m.	3.2	18.3° N	69.2° W	152 km	SGN	República Dominicana
2/5/2023	3:52:02 p. m.	3.3	18.7° N	70.4° W	7 km	SGN	República Dominicana
2/5/2023	3:47:26 p. m.	4.1	18.7° N	69.5° W	75 km	SGN	República Dominicana
2/5/2023	3:42:26 p. m.	3.0	18.6° N	70.3° W	15 km	SGN	República Dominicana
2/5/2023	6:59:57 a. m.	3.3	20.0° N	70.4° W	7 km	SGN	República Dominicana
2/5/2023	1:56:43 a. m.	4.2	20.4° N	71.0° W	3 km	SGN	República Dominicana
1/5/2023	9:43:01 p. m.	4.2	18.4° N	73.4° W	14 km	SGN	Haití
1/5/2023	9:16:41 p. m.	4.1	19.9° N	70.3° W	5 km	SGN	República Dominicana
1/5/2023	7:35:42 p. m.	4.7	18.4° N	68.8° W	109 km	SGN	Canal de la Mona
1/5/2023	5:52:48 a. m.	3.2	19.0° N	69.7° W	93 km	SGN	República Dominicana

1/5/2023	5:37:26 a. m.	3.5	18.4° N	72.0° W	5 km	SGN	Haití
1/5/2023	3:53:08 a. m.	4.2	17.4° N	69.2° W	5 km	SGN	República Dominicana

Abril 2023							
Fecha	Hora (UTC)	Magnitud	Latitud	Longitud	Profundidad	Institución	Ubicación
30/4/2023	30/4/2023	3.2	19.5° N	69.0° W	2 km	SGN	Océano Atlántico
29/4/2023	29/4/2023	3.0	18.3° N	69.5° W	5 km	SGN	República Dominicana
28/4/2023	28/4/2023	3.0	19.1° N	67.6° W	5 km	SGN	Canal de la Mona
28/4/2023	28/4/2023	4.0	19.0° N	69.0° W	0 km	SGN	República Dominicana
28/4/2023	28/4/2023	3.3	19.5° N	69.8° W	13 km	SGN	República Dominicana
27/4/2023	27/4/2023	4.4	19.1° N	67.1° W	20 km	SGN	Canal de la Mona
27/4/2023	27/4/2023	3.0	18.1° N	72.7° W	5 km	SGN	Haití
26/4/2023	26/4/2023	3.8	19.0° N	70.4° W	7 km	SGN	República Dominicana
26/4/2023	26/4/2023	3.7	18.4° N	73.4° W	25 km	SGN	Haití
25/4/2023	25/4/2023	3.0	20.7° N	70.3° W	5 km	SGN	República Dominicana
25/4/2023	25/4/2023	3.3	18.6° N	69.6° W	24 km	SGN	República Dominicana
23/4/2023	23/4/2023	3.4	18.4° N	68.5° W	6 km	SGN	Canal de la Mona
22/4/2023	22/4/2023	4.3	19.2° N	69.0° W	3 km	SGN	Océano Atlántico
22/4/2023	22/4/2023	3.5	20.1° N	71.0° W	4 km	SGN	República Dominicana
22/4/2023	22/4/2023	4.0	18.0° N	72.0° W	5 km	SGN	República Dominicana
20/4/2023	20/4/2023	4.3	19.9° N	73.6° W	29 km	SGN	Haití
19/4/2023	19/4/2023	3.5	19.5° N	69.7° W	26 km	SGN	República Dominicana
19/4/2023	19/4/2023	3.1	20.1° N	70.3° W	13 km	SGN	República Dominicana
18/4/2023	18/4/2023	4.8	19.2° N	67.2° W	5 km	SGN	Canal de la Mona
18/4/2023	18/4/2023	3.7	17.6° N	72.8° W	60 km	SGN	Haití
17/4/2023	17/4/2023	4.9	19.4° N	70.0° W	6 km	SGN	República Dominicana
17/4/2023	17/4/2023	3.3	19.9° N	69.9° W	5 km	SGN	República Dominicana
16/4/2023	16/4/2023	3.5	19.7° N	70.4° W	22 km	SGN	República Dominicana

16/4/2023	16/4/2023	3.3	19.5° N	70.6° W	14 km	SGN	República Dominicana
16/4/2023	16/4/2023	3.4	19.5° N	70.7° W	12 km	SGN	República Dominicana
15/4/2023	15/4/2023	4.2	18.3° N	68.2° W	152 km	SGN	Canal de la Mona
14/4/2023	14/4/2023	4.1	20.0° N	70.4° W	6 km	SGN	República Dominicana
14/4/2023	14/4/2023	3.5	20.1° N	70.3° W	9 km	SGN	República Dominicana
13/4/2023	13/4/2023	4.0	19.1° N	68.2° W	5 km	SGN	Océano Atlántico
13/4/2023	13/4/2023	3.3	19.2° N	72.8° W	5 km	SGN	Haití
13/4/2023	13/4/2023	3.8	18.4° N	68.4° W	7 km	SGN	Canal de la Mona
13/4/2023	13/4/2023	3.2	18.6° N	70.3° W	9 km	SGN	República Dominicana
13/4/2023	13/4/2023	3.2	18.6° N	70.3° W	2 km	SGN	República Dominicana
12/4/2023	12/4/2023	4.1	18.6° N	72.3° W	2 km	SGN	Haití
12/4/2023	12/4/2023	4.4	19.8° N	71.1° W	9 km	SGN	República Dominicana
12/4/2023	12/4/2023	3.0	18.6° N	69.7° W	109 km	SGN	República Dominicana
12/4/2023	12/4/2023	4.4	19.9° N	70.3° W	8 km	SGN	República Dominicana
12/4/2023	12/4/2023	3.9	19.5° N	70.6° W	4 km	SGN	República Dominicana
11/4/2023	11/4/2023	3.7	20.1° N	71.7° W	13 km	SGN	República Dominicana
11/4/2023	11/4/2023	3.4	19.7° N	71.1° W	7 km	SGN	República Dominicana
11/4/2023	11/4/2023	4.0	19.6° N	71.1° W	3 km	SGN	República Dominicana
11/4/2023	11/4/2023	3.1	18.3° N	68.1° W	15 km	SGN	Canal de la Mona
11/4/2023	11/4/2023	3.5	18.7° N	69.1° W	107 km	SGN	República Dominicana
10/4/2023	10/4/2023	3.4	18.6° N	70.3° W	14 km	SGN	República Dominicana
10/4/2023	10/4/2023	3.0	17.8° N	67.5° W	62 km	SGN	Canal de la Mona
9/4/2023	9/4/2023	3.4	18.9° N	70.1° W	92 km	SGN	República Dominicana
9/4/2023	9/4/2023	3.1	16.7° N	67.4° W	7 km	SGN	Mar Caribe
9/4/2023	9/4/2023	3.2	19.3° N	67.1° W	34 km	SGN	Canal de la Mona
9/4/2023	9/4/2023	3.5	19.6° N	70.4° W	5 km	SGN	República Dominicana
9/4/2023	9/4/2023	3.6	20.1° N	69.1° W	5 km	SGN	República Dominicana
9/4/2023	9/4/2023	3.8	18.6° N	72.2° W	5 km	SGN	Haití
8/4/2023	8/4/2023	3.2	19.7° N	70.5° W	10 km	SGN	República Dominicana

8/4/2023	8/4/2023	4.6	18.6° N	70.4° W	1 km	SGN	República Dominicana
8/4/2023	8/4/2023	2.8	18.6° N	70.4° W	38 km	SGN	República Dominicana
7/4/2023	7/4/2023	3.5	20.1° N	71.1° W	10 km	SGN	República Dominicana
7/4/2023	7/4/2023	3.1	19.0° N	67.1° W	22 km	SGN	Canal de la Mona
7/4/2023	7/4/2023	3.7	18.6° N	72.3° W	0 km	SGN	Haití
7/4/2023	7/4/2023	3.9	18.5° N	72.2° W	16 km	SGN	Haití
7/4/2023	7/4/2023	3.0	18.6° N	71.8° W	5 km	SGN	República Dominicana
6/4/2023	6/4/2023	3.8	20.0° N	73.2° W	5 km	SGN	Haití
4/4/2023	4/4/2023	4.0	20.1° N	70.3° W	5 km	SGN	República Dominicana
4/4/2023	4/4/2023	3.9	19.2° N	70.7° W	11 km	SGN	República Dominicana
4/4/2023	4/4/2023	3.5	19.2° N	70.8° W	7 km	SGN	República Dominicana
3/4/2023	3/4/2023	4.2	18.6° N	72.2° W	4 km	SGN	Haití

Marzo 2023							
Fecha	Hora (UTC)	Magnitud	Latitud	Longitud	Profundidad	Institución	Ubicación
27/3/2023	27/3/2023	3.9	17.5° N	72.7° W	5 km	SGN	Haití
27/3/2023	27/3/2023	3.1	19.7° N	71.1° W	16 km	SGN	República Dominicana
26/3/2023	26/3/2023	3.3	18.6° N	71.7° W	9 km	SGN	República Dominicana
26/3/2023	26/3/2023	3.7	19.1° N	67.7° W	2 km	SGN	Canal de la Mona
26/3/2023	26/3/2023	3.4	19.2° N	67.7° W	5 km	SGN	Canal de la Mona
26/3/2023	26/3/2023	3.8	19.2° N	67.7° W	3 km	SGN	Canal de la Mona
26/3/2023	26/3/2023	4.0	18.1° N	68.7° W	123 km	SGN	Canal de la Mona
24/3/2023	24/3/2023	3.2	18.8° N	69.7° W	111 km	SGN	República Dominicana
24/3/2023	24/3/2023	3.7	19.6° N	70.5° W	2 km	SGN	República Dominicana
24/3/2023	24/3/2023	3.4	20.6° N	67.2° W	208 km	SGN	Océano Atlántico
24/3/2023	24/3/2023	4.1	18.8° N	71.1° W	9 km	SGN	República Dominicana
22/3/2023	22/3/2023	3.7	19.8° N	70.0° W	1 km	SGN	República Dominicana
21/3/2023	21/3/2023	4.0	18.6° N	73.4° W	5 km	SGN	Haití

19/3/2023	19/3/2023	3.2	18.0° N	68.9° W	5 km	SGN	Canal de la Mona
19/3/2023	19/3/2023	3.0	18.6° N	70.2° W	55 km	SGN	República Dominicana
19/3/2023	19/3/2023	4.0	19.9° N	71.0° W	8 km	SGN	República Dominicana
18/3/2023	18/3/2023	3.5	19.7° N	70.7° W	8 km	SGN	República Dominicana
18/3/2023	18/3/2023	3.6	19.6° N	69.8° W	5 km	SGN	República Dominicana
18/3/2023	18/3/2023	3.2	19.8° N	70.9° W	13 km	SGN	República Dominicana
17/3/2023	17/3/2023	3.2	18.5° N	69.8° W	31 km	SGN	República Dominicana
17/3/2023	17/3/2023	5.1	19.3° N	67.6° W	5 km	SGN	Canal de la Mona
17/3/2023	17/3/2023	4.1	19.5° N	73.3° W	4 km	SGN	Haití
15/3/2023	15/3/2023	4.0	18.6° N	73.6° W	16 km	SGN	Haití
15/3/2023	15/3/2023	3.6	18.6° N	70.3° W	9 km	SGN	República Dominicana
13/3/2023	13/3/2023	5.0	18.5° N	70.4° W	2 km	SGN	República Dominicana
13/3/2023	13/3/2023	3.6	19.2° N	67.9° W	5 km	SGN	Canal de la Mona
13/3/2023	13/3/2023	3.4	18.5° N	73.5° W	5 km	SGN	Haití
12/3/2023	12/3/2023	4.2	19.7° N	72.9° W	5 km	SGN	Haití
12/3/2023	12/3/2023	4.5	16.8° N	67.5° W	5 km	SGN	Mar Caribe
12/3/2023	12/3/2023	3.2	19.6° N	70.2° W	1 km	SGN	República Dominicana
12/3/2023	12/3/2023	3.5	18.3° N	69.0° W	130 km	SGN	República Dominicana
11/3/2023	11/3/2023	4.4	19.6° N	69.9° W	3 km	SGN	República Dominicana
11/3/2023	11/3/2023	3.5	18.4° N	69.1° W	120 km	SGN	República Dominicana
11/3/2023	11/3/2023	3.3	18.9° N	67.3° W	28 km	SGN	Canal de la Mona
11/3/2023	11/3/2023	3.5	18.3° N	71.9° W	5 km	SGN	República Dominicana
11/3/2023	11/3/2023	3.3	18.0° N	68.6° W	127 km	SGN	Canal de la Mona
10/3/2023	10/3/2023	3.9	18.7° N	69.6° W	99 km	SGN	República Dominicana
9/3/2023	9/3/2023	4.0	18.7° N	69.7° W	104 km	SGN	República Dominicana
8/3/2023	8/3/2023	3.3	19.7° N	71.6° W	19 km	SGN	República Dominicana
7/3/2023	7/3/2023	4.1	19.4° N	68.4° W	5 km	SGN	Océano Atlántico
7/3/2023	7/3/2023	3.4	19.6° N	70.6° W	14 km	SGN	República Dominicana
7/3/2023	7/3/2023	3.2	19.6° N	70.6° W	10 km	SGN	República Dominicana

5/3/2023	5/3/2023	3.8	19.1° N	67.9° W	1 km	SGN	Canal de la Mona
5/3/2023	5/3/2023	3.3	18.2° N	71.7° W	9 km	SGN	República Dominicana
4/3/2023	4/3/2023	3.3	19.1° N	68.8° W	5 km	SGN	Océano Atlántico
4/3/2023	4/3/2023	5.0	19.3° N	67.9° W	4 km	SGN	Canal de la Mona
3/3/2023	3/3/2023	3.3	19.0° N	70.8° W	9 km	SGN	República Dominicana
2/3/2023	2/3/2023	3.0	19.6° N	70.6° W	10 km	SGN	República Dominicana
1/3/2023	1/3/2023	3.6	19.2° N	70.2° W	21 km	SGN	República Dominicana
1/3/2023	1/3/2023	3.8	19.5° N	72.1° W	12 km	SGN	Haití

Febrero 2023

Fecha	Hora (UTC)	Magnitud	Latitud	Longitud	Profundidad	Institución	Ubicación
28/2/2023	1:16:46 p. m.	4.0	18.9° N	70.0° W	16 km	SGN	República Dominicana
28/2/2023	1:11:42 p. m.	3.8	19.2° N	69.9° W	5 km	SGN	República Dominicana
26/2/2023	4:59:12 p. m.	3.1	19.0° N	68.9° W	5 km	SGN	Canal de la Mona
24/2/2023	5:14:33 a. m.	3.8	19.3° N	69.6° W	79 km	SGN	República Dominicana
24/2/2023	1:52:28 a. m.	3.1	19.6° N	70.7° W	13 km	SGN	República Dominicana
24/2/2023	1:20:49 a. m.	4.0	19.7° N	74.0° W	280 km	SGN	Haití
23/2/2023	2:03:42 a. m.	3.1	17.9° N	68.1° W	31 km	SGN	Canal de la Mona
22/2/2023	3:18:06 p. m.	3.3	18.0° N	68.4° W	66 km	SGN	Canal de la Mona
22/2/2023	3:56:18 a. m.	4.8	17.7° N	72.2° W	9 km	SGN	Haití
21/2/2023	4:37:17 a. m.	3.3	19.2° N	70.4° W	12 km	SGN	República Dominicana
20/2/2023	3:15:58 a. m.	3.0	19.8° N	71.1° W	4 km	SGN	República Dominicana
19/2/2023	8:44:01 a. m.	3.1	19.9° N	70.5° W	12 km	SGN	República Dominicana
19/2/2023	1:06:42 a. m.	4.1	19.6° N	73.4° W	5 km	SGN	Haití
18/2/2023	4:12:43 a. m.	3.6	19.2° N	72.8° W	5 km	SGN	Haití
18/2/2023	4:12:43 a. m.	3.4	19.5° N	70.3° W	9 km	SGN	República Dominicana
17/2/2023	7:24:55 a. m.	3.6	19.6° N	70.2° W	5 km	SGN	República Dominicana
17/2/2023	7:06:45 a. m.	3.7	19.3° N	72.8° W	5 km	SGN	Haití

16/2/2023	9:53:21 p. m.	4.7	19.0° N	69.1° W	1 km	SGN	República Dominicana
16/2/2023	7:14:19 a. m.	4.0	19.8° N	73.7° W	31 km	SGN	Haití
16/2/2023	6:50:47 a. m.	5.5	19.7° N	73.7° W	15 km	SGN	Haití
16/2/2023	6:49:12 a. m.	4.9	19.0° N	71.1° W	79 km	SGN	República Dominicana
16/2/2023	6:44:49 a. m.	3.4	18.4° N	68.9° W	102 km	SGN	Canal de la Mona
16/2/2023	2:11:35 a. m.	3.7	18.3° N	71.7° W	3 km	SGN	República Dominicana
14/2/2023	3:54:15 a. m.	3.2	18.7° N	69.0° W	5 km	SGN	Canal de la Mona
13/2/2023	3:54:15 a. m.	4.5	19.0° N	68.6° W	4 km	SGN	Canal de la Mona
13/2/2023	8:20:45 a. m.	3.2	18.0° N	68.0° W	37 km	SGN	Canal de la Mona
13/2/2023	5:33:30 a. m.	3.0	19.9° N	71.1° W	13 km	SGN	República Dominicana
13/2/2023	5:33:30 a. m.	3.3	18.0° N	68.5° W	39 km	SGN	Canal de la Mona
12/2/2023	1:11:12 p. m.	3.5	19.7° N	70.3° W	6 km	SGN	República Dominicana
12/2/2023	1:11:12 p. m.	4.5	19.7° N	70.7° W	9 km	SGN	República Dominicana
11/2/2023	5:22:21 p. m.	3.7	17.6° N	70.0° W	1 km	SGN	República Dominicana
11/2/2023	7:25:57 a. m.	3.1	17.7° N	68.1° W	17 km	SGN	Canal de la Mona
11/2/2023	1:58:41 a. m.	4.0	18.4° N	69.0° W	130 km	SGN	Canal de la Mona
10/2/2023	6:25:17 a. m.	3.8	18.3° N	68.9° W	146 km	SGN	Canal de la Mona
8/2/2023	6:19:06 a. m.	3.5	18.6° N	69.4° W	24 km	SGN	República Dominicana
8/2/2023	1:11:12 p. m.	3.1	18.7° N	68.7° W	43 km	SGN	Canal de la Mona
7/2/2023	1:10:41 a. m.	4.0	18.3° N	71.9° W	5 km	SGN	República Dominicana
6/2/2023	1:11:12 p. m.	3.7	19.2° N	69.9° W	5 km	SGN	República Dominicana
5/2/2023	8:27:41 p. m.	3.6	19.1° N	68.2° W	5 km	SGN	Océano Atlántico
5/2/2023	1:26:31 p. m.	4.3	17.9° N	70.3° W	34 km	SGN	República Dominicana
4/2/2023	1:11:12 p. m.	3.9	18.3° N	73.7° W	38 km	SGN	Haití
4/2/2023	4:24:43 a. m.	3.8	18.6° N	69.1° W	111 km	SGN	República Dominicana
3/2/2023	2:12:00 p. m.	4.1	18.7° N	69.1° W	116 km	SGN	República Dominicana
3/2/2023	2:11:45 p. m.	4.2	18.1° N	70.3° W	155 km	SGN	República Dominicana
2/2/2023	4:57:01 p. m.	3.6	18.7° N	71.6° W	3 km	SGN	República Dominicana
2/2/2023	4:56:31 a. m.	3.3	19.2° N	69.8° W	3 km	SGN	República Dominicana

2/2/2023	3:00:21 a. m.	3.1	18.1° N	70.5° W	5 km	SGN	República Dominicana
1/2/2023	1:11:12 p. m.	3.9	19.0° N	70.4° W	87 km	SGN	República Dominicana
1/2/2023	2:43:37 p. m.	3.8	18.0° N	70.4° W	16 km	SGN	República Dominicana
1/2/2023	1:11:12 p. m.	3.7	18.0° N	70.4° W	21 km	SGN	República Dominicana
1/2/2023	1:11:12 p. m.	5.7	18.0° N	70.4° W	25 km	SGN	República Dominicana
1/2/2023	7:57:00 a. m.	3.4	20.4° N	70.7° W	9 km	SGN	República Dominicana

Enero 2023							
Fecha	Hora (UTC)	Magnitud	Latitud	Longitud	Profundidad	Institución	Ubicación
1/2/2023	7:57:00 a. m.	3.4	20.4° N	70.7° W	9 km	SGN	República Dominicana
31/1/2023	7:38:29 p. m.	3.2	19.7° N	70.9° W	14 km	SGN	República Dominicana
31/1/2023	1:42:36 p. m.	3.2	19.0° N	67.1° W	13 km	SGN	Canal de la Mona
31/1/2023	1:26:17 p. m.	3.3	19.0° N	67.1° W	19 km	SGN	Canal de la Mona
30/1/2023	6:44:28 a. m.	3.6	19.2° N	69.8° W	4 km	SGN	República Dominicana
30/1/2023	5:56:55 a. m.	3.6	19.2° N	69.7° W	8 km	SGN	República Dominicana
30/1/2023	1:23:50 a. m.	3.3	19.3° N	69.8° W	1 km	SGN	República Dominicana
29/1/2023	3:47:36 a. m.	3.3	19.1° N	70.2° W	20 km	SGN	República Dominicana
29/1/2023	8:56:53 p. m.	3.2	19.2° N	69.8° W	7 km	SGN	República Dominicana
29/1/2023	6:32:35 p. m.	5.1	19.2° N	69.9° W	3 km	SGN	República Dominicana
29/1/2023	3:11:15 p. m.	3.7	19.2° N	71.4° W	72 km	SGN	República Dominicana
29/1/2023	3:47:36 a. m.	3.2	19.5° N	68.0° W	5 km	SGN	Canal de la Mona
29/1/2023	3:47:36 a. m.	3.2	20.1° N	70.2° W	5 km	SGN	República Dominicana
29/1/2023	9:43:27 a. m.	3.3	18.2° N	68.6° W	146 km	SGN	Canal de la Mona
29/1/2023	5:35:42 a. m.	3.2	18.6° N	71.4° W	11 km	SGN	República Dominicana
29/1/2023	1:25:37 a. m.	3.9	18.6° N	71.6° W	5 km	SGN	República Dominicana
28/1/2023	5:11:05 a. m.	3.8	20.1° N	70.4° W	5 km	SGN	República Dominicana
27/1/2023	8:31:24 a. m.	3.1	17.6° N	69.0° W	137 km	SGN	Canal de la Mona
27/1/2023	4:32:06 a. m.	3.1	19.7° N	72.4° W	5 km	SGN	Haití

26/1/2023	3:12:09 a. m.	3.0	20.3° N	71.0° W	9 km	SGN	República Dominicana
25/1/2023	3:47:36 a. m.	3.8	19.6° N	71.3° W	4 km	SGN	República Dominicana
25/1/2023	8:06:26 p. m.	3.3	19.1° N	68.7° W	1 km	SGN	Océano Atlántico
25/1/2023	4:08:42 p. m.	3.4	18.6° N	70.3° W	12 km	SGN	República Dominicana
25/1/2023	6:44:31 a. m.	4.1	19.5° N	69.3° W	136 km	SGN	República Dominicana
24/1/2023	3:47:36 a. m.	3.1	18.1° N	67.2° W	37 km	SGN	Canal de la Mona
24/1/2023	8:51:46 a. m.	3.2	20.0° N	70.6° W	5 km	SGN	República Dominicana
24/1/2023	4:28:01 a. m.	4.2	19.6° N	70.0° W	6 km	SGN	República Dominicana
24/1/2023	3:44:59 a. m.	3.0	20.0° N	71.2° W	30 km	SGN	República Dominicana
24/1/2023	2:11:48 a. m.	3.0	19.9° N	70.9° W	18 km	SGN	República Dominicana
24/1/2023	1:05:13 a. m.	3.7	19.7° N	71.0° W	9 km	SGN	República Dominicana
24/1/2023	1:13:12 p. m	3.5	19.7° N	71.0° W	8 km	SGN	República Dominicana
24/1/2023	2:19:18 p. m	4.2	19.7° N	69.7° W	5 km	SGN	República Dominicana
24/1/2023	11:18:19 p. m	3.2	19.3° N	70.6° W	5 km	SGN	República Dominicana
23/1/2023	10:11:12 p. m	3.1	19.7° N	70.9° W	12 km	SGN	República Dominicana
23/1/2023	2:46:22 a. m.	4.2	18.3° N	71.5° W	17 km	SGN	República Dominicana
22/1/2023	9:39:54 p. m.	3.0	19.7° N	71.0° W	9 km	SGN	República Dominicana
21/1/2023	1:11:12 p. m	4.1	18.4° N	69.1° W	116 km	SGN	República Dominicana
21/1/2023	6:14:05 a. m.	3.9	19.7° N	70.0° W	5 km	SGN	República Dominicana
20/1/2023	6:33:57 a. m.	3.7	18.6° N	71.6° W	21 km	SGN	República Dominicana
19/1/2023	9:55:39 p. m.	3.4	18.2° N	71.4° W	11 km	SGN	República Dominicana
19/1/2023	1:14:12 a. m.	3.1	19.3° N	67.1° W	5 km	SGN	Canal de la Mona
18/1/2023	6:14:05 a. m.	4.5	18.4° N	68.8° W	163 km	SGN	Canal de la Mona
18/1/2023	6:19:33 a. m.	3.4	20.1° N	70.9° W	15 km	SGN	República Dominicana
18/1/2023	4:52:19 a. m.	3.6	19.7° N	69.9° W	5 km	SGN	República Dominicana
17/1/2023	9:22:15 a. m.	3.0	19.0° N	68.0° W	5 km	SGN	Canal de la Mona
16/1/2023	7:48:18 p. m.	3.4	18.3° N	68.9° W	109 km	SGN	Canal de la Mona
16/1/2023	7:48:18 p. m.	3.4	19.8° N	69.6° W	5 km	SGN	República Dominicana
15/1/2023	5:24:33 a. m.	3.0	19.8° N	70.6° W	5 km	SGN	República Dominicana

15/1/2023	3:47:36 a. m.	3.4	19.7° N	71.7° W	9 km	SGN	República Dominicana
15/1/2023	3:47:36 a. m.	3.1	20.0° N	71.0° W	17 km	SGN	República Dominicana
13/1/2023	6:16:14 p. m.	4.2	18.1° N	68.6° W	61 km	SGN	Canal de la Mona
13/1/2023	3:38:39 a. m.	3.0	19.6° N	70.6° W	3 km	SGN	República Dominicana
12/1/2023	4:11:21 p. m.	4.1	18.4° N	68.9° W	102 km	SGN	Canal de la Mona
12/1/2023	2:06:11 p. m.	3.4	18.4° N	68.5° W	133 km	SGN	Canal de la Mona
11/1/2023	9:21:22 p. m.	3.7	18.4° N	68.9° W	95 km	SGN	Canal de la Mona
11/1/2023	9:38:48 a. m.	3.2	18.9° N	69.6° W	109 km	SGN	República Dominicana
10/1/2023	3:47:36 a. m.	3.8	19.3° N	68.8° W	5 km	SGN	Océano Atlántico
7/1/2023	1:50:48 a. m.	3.2	18.7° N	70.4° W	5 km	SGN	República Dominicana
6/1/2023	3:47:36 a. m.	4.0	18.5° N	69.0° W	112 km	SGN	Canal de la Mona
5/1/2023	8:07:07 p. m.	3.8	19.7° N	70.3° W	5 km	SGN	República Dominicana

Realizado Por:
Ing. José Peña
Tecn. Gis

Aprobado Por:
Ing. Edwin García Cocco
Director Ejecutivo