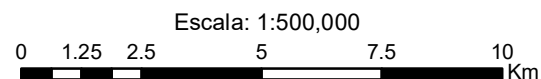
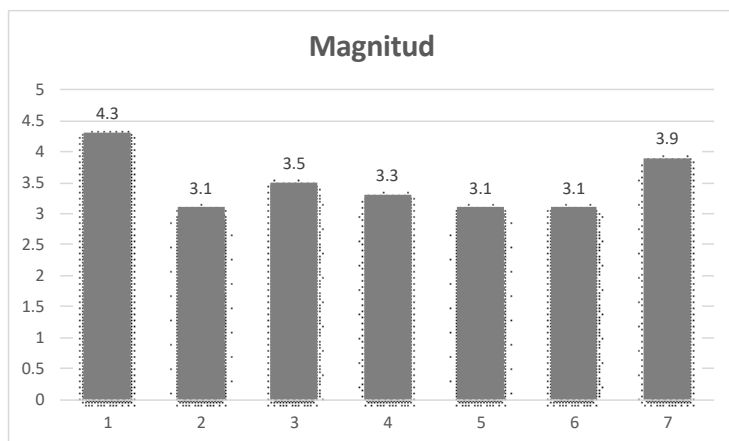
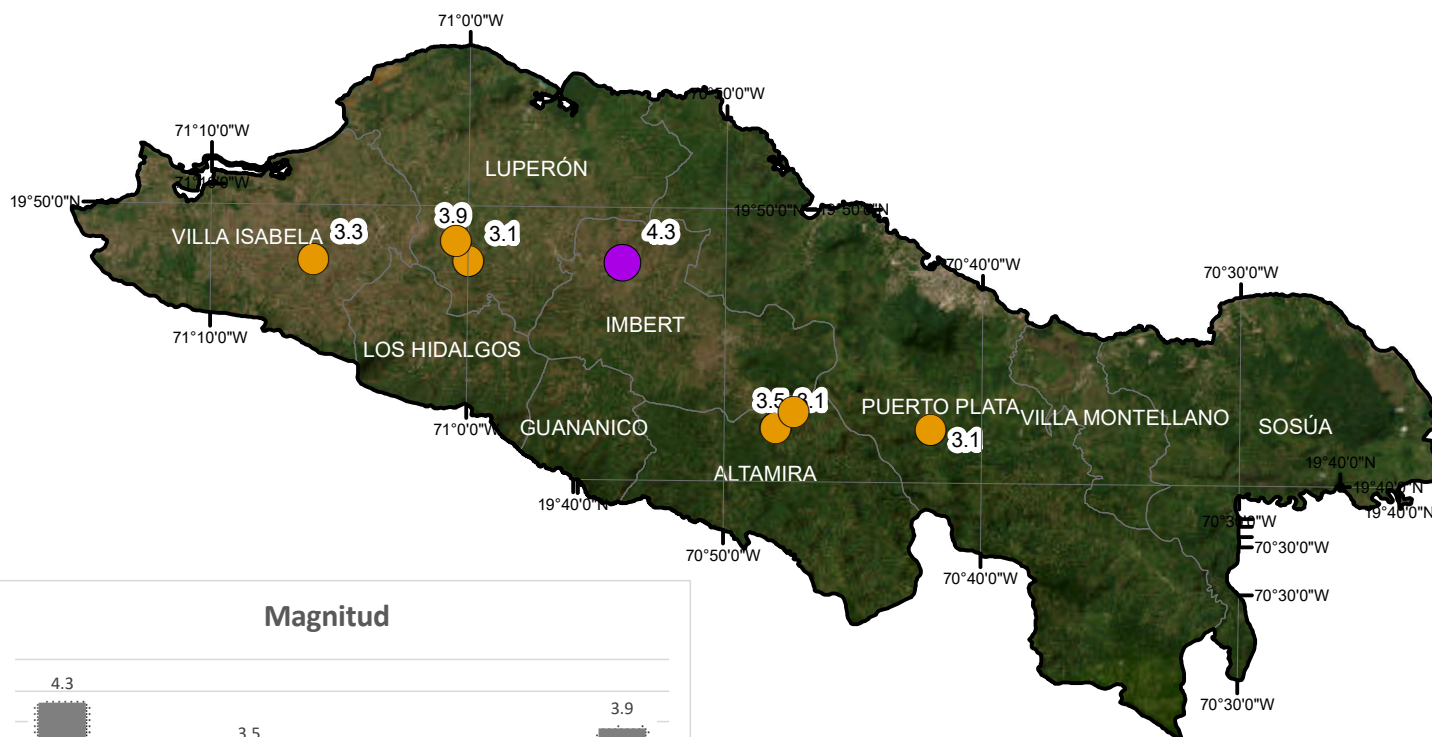
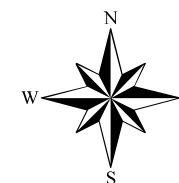


Actividad sísmicas mayor de 3.0 registradas en el mes de agosto en la Provincia de Puerto Plata.



SERVICIO GEOLÓGICO NACIONAL

REPÚBLICA DOMINICANA



Fecha	Hora (UTC)	Magnitud	Latitud	Longitud	Profundidad	Institución	Ubicación
22/8/2023	9:05:16 a.m.	4.3	19.8° N	70.9° W	10 km	SGN	12.25 km al Sureste de Luperon, Puerto Plata.
17/8/2023	3:02:58 p.m.	3.1	19.7° N	70.8° W	16 km	SGN	4.25 al Noreste de Altamira, Puerto Plata.
13/8/2023	5:05:42 a.m.	3.5	19.7° N	70.8° W	8 km	SGN	4.40 km al Norte de Altamira, Puerto Plata.
11/8/2023	11:16:38 p.m.	3.3	19.8° N	71.1° W	16 km	SGN	4.48 km al Este de Villa Isabela, Puerto Plata.
5/8/2023	12:39:18 a.m.	3.1	19.7° N	70.7° W	10 km	SGN	8.94 km al Sur de Puerto Plata.
1/8/2023	11:39:28 p.m.	3.1	19.8° N	71.0° W	7 km	SGN	7.12 km al Este de Villa Isabela, Puerto Plata.
1/8/2023	3:04:12 a.m.	3.9	19.8° N	71.9° W	15 km	SGN	9.14 km al Este de Villa Isabela, Puerto Plata.

Ubicación Provincia de Puerto Plata.

