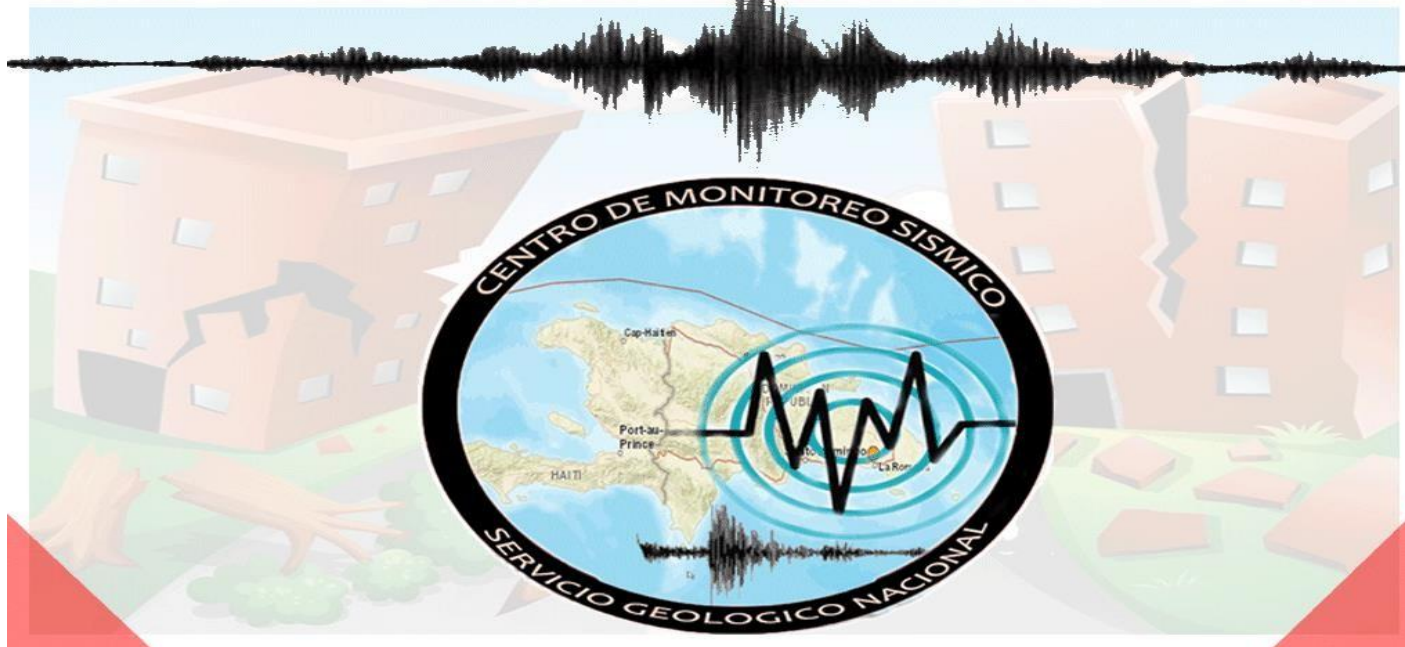




SERVICIO GEOLOGICO NACIONAL
REPUBLICA DOMINICANA



INFORME DE SISMICIDAD



FECHA	Hora (UTC)	Magnitud	Latitud	Longitud	Profundidad	Institucion	Ubicación
28/02/2022	03:32:35 p. m.	2.5	19.1° N	67.0° W	27 km	SGN	Canal de la Mona
28/02/2022	04:59:04 a. m.	2.9	18.3° N	72.1° W	2 km	SGN	Haiti
28/02/2022	02:01:59 a. m.	3.4	18.5° N	69.4° W	5 km	SGN	Republica Dominicana
27/02/2022	04:54:55 p. m.	3.1	18.2° N	69.0° W	166 km	SGN	Republica Dominicana
27/02/2022	12:37:45 p. m.	2.7	19.1° N	67.6° W	16 km	SGN	Canal de la Mona
27/02/2022	11:47:14 a. m.	3.4	18.1° N	69.1° W	62 km	SGN	Republica Dominicana
27/02/2022	09:06:02 a. m.	2.4	18.1° N	67.7° W	38 km	SGN	Canal de la Mona
27/02/2022	02:42:02 a. m.	2.3	18.0° N	67.9° W	138 km	SGN	Canal de la Mona
27/02/2022	01:53:58 a. m.	3.0	20.2° N	70.7° W	8 km	SGN	Republica Dominicana
27/02/2022	12:50:44 a. m.	3.6	19.7° N	70.6° W	10 km	SGN	Republica Dominicana
27/02/2022	12:13:52 a. m.	4.0	18.8° N	74.1° W	5 km	SGN	Haiti
26/02/2022	03:15:29 p. m.	2.3	19.0° N	67.3° W	180 km	SGN	Canal de la Mona
26/02/2022	02:53:30 p. m.	3.5	18.4° N	67.6° W	19 km	SGN	Canal de la Mona
26/02/2022	09:18:37 a. m.	3.6	20.1° N	70.4° W	5 km	SGN	Republica Dominicana
25/02/2022	09:30:55 p. m.	3.7	20.5° N	70.9° W	5 km	SGN	Republica Dominicana
25/02/2022	06:35:52 a. m.	4.6	18.8° N	74.1° W	5 km	SGN	Haiti
25/02/2022	03:55:04 a. m.	5.1	18.9° N	74.1° W	9 km	SGN	Haiti
25/02/2022	03:45:51 a. m.	4.3	18.8° N	74.1° W	5 km	SGN	Haiti
24/02/2022	07:20:02 p. m.	3.2	19.1° N	67.3° W	19 km	SGN	Canal de la Mona
24/02/2022	06:28:24 p. m.	3.8	18.4° N	73.4° W	16 km	SGN	Haiti
24/02/2022	05:06:27 p. m.	2.6	18.3° N	67.5° W	16 km	SGN	Canal de la Mona
24/02/2022	11:07:57 a. m.	3.5	19.1° N	70.8° W	63 km	SGN	Republica Dominicana
24/02/2022	10:24:01 a. m.	3.3	21.0° N	70.8° W	5 km	SGN	Republica Dominicana
24/02/2022	09:46:34 a. m.	3.0	20.3° N	70.7° W	8 km	SGN	Republica Dominicana
24/02/2022	08:43:33 a. m.	3.5	19.1° N	67.3° W	21 km	SGN	Canal de la Mona
24/02/2022	04:17:56 a. m.	4.7	20.0° N	73.6° W	48 km	SGN	Haiti
23/02/2022	09:23:15 p. m.	3.3	19.1° N	67.0° W	25 km	SGN	Canal de la Mona
23/02/2022	07:29:34 a. m.	3.3	19.8° N	70.6° W	12 km	SGN	Republica Dominicana
22/02/2022	10:43:12 a. m.	3.0	19.3° N	67.2° W	5 km	SGN	Canal de la Mona
22/02/2022	10:29:36 a. m.	2.6	19.2° N	67.2° W	5 km	SGN	Canal de la Mona
22/02/2022	08:32:16 a. m.	4.0	19.8° N	70.6° W	8 km	SGN	Republica Dominicana
22/02/2022	06:44:06 a. m.	3.7	18.8° N	70.4° W	66 km	SGN	Republica Dominicana
21/02/2022	08:55:05 a. m.	3.4	18.5° N	69.1° W	140 km	SGN	Republica Dominicana
21/02/2022	08:27:30 a. m.	3.9	19.0° N	70.6° W	7 km	SGN	Republica Dominicana
21/02/2022	08:12:12 a. m.	3.1	19.7° N	70.6° W	10 km	SGN	Republica Dominicana
21/02/2022	07:08:44 a. m.	3.2	18.6° N	71.9° W	4 km	SGN	Republica Dominicana

21/02/2022	02:53:00 a. m.	2.4	17.9° N	67.5° W	6 km	SGN	Canal de la Mona
20/02/2022	07:52:24 a. m.	3.4	19.5° N	70.4° W	11 km	SGN	Republica Dominicana
20/02/2022	03:32:28 a. m.	3.0	16.6° N	67.6° W	5 km	SGN	Mar Caribe
17/02/2022	08:26:02 a. m.	3.4	18.6° N	69.6° W	24 km	SGN	Republica Dominicana
17/02/2022	12:15:24 a. m.	2.9	18.8° N	67.3° W	6 km	SGN	Canal de la Mona
16/02/2022	12:23:53 p. m.	2.6	17.7° N	67.3° W	5 km	SGN	Canal de la Mona
16/02/2022	04:39:25 a. m.	3.0	18.4° N	68.7° W	10 km	SGN	Canal de la Mona
15/02/2022	12:39:20 p. m.	3.2	16.3° N	66.8° W	5 km	SGN	Caribbean Sea
15/02/2022	02:27:28 a. m.	3.4	18.1° N	73.4° W	5 km	SGN	Haiti
14/02/2022	11:26:26 p. m.	3.0	19.0° N	67.2° W	20 km	SGN	Canal de la Mona
14/02/2022	07:41:13 p. m.	2.9	19.2° N	70.6° W	15 km	SGN	Republica Dominicana
14/02/2022	11:43:33 a. m.	3.3	20.0° N	72.6° W	18 km	SGN	Haiti
14/02/2022	10:31:50 a. m.	2.8	19.6° N	71.1° W	1 km	SGN	Republica Dominicana
14/02/2022	10:06:26 a. m.	3.1	20.2° N	71.3° W	30 km	SGN	Republica Dominicana
14/02/2022	09:28:06 a. m.	4.1	18.6° N	73.5° W	5 km	SGN	Haiti
14/02/2022	02:38:55 a. m.	3.5	19.7° N	70.5° W	7 km	SGN	Republica Dominicana
13/02/2022	05:58:21 p. m.	3.5	19.0° N	69.8° W	83 km	SGN	Republica Dominicana
13/02/2022	09:45:58 a. m.	3.3	18.4° N	73.3° W	5 km	SGN	Haiti
13/02/2022	09:07:25 a. m.	4.1	18.5° N	73.3° W	7 km	SGN	Haiti
12/02/2022	12:54:41 p. m.	3.3	19.3° N	67.5° W	5 km	SGN	Canal de la Mona
12/02/2022	08:22:01 a. m.	2.4	18.3° N	67.4° W	5 km	SGN	Canal de la Mona
12/02/2022	06:50:40 a. m.	2.5	19.0° N	67.1° W	20 km	SGN	Canal de la Mona
12/02/2022	03:27:40 a. m.	3.1	18.2° N	72.2° W	219 km	SGN	Haiti
12/02/2022	02:16:50 a. m.	3.2	19.3° N	70.5° W	5 km	SGN	Republica Dominicana
11/02/2022	01:12:20 p. m.	3.3	18.5° N	72.6° W	5 km	SGN	Haiti
11/02/2022	01:06:02 a. m.	2.2	17.6° N	67.1° W	5 km	SGN	Canal de la Mona
11/02/2022	12:02:14 a. m.	4.0	17.6° N	72.2° W	16 km	SGN	Haiti
10/02/2022	06:44:13 p. m.	4.7	19.3° N	67.9° W	5 km	SGN	Canal de la Mona
10/02/2022	05:02:01 p. m.	2.1	18.0° N	67.1° W	9 km	SGN	Canal de la Mona
10/02/2022	09:59:29 a. m.	4.2	18.6° N	73.6° W	9 km	SGN	Haiti
09/02/2022	05:27:46 p. m.	2.7	19.1° N	67.7° W	5 km	SGN	Canal de la Mona
09/02/2022	06:35:44 a. m.	3.5	18.4° N	74.1° W	5 km	SGN	Haiti
08/02/2022	11:17:39 p. m.	2.8	19.7° N	71.1° W	11 km	SGN	Republica Dominicana
08/02/2022	05:01:49 p. m.	3.9	18.8° N	69.7° W	95 km	SGN	Republica Dominicana
08/02/2022	01:04:20 p. m.	3.7	19.6° N	71.5° W	7 km	SGN	Republica Dominicana
08/02/2022	09:01:40 a. m.	3.6	18.1° N	74.0° W	5 km	SGN	Haiti
08/02/2022	08:06:27 a. m.	3.2	18.9° N	69.2° W	36 km	SGN	Republica Dominicana
08/02/2022	05:12:29 a. m.	2.6	18.2° N	67.8° W	72 km	SGN	Canal de la Mona

08/02/2022	01:27:48 a. m.	3.9	18.4° N	73.3° W	19 km	SGN	Haiti
08/02/2022	12:29:05 a. m.	3.3	18.3° N	73.3° W	5 km	SGN	Haiti
07/02/2022	11:15:14 a. m.	3.3	18.4° N	69.4° W	6 km	SGN	Republica Dominicana
07/02/2022	07:24:46 a. m.	2.1	18.3° N	67.4° W	105 km	SGN	Canal de la Mona
07/02/2022	04:49:24 a. m.	3.7	18.1° N	73.5° W	3 km	SGN	Haiti
07/02/2022	04:11:19 a. m.	3.0	18.4° N	72.6° W	25 km	SGN	Haiti
06/02/2022	11:36:19 a. m.	2.6	18.1° N	68.3° W	101 km	SGN	Canal de la Mona
06/02/2022	08:03:51 a. m.	3.2	20.1° N	70.9° W	13 km	SGN	Republica Dominicana
06/02/2022	05:11:14 a. m.	3.3	19.9° N	72.5° W	7 km	SGN	Haiti
06/02/2022	03:21:05 a. m.	2.4	19.0° N	70.5° W	83 km	SGN	Republica Dominicana
05/02/2022	10:15:19 p. m.	3.6	19.5° N	69.1° W	5 km	SGN	Republica Dominicana
05/02/2022	03:16:02 p. m.	3.8	18.4° N	73.3° W	11 km	SGN	Haiti
05/02/2022	06:47:52 a. m.	3.3	19.7° N	73.1° W	5 km	SGN	Haiti
04/02/2022	04:32:16 a. m.	3.3	18.6° N	69.5° W	73 km	SGN	Republica Dominicana
03/02/2022	10:08:04 p. m.	3.3	18.6° N	70.2° W	35 km	SGN	Republica Dominicana
03/02/2022	11:35:25 a. m.	2.9	18.1° N	71.3° W	19 km	SGN	Republica Dominicana
03/02/2022	10:17:24 a. m.	2.8	19.6° N	70.3° W	9 km	SGN	Republica Dominicana
03/02/2022	10:07:30 a. m.	3.3	18.6° N	73.7° W	5 km	SGN	Haiti
03/02/2022	03:46:49 a. m.	3.5	18.4° N	73.4° W	5 km	SGN	Haiti
03/02/2022	03:27:01 a. m.	2.9	18.3° N	71.3° W	11 km	SGN	Republica Dominicana
03/02/2022	03:11:00 a. m.	3.5	18.4° N	73.3° W	5 km	SGN	Haiti
03/02/2022	03:05:26 a. m.	4.2	18.5° N	73.3° W	5 km	SGN	Haiti
02/02/2022	08:18:04 p. m.	3.4	19.2° N	67.2° W	5 km	SGN	Canal de la Mona
02/02/2022	07:16:33 p. m.	3.2	18.4° N	70.4° W	1 km	SGN	Republica Dominicana
02/02/2022	06:20:20 p. m.	3.6	18.4° N	73.3° W	16 km	SGN	Haiti
02/02/2022	04:08:47 p. m.	3.9	18.2° N	71.8° W	21 km	SGN	Republica Dominicana
02/02/2022	08:30:48 a. m.	2.7	18.3° N	71.3° W	5 km	SGN	Republica Dominicana
02/02/2022	05:25:12 a. m.	2.2	18.1° N	71.3° W	23 km	SGN	Republica Dominicana
02/02/2022	04:37:01 a. m.	3.0	20.3° N	71.0° W	10 km	SGN	Republica Dominicana
02/02/2022	03:43:53 a. m.	3.8	18.3° N	71.5° W	8 km	SGN	Republica Dominicana
02/02/2022	12:56:23 a. m.	3.4	19.2° N	69.8° W	5 km	SGN	Republica Dominicana
01/02/2022	05:10:51 p. m.	3.7	18.6° N	69.8° W	90 km	SGN	Republica Dominicana
01/02/2022	12:06:29 p. m.	3.4	19.8° N	71.0° W	9 km	SGN	Republica Dominicana
01/02/2022	08:19:26 a. m.	2.9	18.3° N	71.4° W	11 km	SGN	Republica Dominicana
01/02/2022	08:08:28 a. m.	3.5	19.8° N	71.0° W	8 km	SGN	Republica Dominicana
01/02/2022	07:25:22 a. m.	2.8	18.1° N	68.0° W	80 km	SGN	Canal de la Mona
01/02/2022	04:15:34 a. m.	3.1	19.5° N	69.9° W	10 km	SGN	Republica Dominicana
01/02/2022	03:20:20 a. m.	3.7	19.5° N	70.8° W	5 km	SGN	Republica Dominicana

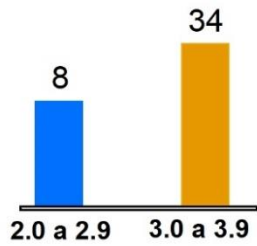


SERVICIO GEOLÓGICO NACIONAL

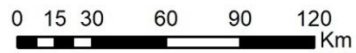
REPÚBLICA DOMINICANA

ACTIVIDAD SISMICA

TOTAL DE SISMICIDAD



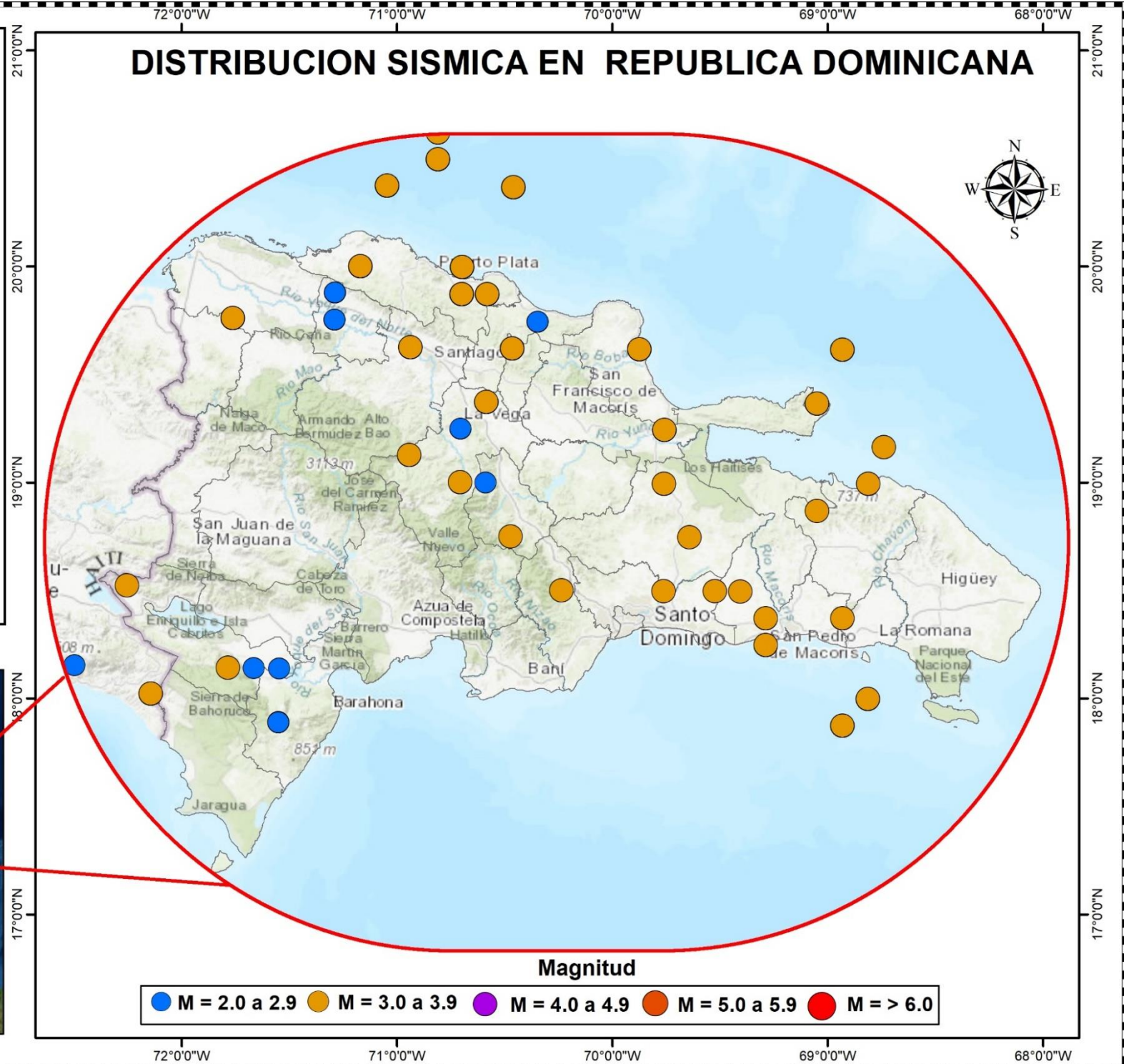
Escala: 2:500,000



UBICACION DE REPUBLICA DOMINICANA



DISTRIBUCION SISMICA EN REPUBLICA DOMINICANA



PROVINCIAS	SISMOS	2.0 a 2.9	3.0 a 3.9	4.0 a 4.9	5.0 a 5.9	6.0 a 7.0
BARAHONA	1	1				
PERDENALES	1		1			
INDEPENDENCIA	3	2	1			
BAHORUCO						
SAN JUAN						
AZUA						
PERAVIA	1		1			
SAN JOSE DE OCOA						
SAN CRISTOBAL	1		1			
ELIAS PIÑA						
SANTO DOMINGO	3		3			
DISTRITO NACIONAL						
SAN PEDRO DE MACORIS						
LA ROMANA	1		1			
HATO MAYOR						
EL SEIBO	2		2			
LA ALTAGRACIA						
MONTE PLATA	2		2			
SANCHEZ RAMIREZ						
LA VEGA	2		2			
DUARTE	1		1			
HERMANA MIRABAL	1		1			
ESPAILLAT	3	1	2			
SAMANA						
MARIA TRINIDAD SANCHEZ	1		1			
SANTIAGO	1		1			
VALVERDE	2	2				
DAJABON						
MONSEÑOR NOUEL	2	1	1			
PUERTO PLATA	5		5			
MONTE CRISTI	1		1			
SAMANA	1		1			

Sismos más fuertes



SERVICIO GEOLÓGICO NACIONAL
REPÚBLICA DOMINICANA

Evento Sísmico

Fecha / Hora	Coordenadas	Profundidad	Magnitud
2022-02-22 / 04:32:16	19.8 N 70.6 W	8 Km	4.0

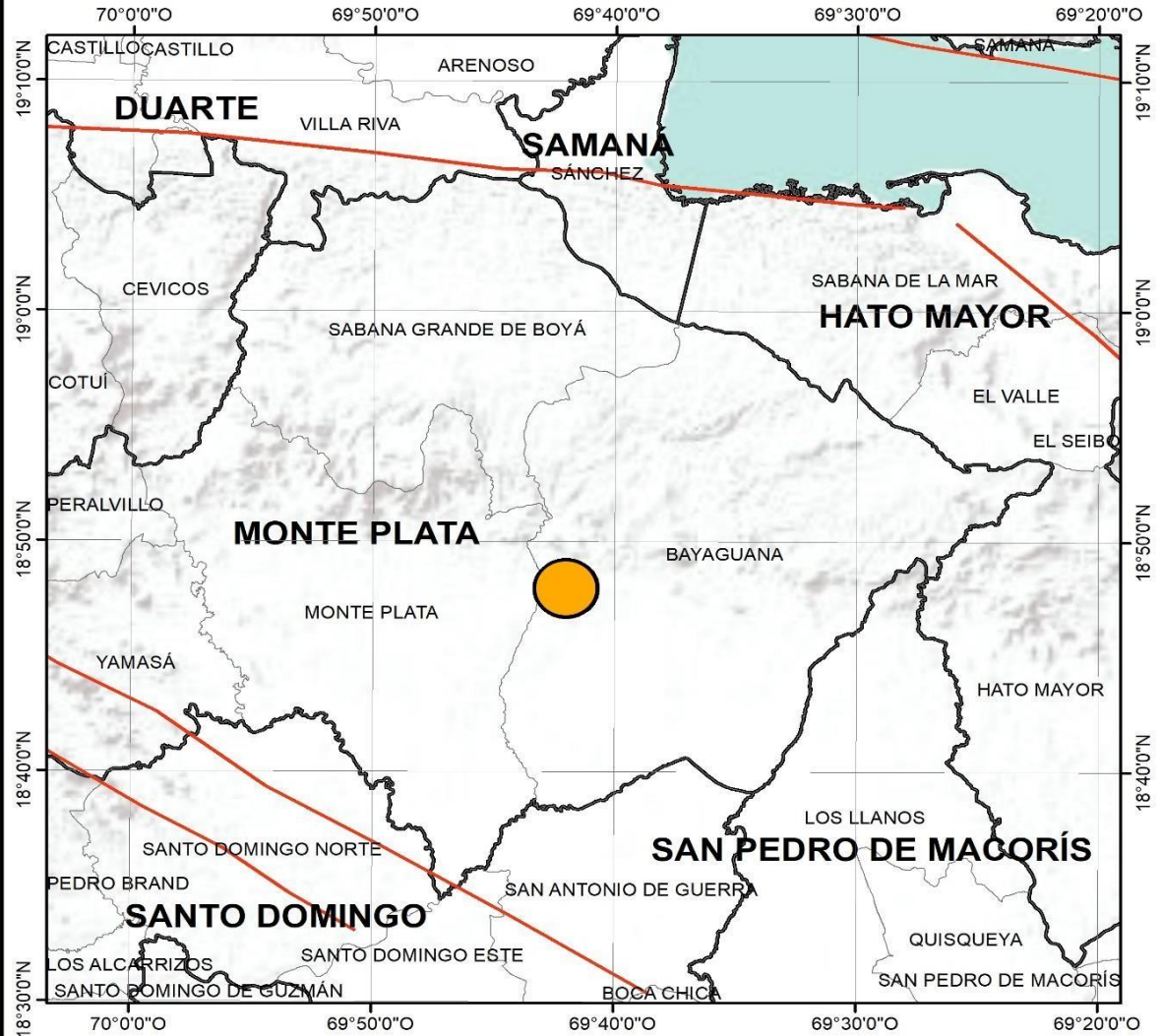




SERVICIO GEOLÓGICO NACIONAL
REPÚBLICA DOMINICANA

Evento Sísmico

Fecha / Hora	Coordenadas	Profundidad	Magnitud
2022-02-08 / 13:01:49	18.8 N 69.7 W	95 Km	3.9

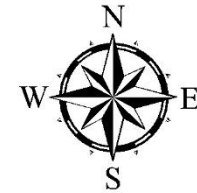


Zona de más actividad sísmica

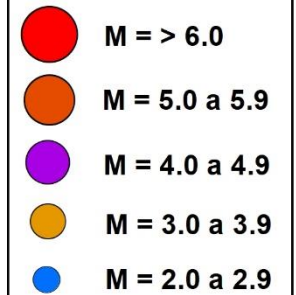


SERVICIO GEOLÓGICO NACIONAL
REPÚBLICA DOMINICANA

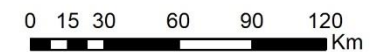
Zona de mas actividad sismica



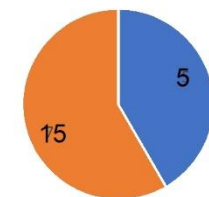
Magnitud



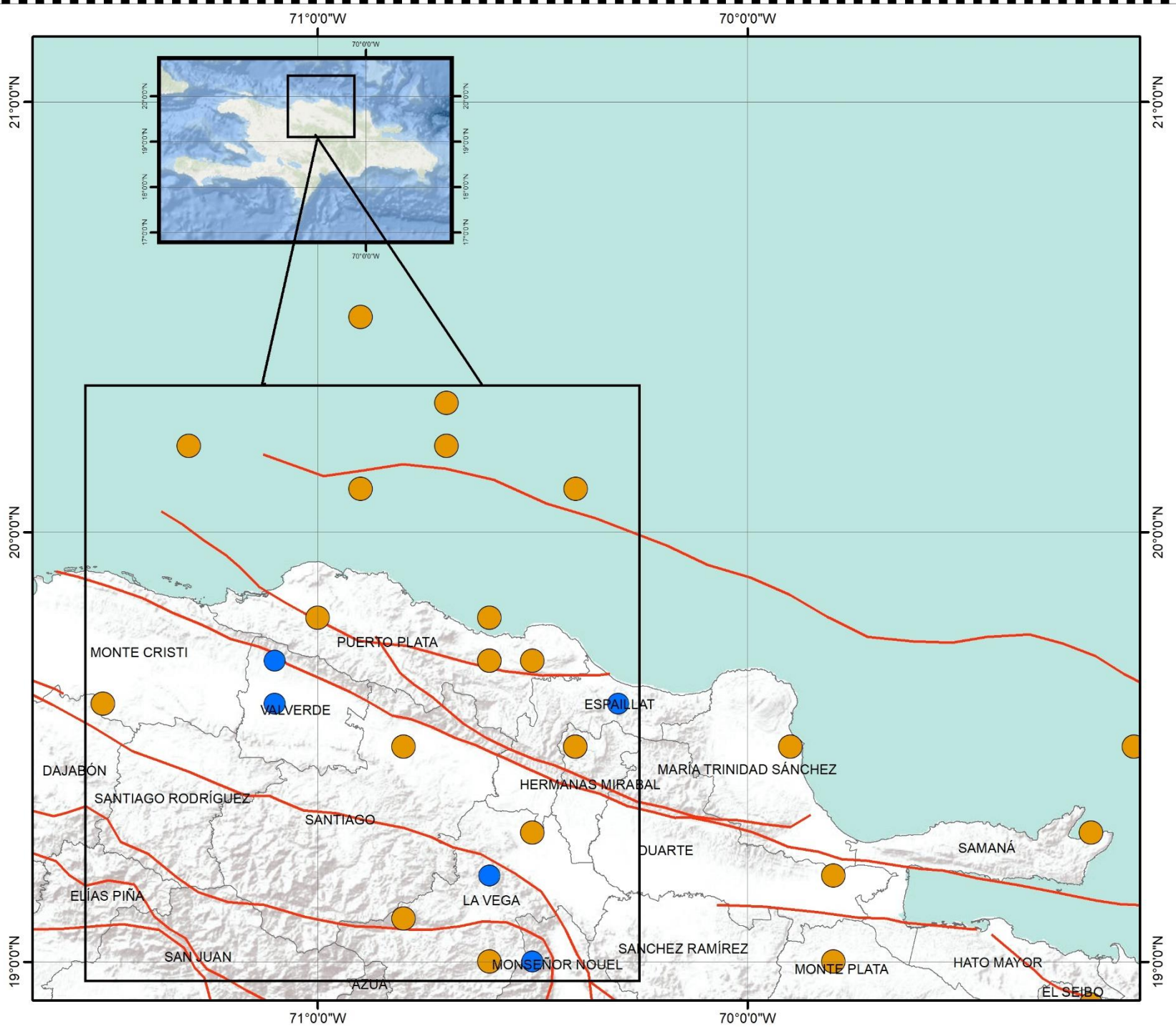
Escala: 1:500,000

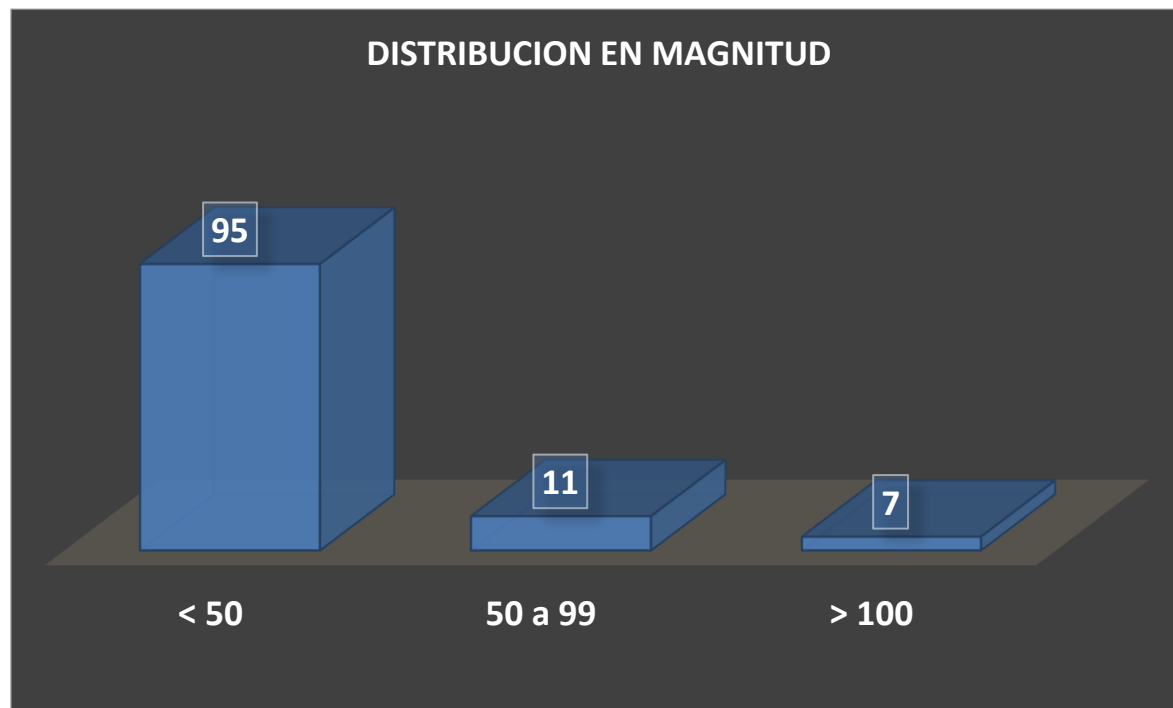
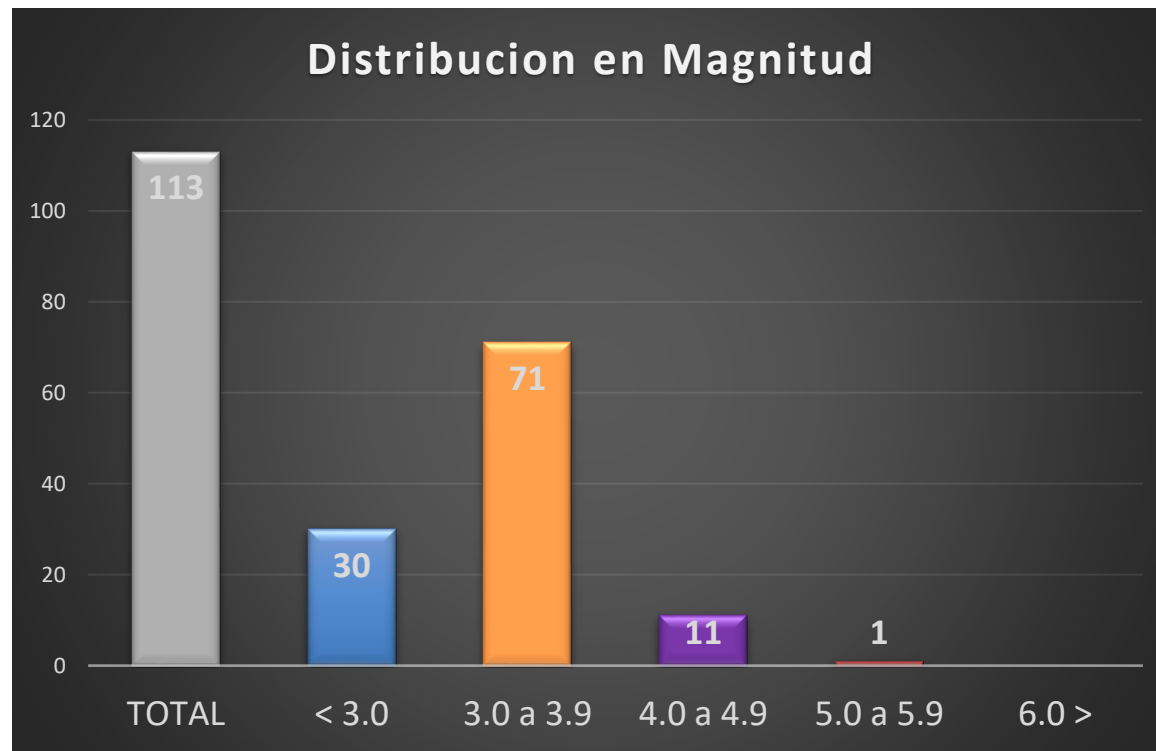


Total de Sismicidad

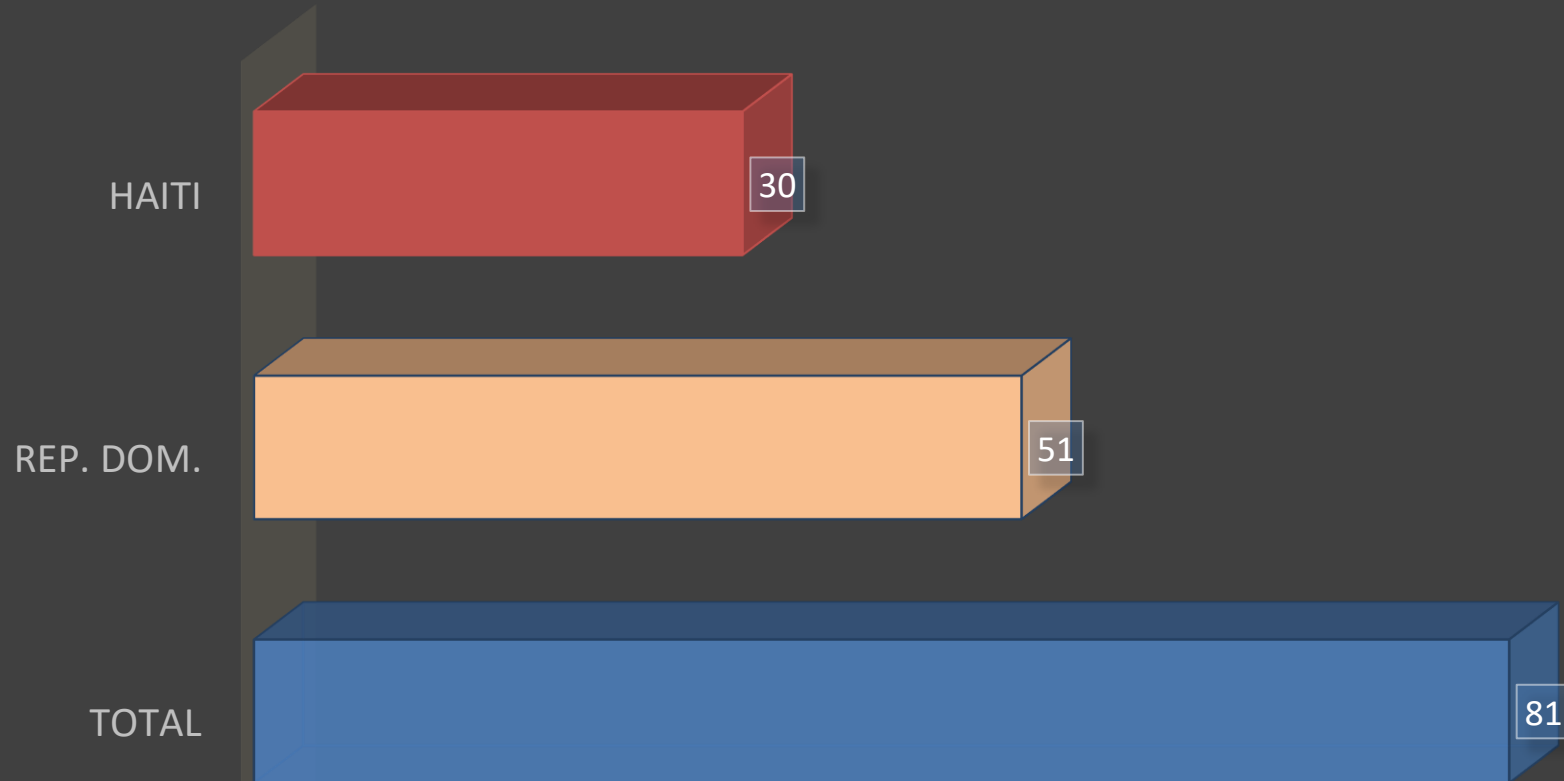


■ Sismo 2.0 a 2.9 ■ Sismo 3.0 a 3.9





DISTRIBUCION POR REGION



Distribucion por dias

