



SGN

Servicio Geológico Nacional

Sismología



Registro de actividad sísmica

Período

(01/05/2022 – 29/05/2022)

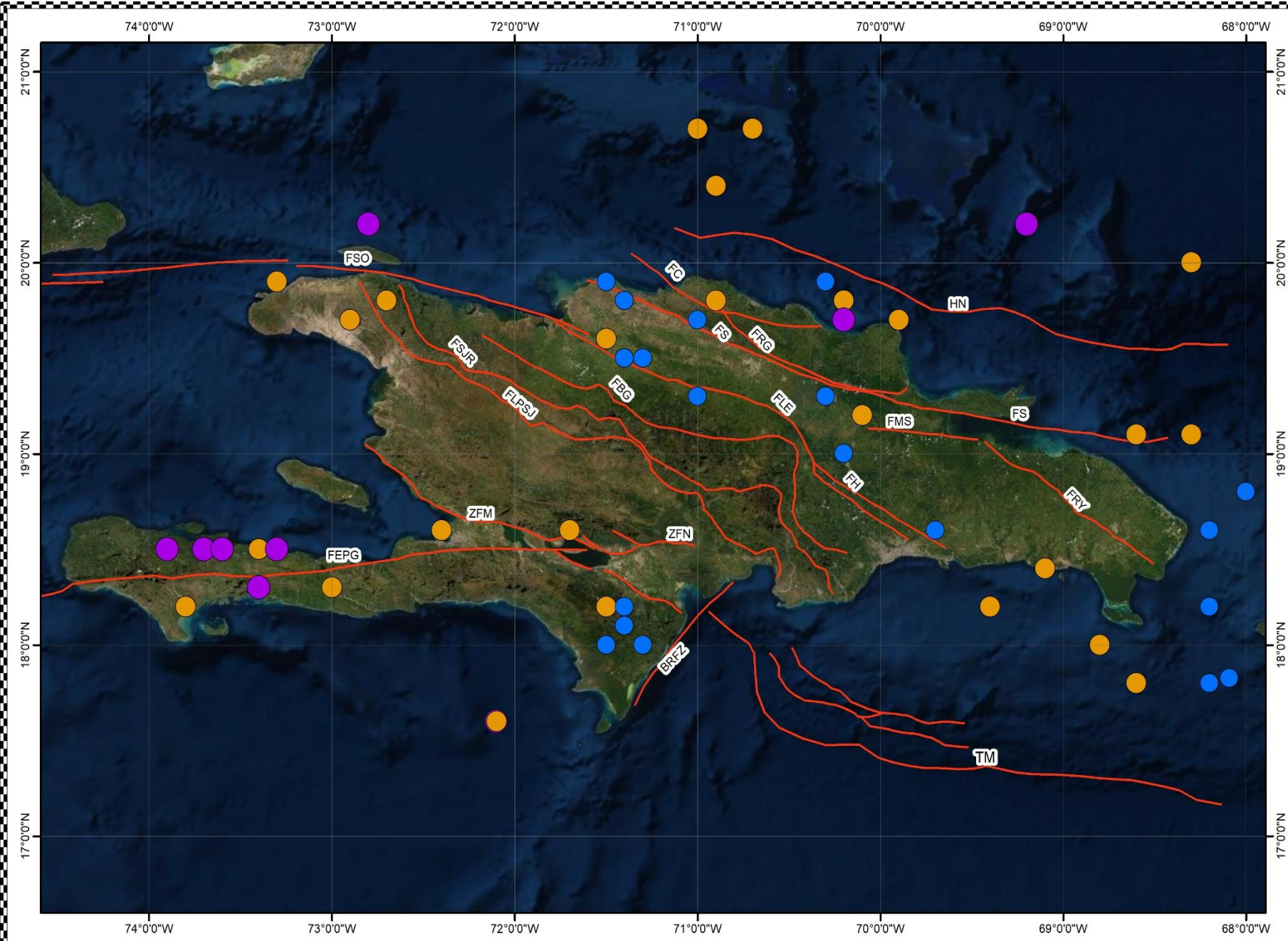
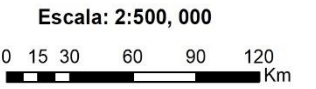


Fallas Geológicas

FM	Falla Matheux.
FRG	Falla Rio Grande.
FS	Falla Septentrional.
FSO	Falla Septentrional Oeste.
FEFG	Falla Enriquillo - Plantain Garden.
FRY	Falla Rio Yabon.
TM	Trincheras de los Muertos.
HN	Hispaniola Norte.
ZFB	Zona de Falla Bahoruco.
ZFN	Zona de Falla de Neiba.
FLE	Falla la Española.
FH	Falla Hatillo.
FBG	Falla Bonao - La Guacara.
FSJR	Falla San Jose Restauracion.
FLPSJ	Falla los Pozos - San Juan.
BRFZ	Zona de Falla Ridgve Beata.
FMS	Falla Meridional Samana.
ZFM	Zona de Falla Matheux

Magnitud

	M = > 6.0
	M = 5.0 a 5.9
	M = 4.0 a 4.9
	M = 3.0 a 3.9
	M = 2.0 a 2.9



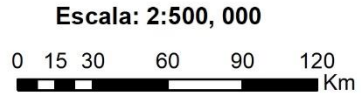
Fecha	Hora (UTC)	Magnitud	Latitud	Longitud	Profundidad	Institución	Ubicación
29/05/2022	09:55:28 p. m.	2.9	19.2° N	67.8° W	5 km	SGN	Canal de la Mona
29/05/2022	02:26:25 p. m.	4.8	20.2° N	72.8° W	5 km	SGN	Haití
29/05/2022	06:05:59 a. m.	3.3	19.8° N	70.9° W	7 km	SGN	República Dominicana
28/05/2022	03:50:24 p. m.	2.9	19.4° N	67.6° W	5 km	SGN	Canal de la Mona
28/05/2022	12:25:00 p. m.	4.0	18.5° N	73.6° W	10 km	SGN	Haití
28/05/2022	11:43:37 a. m.	2.8	18.8° N	67.3° W	22 km	SGN	Canal de la Mona
28/05/2022	08:54:43 a. m.	2.2	18.1° N	67.3° W	12 km	SGN	Canal de la Mona
28/05/2022	05:47:21 a. m.	3.4	19.1° N	68.3° W	5 km	SGN	Océano Atlántico
27/05/2022	08:11:47 p. m.	2.7	18.8° N	68.0° W	5 km	SGN	Canal de la Mona
26/05/2022	11:21:07 p. m.	3.0	19.1° N	68.6° W	2 km	SGN	Océano Atlántico
26/05/2022	09:53:46 p. m.	3.5	18.6° N	71.7° W	2 km	SGN	República Dominicana
26/05/2022	11:10:55 a. m.	3.2	20.0° N	68.3° W	5 km	SGN	Océano Atlántico
25/05/2022	06:48:53 a. m.	3.1	17.6° N	72.1° W	15 km	SGN	Haití
25/05/2022	03:27:33 a. m.	4.6	17.6° N	72.1° W	6 km	SGN	Haití
24/05/2022	06:41:20 p. m.	4.3	18.5° N	73.3° W	5 km	SGN	Haití
24/05/2022	02:26:45 p. m.	3.6	19.2° N	70.1° W	10 km	SGN	República Dominicana
24/05/2022	12:59:36 p. m.	2.8	19.3° N	71.0° W	20 km	SGN	República Dominicana
24/05/2022	05:50:02 a. m.	4.7	20.2° N	69.2° W	16 km	SGN	Haití
23/05/2022	09:30:54 p. m.	2.7	18.0° N	71.3° W	18 km	SGN	República Dominicana
23/05/2022	09:04:12 p. m.	4.0	19.7° N	70.2° W	5 km	SGN	República Dominicana
23/05/2022	09:13:51 a. m.	2.9	19.2° N	67.8° W	5 km	SGN	Canal de la Mona
23/05/2022	06:56:07 a. m.	2.8	19.3° N	70.3° W	41 km	SGN	República Dominicana
23/05/2022	06:23:18 a. m.	3.6	19.3° N	67.7° W	5 km	SGN	Canal de la Mona
23/05/2022	05:48:13 a. m.	3.6	19.8° N	70.2° W	3 km	SGN	República Dominicana
23/05/2022	04:51:03 a. m.	2.4	18.2° N	67.6° W	12 km	SGN	Canal de la Mona
22/05/2022	08:06:16 p. m.	3.6	19.7° N	69.9° W	5 km	SGN	República Dominicana
22/05/2022	05:50:51 a. m.	2.9	20.1° N	71.2° W	30 km	SGN	República Dominicana
22/05/2022	03:35:15 a. m.	2.3	18.0° N	67.5° W	10 km	SGN	Canal de la Mona
22/05/2022	03:21:50 a. m.	2.6	18.0° N	67.4° W	11 km	SGN	Canal de la Mona
22/05/2022	03:16:02 a. m.	3.3	18.3° N	73.0° W	5 km	SGN	Haití
21/05/2022	02:31:54 p. m.	3.3	20.7° N	71.0° W	18 km	SGN	República Dominicana
21/05/2022	02:52:23 a. m.	2.9	19.9° N	71.5° W	31 km	SGN	República Dominicana
20/05/2022	09:04:31 p. m.	3.3	18.2° N	69.4° W	79 km	SGN	República Dominicana
20/05/2022	09:01:09 p. m.	2.3	18.0° N	67.0° W	2 km	SGN	Canal de la Mona

20/05/2022	12:18:27 p. m.	3.5	18.2° N	71.5° W	11 km	SGN	República Dominicana
20/05/2022	07:05:35 a. m.	2.0	18.0° N	71.5° W	21 km	SGN	República Dominicana
19/05/2022	09:06:37 a. m.	3.4	18.6° N	72.4° W	6 km	SGN	Haití
18/05/2022	12:47:31 a. m.	3.0	18.0° N	68.8° W	16 km	SGN	Canal de la Mona
16/05/2022	07:49:39 a. m.	3.3	19.6° N	71.5° W	16 km	SGN	República Dominicana
16/05/2022	03:58:58 a. m.	2.7	18.6° N	68.2° W	5 km	SGN	Canal de la Mona
15/05/2022	05:52:07 p. m.	4.2	18.5° N	73.9° W	13 km	SGN	Haití
15/05/2022	02:02:46 a. m.	2.6	18.5° N	67.2° W	72 km	SGN	Canal de la Mona
15/05/2022	01:15:59 a. m.	2.6	17.8° N	68.2° W	144 km	SGN	Canal de la Mona
14/05/2022	09:42:39 p. m.	3.2	18.2° N	67.3° W	70 km	SGN	Canal de la Mona
14/05/2022	11:06:00 a. m.	3.8	19.7° N	72.9° W	0 km	SGN	Haití
13/05/2022	06:26:27 p. m.	3.8	18.2° N	73.8° W	5 km	SGN	Haití
13/05/2022	03:42:26 p. m.	3.6	19.8° N	72.7° W	5 km	SGN	Haití
13/05/2022	06:21:22 a. m.	2.8	18.2° N	68.2° W	62 km	SGN	Canal de la Mona
12/05/2022	11:12:15 p. m.	3.6	20.4° N	70.9° W	8 km	SGN	República Dominicana
11/05/2022	09:08:44 a. m.	3.3	18.5° N	73.4° W	5 km	SGN	Haití
11/05/2022	06:38:47 a. m.	2.6	17.8° N	68.1° W	5 km	SGN	Canal de la Mona
11/05/2022	03:41:26 a. m.	2.9	18.6° N	69.7° W	84 km	SGN	República Dominicana
10/05/2022	06:08:30 a. m.	2.2	19.8° N	71.4° W	24 km	SGN	República Dominicana
09/05/2022	04:45:54 p. m.	4.7	18.5° N	73.7° W	16 km	SGN	Haití
09/05/2022	07:11:34 a. m.	2.3	19.8° N	71.4° W	30 km	SGN	República Dominicana
09/05/2022	05:12:35 a. m.	2.1	19.5° N	71.4° W	8 km	SGN	República Dominicana
09/05/2022	07:11:34 a. m.	2.3	19.8° N	71.4° W	30 km	SGN	República Dominicana
09/05/2022	05:12:35 a. m.	2.1	19.5° N	71.4° W	8 km	SGN	República Dominicana
08/05/2022	08:38:10 a. m.	2.2	19.5° N	71.3° W	3 km	SGN	República Dominicana
08/05/2022	08:35:07 a. m.	2.9	19.9° N	70.3° W	3 km	SGN	República Dominicana
08/05/2022	04:41:55 a. m.	2.9	19.0° N	70.2° W	22 km	SGN	República Dominicana
07/05/2022	09:20:49 a. m.	3.0	20.7° N	70.7° W	5 km	SGN	República Dominicana
07/05/2022	05:17:08 a. m.	2.5	17.9° N	67.1° W	36 km	SGN	Canal de la Mona
07/05/2022	03:35:50 a. m.	4.1	18.2° N	74.8° W	5 km	SGN	Haití
07/05/2022	02:13:04 a. m.	4.3	18.3° N	73.4° W	5 km	SGN	Haití
05/05/2022	06:49:28 p. m.	2.7	19.7° N	71.0° W	12 km	SGN	República Dominicana
05/05/2022	12:07:33 p. m.	3.2	17.8° N	68.6° W	65 km	SGN	Canal de la Mona
05/05/2022	05:10:52 a. m.	2.4	18.7° N	67.1° W	17 km	SGN	Canal de la Mona

01/05/2022	07:20:58 p. m.	2.0	17.7° N	67.0° W	5 km	SGN	Canal de la Mona
01/05/2022	12:17:15 p. m.	3.7	19.9° N	73.3° W	5 km	SGN	Haití
01/05/2022	05:21:03 a. m.	3.4	18.4° N	69.1° W	11 km	SGN	República Dominicana



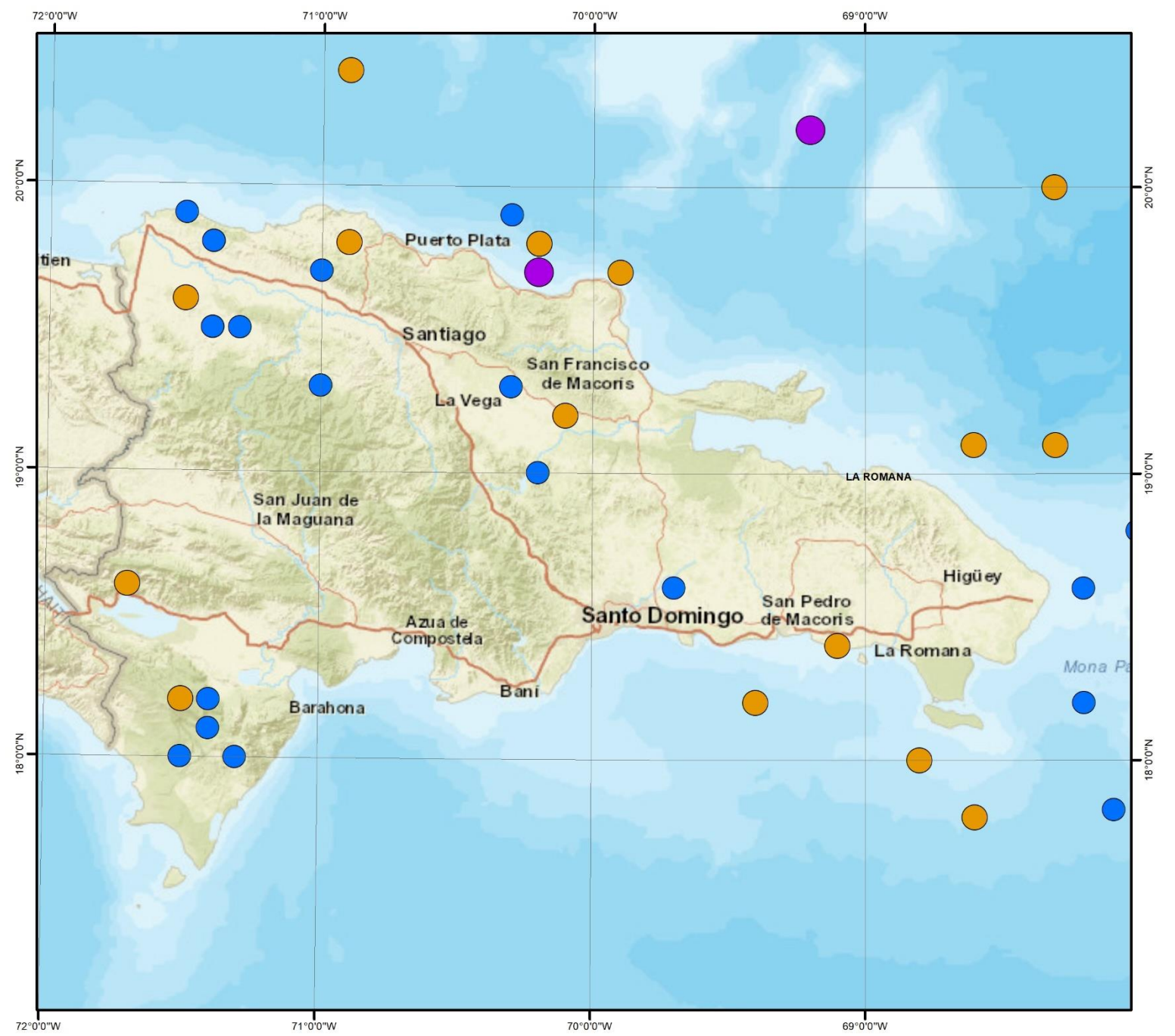
Magnitud	
●	M = > 6.0
●	M = 5.0 a 5.9
●	M = 4.0 a 4.9
●	M = 3.0 a 3.9
●	M = 2.0 a 2.9



AREA DELIMITADA

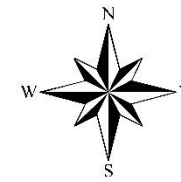


DISTRIBUCION SISMICA EN REPUBLICA DOMINICANA



71°30'0"W

71°0'0"W



Reporte Sismológico

AA/MM/DD	HH:MM:SS	Lat N / Long W	Prof.	Mag.
2022-05-09	05:12:35	19.5 ° N / 71.4 ° W	8 km	2.1
2022-05-08	08:38:10	19.5 ° N / 71.3 ° W	3 km	2.2

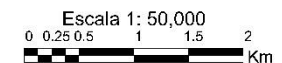
19°30'0"N

19°30'0"N

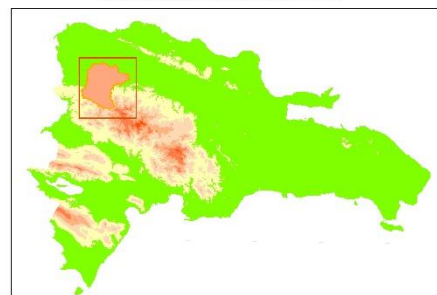


Leyenda

- EPICENTRO
- FALLAS GEOLOGICAS
- LIMITE PROVINCIAL
- LIMITE MUNICIPAL



UBICACION DE LA PROVINCIA



19°0'0"N

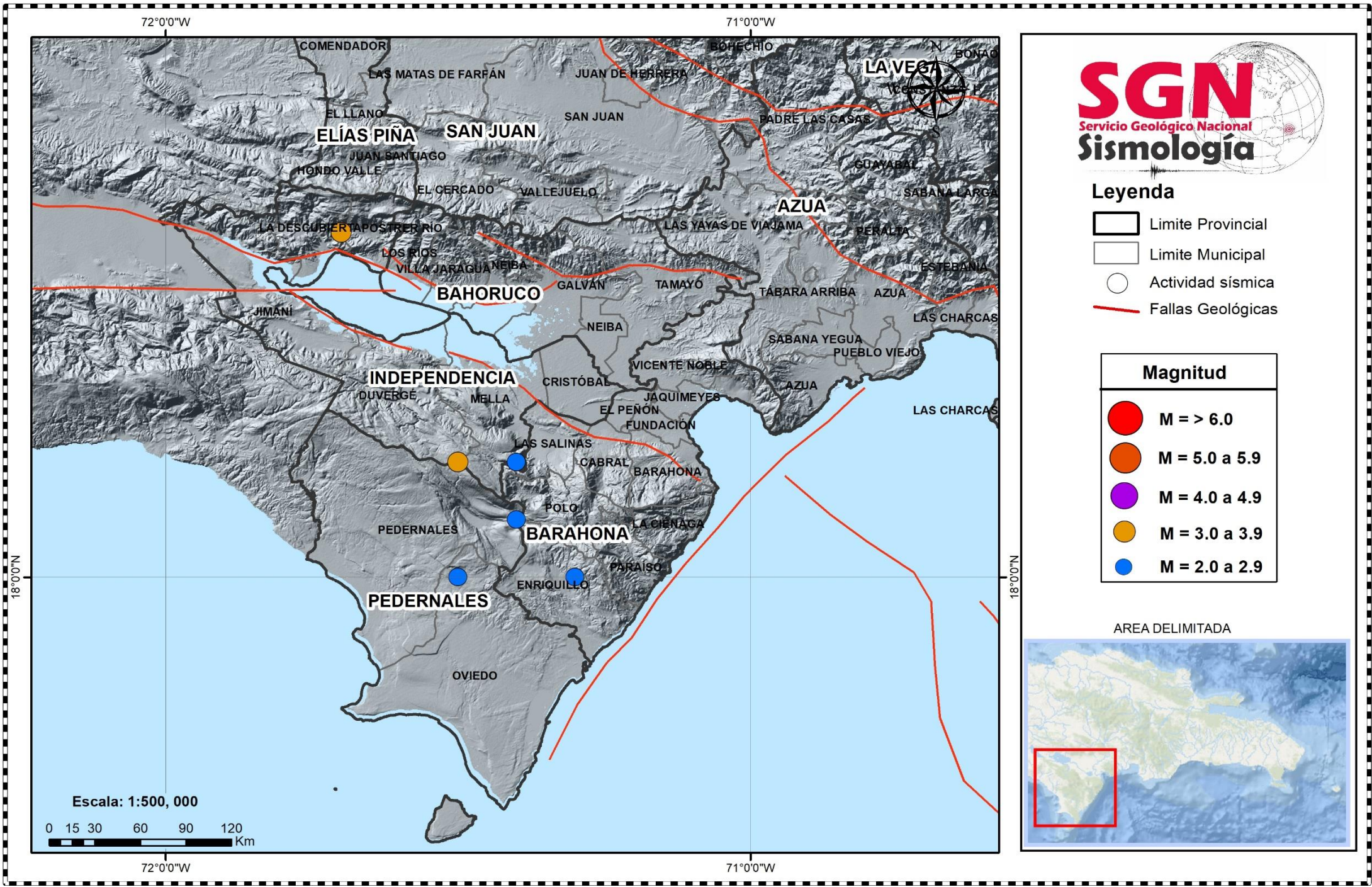
19°0'0"N

71°30'0"W

71°0'0"W

PROVINCIAS	SISMOS	2.0 a 2.9	3.0 a 3.9	4.0 a 4.9	5.0 a 5.9	6.0 a 7.0
BARAHONA	3	3				
PERDENALES	2	1	1			
INDEPENDENCIA	1		1			
BAHORUCO						
SAN JUAN						
AZUA						
PERAVIA						
SAN JOSE DE OCOA						
SAN CRISTOBAL						
ELIAS PIÑA						
SANTO DOMINGO	1	1				
DISTRITO NACIONAL						
SAN PEDRO DE MACORIS	1		1			
LA ROMANA						
HATO MAYOR						
EL SEIBO						
LA ALTAGRACIA						
MONTE PLATA						
SANCHEZ RAMIREZ	1	1				
LA VEGA						
DUARTE	2	1	1			
HERMANA MIRABAL						
ESPAILLAT	1			1		
SAMANA						
MARIA TRINIDAD SANCHEZ	1		1			
SANTIAGO						
VALVERDE	1	1				
DAJABON						
MONSEÑOR NOUEL						
PUERTO PLATA	1		1			
MONTE CRISTI	3	2	1			
SAMANA						

ZONA DE MÁS ACTIVIDAD SÍSMICA



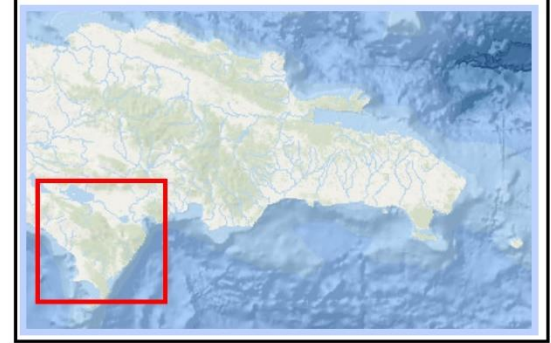
Leyenda

- Limite Provincial
- Limite Municipal
- Actividad sísmica
- Fallas Geológicas

Magnitud

- M = > 6.0
- M = 5.0 a 5.9
- M = 4.0 a 4.9
- M = 3.0 a 3.9
- M = 2.0 a 2.9

AREA DELIMITADA



Provincia Barahona

(Periodo Enero - Mayo 2022)

● M = > 6.0 ● M = 5.0 a 5.9 ● M = 4.0 a 4.9 ● M = 3.0 a 3.9 ● M = 2.0 a 2.9



Supervisión Técnica:
Ing. Julio Bautista
Enc. Div. de Sismología

Aprobado Por:
Ing. Edwin García Cocco
Director Ejecutivo

Cartografía:
José Peña
Tecn. GIS